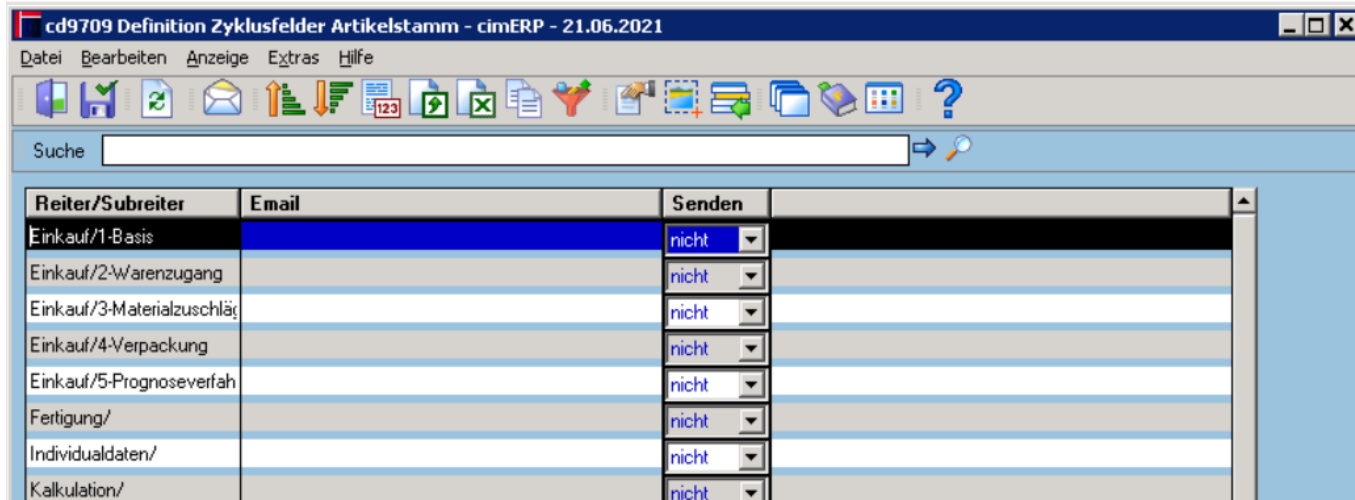


Infowegeeinstellungen

In dieser Maske kann ein Verantwortlicher für Reiter/Subreiter mit Email hinterlegt werden. Dieser erhält bei Zyklusprüfung eine Information, wenn in seinem Bereich ein Fehler auftritt. Es kann auch die Einstellung TODO ausgewählt werden.



Felder

Reiter/Subreiter	Reiter/Subreiter Bereich
EMail	EMail-Adresse des Sachbearbeiters
Aktion	Keine TODO EMail

Menüpunkte

Datei	Informationen zum Menüpunkt "Datei"
Bearbeiten	Informationen zum Menüpunkt "Bearbeiten"
Extras	Informationen zum Menüpunkt "Extras"
Hilfe	Informationen zum Menüpunkt "Hilfe"

\$MENU

Buttons

[Informationen zu den "Buttons"](#) \$BUTTONS

\$TAGS

From:

<http://172.30.2.91/> - **cimERP Online Hilfe**

Permanent link:

http://172.30.2.91/doku.php?id=cimerp:0030_stammdaten:0040_artikel:0120_definition_zyklusfelder:infowegeeinstellung

Last update: **25.06.2021 18:17:45**

