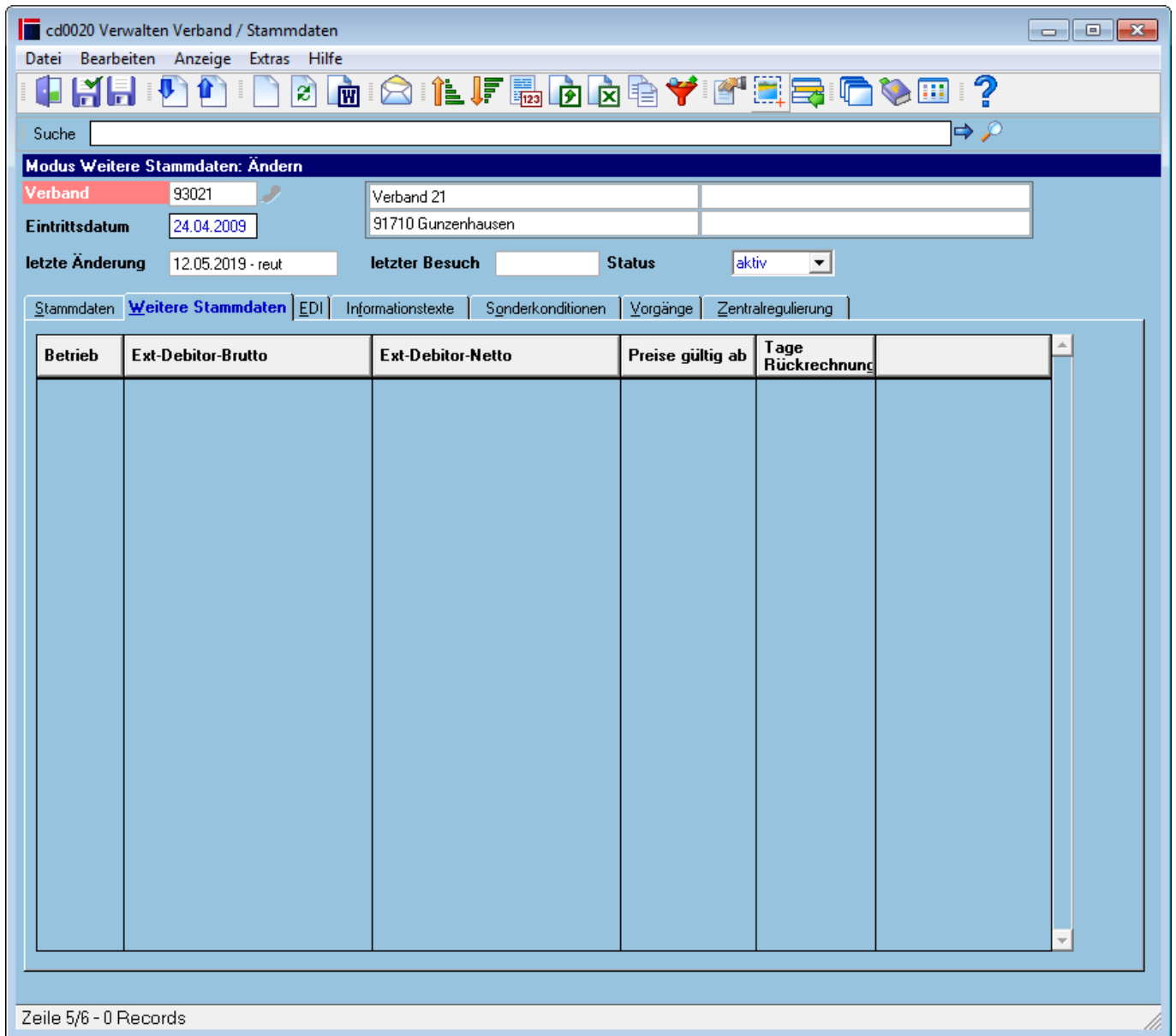


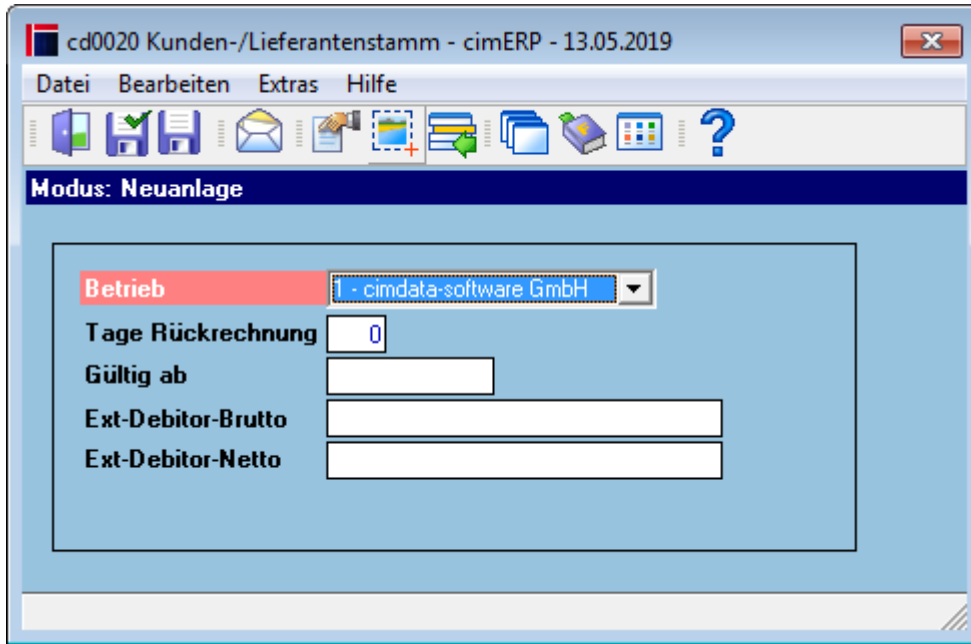
# Verband - Reiter weitere Stammdaten

Über diese Maske werden weitere Stammdaten des Verbandes angelegt.



## Tabelle

<b>Betrieb</b>
<b>Ext-Debitor-Brutto</b>
<b>Ext-Debitor-Netto</b>
<b>Preise gültig ab</b>
<b>Tage Rückrechnung</b>



## Felder

<b>Betrieb</b>
<b>Tage Rückrechnung</b>
<b>Gültig ab</b>
<b>Ext-Debitor-Brutto</b>
<b>Ext-Debitor-Netto</b>

## Menüpunkte

s. Verband - Stammdaten: [Informationen zu "Menüpunkten"](#)

## Buttons

s. Verband - Stammdaten: [Informationen zu "Buttons"](#)

[SERV, cd0020, cdfp 0020 21, cdfp 0020 21 p2](#)

From: <http://172.30.2.91/> - cimERP Online Hilfe

Permanent link: [http://172.30.2.91/doku.php?id=cimerp:0030\\_stammdaten:0030\\_geschaeftpartner:0050\\_verband:0020\\_verband\\_reiter\\_stammdaten2](http://172.30.2.91/doku.php?id=cimerp:0030_stammdaten:0030_geschaeftpartner:0050_verband:0020_verband_reiter_stammdaten2)

Last update: 25.06.2021 18:17:45

