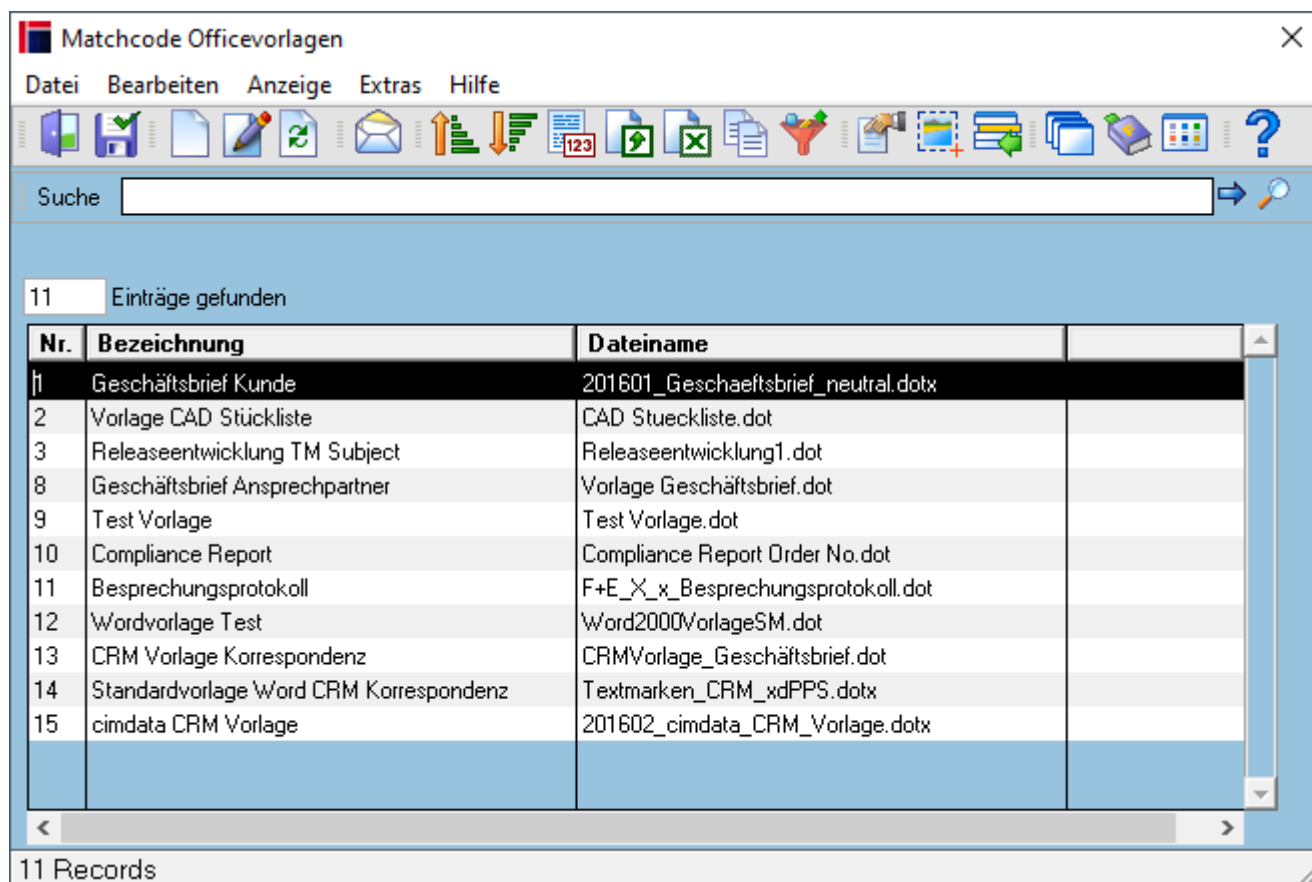


Matchcode Officevorlagen

Hier werden alle angelegten [Office-Vorlagen](#) angezeigt.



Felder

Dateiname	Ist für einen Kunden/Lieferanten ein Unterlagen-Archiv angelegt, so wird bei Aufruf Wordkorrespondenz nun der entsprechender Pfad im Kopfbereich des erscheinenden Office-Vorlagen-Matchcodes angezeigt und ein Dateiname kann eingegeben werden (Vorbelegung mit Sachbearbeiter-Name und Datum/Zeit). Das nach Auswahl einer Vorlage generierte Worddokument wird sofort und unmittelbar ins Unterlagen-Archiv-Verzeichnis gespeichert.
------------------	--

Tabelle

Nr.	laufende Nummer der Officevorlagen
Bezeichnung	Bezeichnung der Officevorlage (Langtext)
Dateiname	Name der gespeicherten Datei mit Dateikürzel

Menüpunkte

Datei	Informationen zum Menüpunkt "Datei"
Bearbeiten	Informationen zum Menüpunkt "Bearbeiten"
Zusatzdaten	Informationen zum Menüpunkt "Zusatzdaten"

Verbindungen	Informationen zum Menüpunkt "Verbindungen"
Anzeige	Informationen zum Menüpunkt "Anzeige"
Extras	Informationen zum Menüpunkt „Extras“
Hilfe	Informationen zum Menüpunkt "Hilfe"

Buttons

Informationen zu den "Buttons"

From:
<http://172.30.2.91/> - **cimERP Online Hilfe**

Permanent link:
http://172.30.2.91/doku.php?id=cimerp:0030_stammdaten:0015_matchcodes:0200_matchcode_officevorlagen

Last update: **21.07.2021 11:08:48**

