

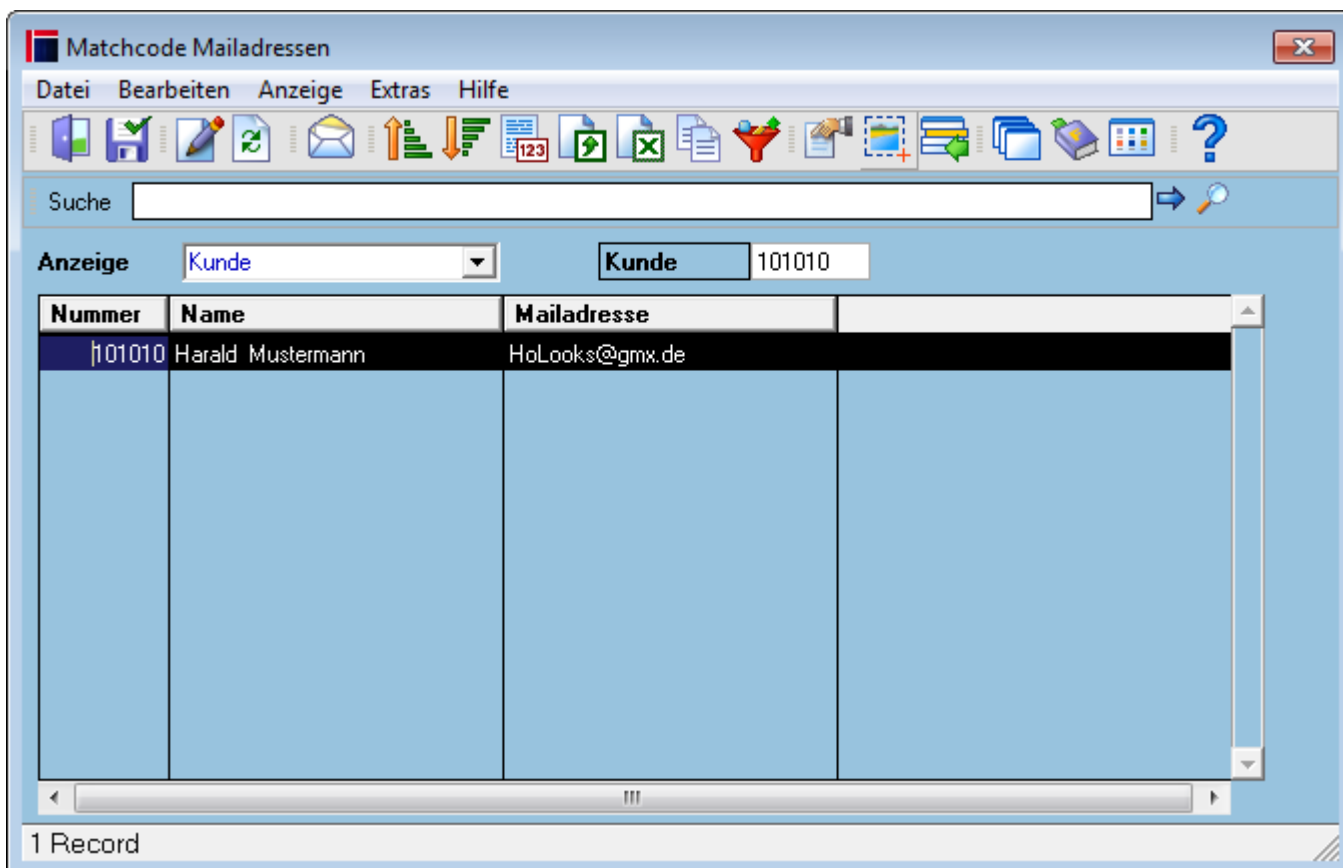
# Matchcode Mailadressen

Der Matchcode erlaubt es, selektiv alle Mailadressen, die in cimERP für bestimmte Bereiche hinterlegt sind, anzuzeigen. Eine Mehrfachauswahl von Adressen ist möglich. Alle ausgewählten Adressen werden, durch Komma getrennt, an die aufrufende Maske übergeben.

Die folgenden Platzhalter stehen zur Verfügung:

<b>\$MailVertreter1</b>	Mailadresse Vertreter 1 - Vorgang
<b>\$MailVertreter2</b>	Mailadresse Vertreter 2 - Vorgang
<b>\$MailSBKaufmännisch</b>	Mailadresse Sachbearbeiter kaufmännisch - Vorgang
<b>\$MailSBTechnisch</b>	Mailadresse Sachbearbeiter technisch - Vorgang
<b>\$SBAuftrag</b>	Mailadresse Sachbearbeiter Auftrag
<b>\$MailKundeGenerell</b>	Generelle Mailadresse Kunde
<b>\$MailKundeAngebot</b>	Mailadresse Kunde Angebot
<b>\$MailKundeLieferschein</b>	Mailadresse Kunde Lieferschein
<b>\$MailKundeRechnung</b>	Mailadresse Kunde Rechnung
<b>\$MailKundeAB</b>	Mailadresse Kunde Auftragsbestätigung

Diese Platzhalter werden im entsprechenden Kontext ausgewertet und durch entsprechende Werte ersetzt:



## Felder

<b>Anzeige</b>	<p>Anzeigekategorie - definiert die in der Tabelle anzuzeigenden Adressen</p> <p><b>Mögliche Werte sind:</b></p> <p><u>Sachbearbeiter</u> Zeigt alle cimERP Sachbearbeiter an, für die eine E-Mail-Adresse hinterlegt ist.</p> <p><u>Kunde</u> Zeigt alle Kunden an, für die eine E-Mail-Adresse hinterlegt ist.</p> <p><u>Ansprechpartner Kunde</u> Zeigt alle Ansprechpartner von Kunden an, für die eine E-Mail-Adresse hinterlegt ist.</p> <p><u>Lieferant</u> Zeigt alle Lieferanten an, für die eine E-Mail-Adresse hinterlegt ist.</p> <p><u>Ansprechpartner Lieferant</u> Zeigt alle Ansprechpartner von Lieferanten an, für die eine E-Mail-Adresse hinterlegt ist.</p> <p><u>Vertreter</u> Zeigt alle Vertreter an, für die eine E-Mail-Adresse hinterlegt ist.</p>
----------------	---

## Tabelle

<b>Nummer</b>	Je nach Anzeigekategorie wird die entsprechende Nummer (Sachbearbeiternummer, Nummer Kunde, Nummer Ansprechpartner Kunde, Nummer Lieferant, Nummer Ansprechpartner Lieferant, Nummer Vertreter) angezeigt.
<b>Name</b>	Name des entsprechenden Eintrags
<b>Ansprechpartner</b>	Die Spalte zeigt dann den Namen des Ansprechpartners an. Diese Spalte ist nur verfügbar, wenn im Feld „Anzeige“ die Auswahl „Ansprechpartner Kunde“ bzw. „Ansprechpartner Lieferant“ getroffen wurde.
<b>Mailadresse</b>	Mailadresse

## Menüpunkte

<b>Datei</b>	<a href="#">Informationen zum Menüpunkt "Datei"</a>
<b>Bearbeiten</b>	<a href="#">Informationen zum Menüpunkt "Bearbeiten"</a>
<b>Anzeige</b>	<a href="#">Informationen zum Menüpunkt "Anzeige"</a>
<b>Extras</b>	<a href="#">Informationen zum Menüpunkt „Extras“</a>
<b>Hilfe</b>	<a href="#">Informationen zum Menüpunkt "Hilfe"</a>

## Buttons

[Informationen zu den "Buttons"](#)

`cd matchcode exe, cdfr mc mailadressen`

From:  
<http://172.30.2.91/> - **cimERP Online Hilfe**

Permanent link:  
[http://172.30.2.91/doku.php?id=cimerp:0030\\_stammdaten:0015\\_matchcodes:0160\\_matchcodemailadressen](http://172.30.2.91/doku.php?id=cimerp:0030_stammdaten:0015_matchcodes:0160_matchcodemailadressen)

Last update: **25.06.2021 18:17:45**

