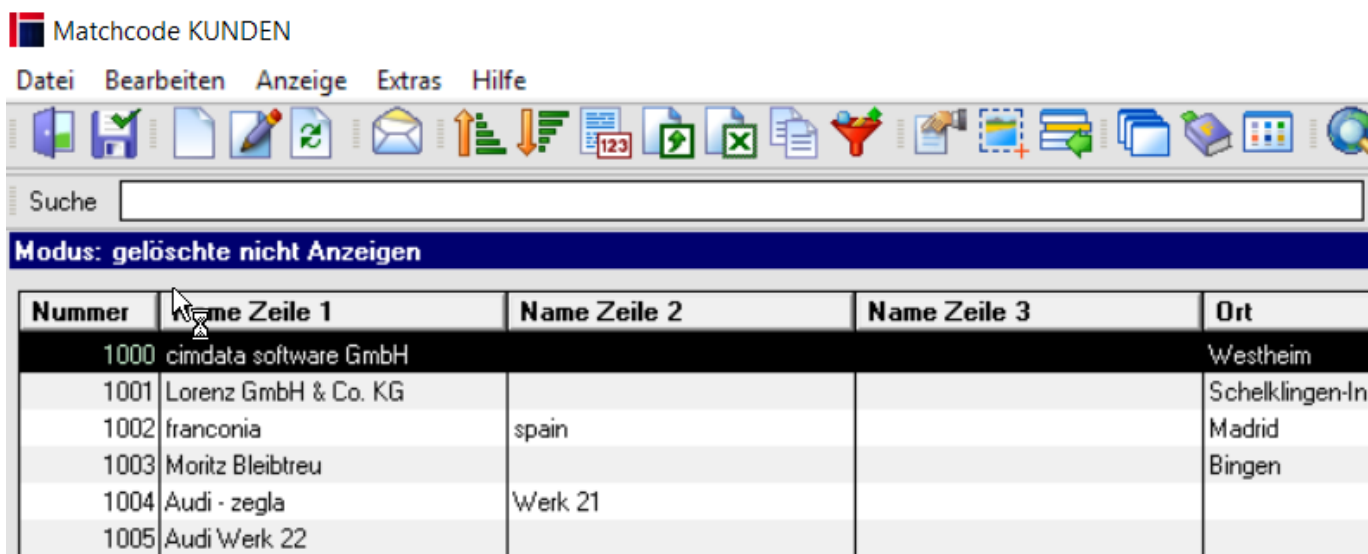


Kunden Matchcode - Ergebnis

Die Suche nach einem bestimmten Kunden kann an jeder Stelle, an der eine Kundennummer eingegeben wird, über den [Kunden Matchcode](#) erfolgen.

Bei der Matchcodeanzeige zeigt cimERP immer alle zum vorgegebenen Begriff bzw. zu den vorgegebenen Begriffen gehörenden Kunden in der folgenden Maske an.

Der gewünschte Kunde kann durch Markierung der Kundennummer mit dem Rollbalken ausgewählt werden und wird in das zuletzt angezeigte Bildschirmformat übertragen.



Tabelle

Die Tabelle zeigt alle Felder an, die in der Matchcodedefinition auswählbar sind.

Nr.	Kundennummer
Name Zeile 1	Name Zeile 1 Kunde
Name Zeile 2	Name Zeile 2 Kunde
Ort	Ort der Hauptanschrift des Kunden
PLZ	Postleitzahl des Kunden
Land	Land des Kunden
ILN Nummer	Die ILN-Nummer des Kunden. (IntLocNumber)

Stamm Nummer	Stammnummer des Kunden
Abnehmergruppe	Die, dem Kunden zugeordnete Abnehmergruppe
Kundengruppe	Die, dem Kunden zugeordnete Kundengruppe
Liefergebiet	Das, dem Kunden zugeordnete Liefergebiet
Verband	Gehört der Kunde einem Verband an, so steht hier seine Mitgliedsnummer im Verband.
Vertreter 1	Die Nummer des für den Kunden zuständigen Vertreters 1
Vertreter 2	Die Nummer des für den Kunden zuständigen Vertreters 2
Vertreter 3	Die Nummer des für den Kunden zuständigen Vertreters 3
Generelle Mail-Adr.	Generellen Mailadresse des Kunden (Kundenstamm Maildaten)
Eingabefeld 1	Benutzerfeld zur individuellen Verwendung.
S	Status des Kunden Mögliche Werte sind: 0: aktiv - Der Kunde ist aktiv. 1: Liefersperre - Für den Kunden wird eine Liefersperre vergeben. 2: gelöscht - Der Kunde wird beim nächsten Reorganisationslauf der Kundenstammdaten gelöscht.

Menüpunkte

Datei	Informationen zum Menüpunkt "Datei"
Bearbeiten	Informationen zum Menüpunkt "Bearbeiten"
Zusatzdaten	Informationen zum Menüpunkt "Zusatzdaten"
Verbindungen	Informationen zum Menüpunkt "Verbindungen"
Anzeige	Informationen zum Menüpunkt "Anzeige"
Extras	Informationen zum Menüpunkt „Extras“
Hilfe	Informationen zum Menüpunkt "Hilfe"

Buttons

[Informationen zu den "Buttons"](#)

From:
<http://172.30.2.91/> - **cimERP Online Hilfe**

Permanent link:
http://172.30.2.91/doku.php?id=cimerp:0030_stammdaten:0015_matchcodes:0140_kundenmatchcodeergebnis

Last update: **25.06.2021 18:17:45**

