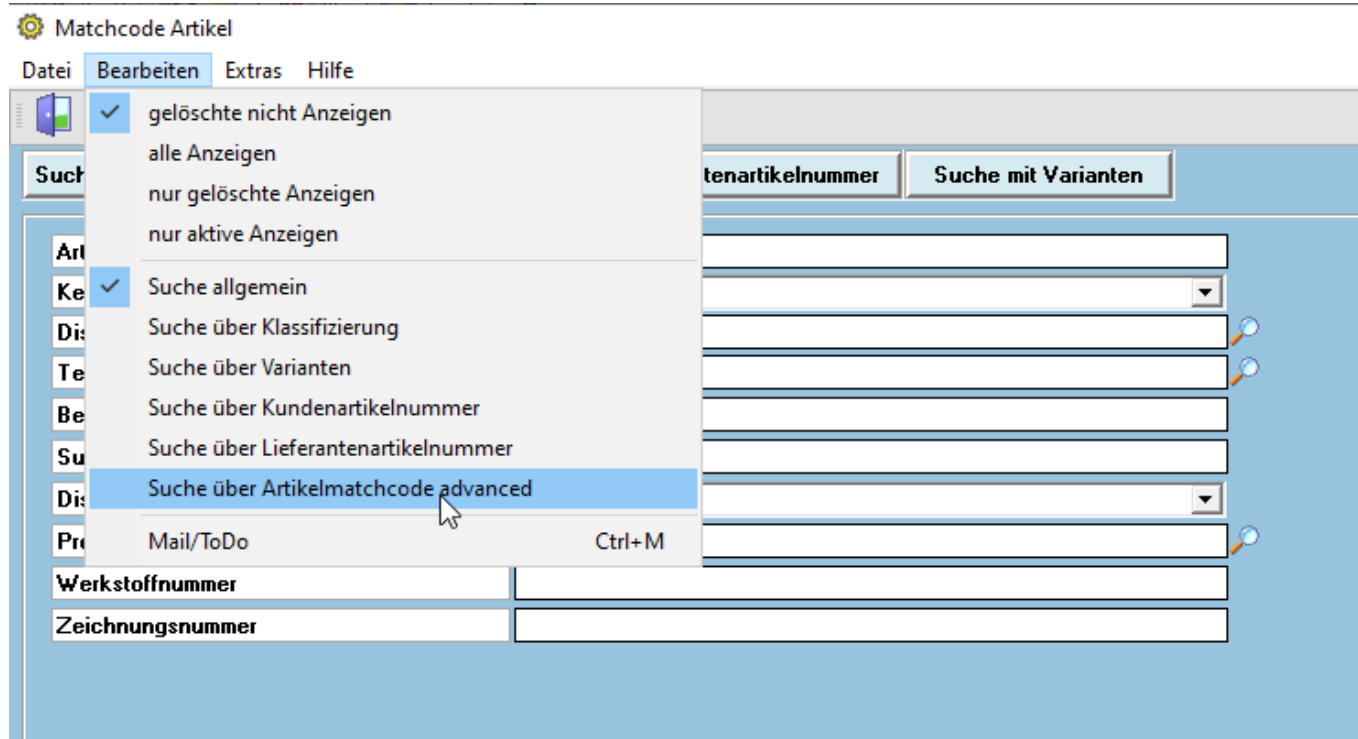


# Artikel Matchcode - Advanced

Diese Art des Artikel Matchcodes ist erst ab cimERP-Release 3.30 vorhanden.

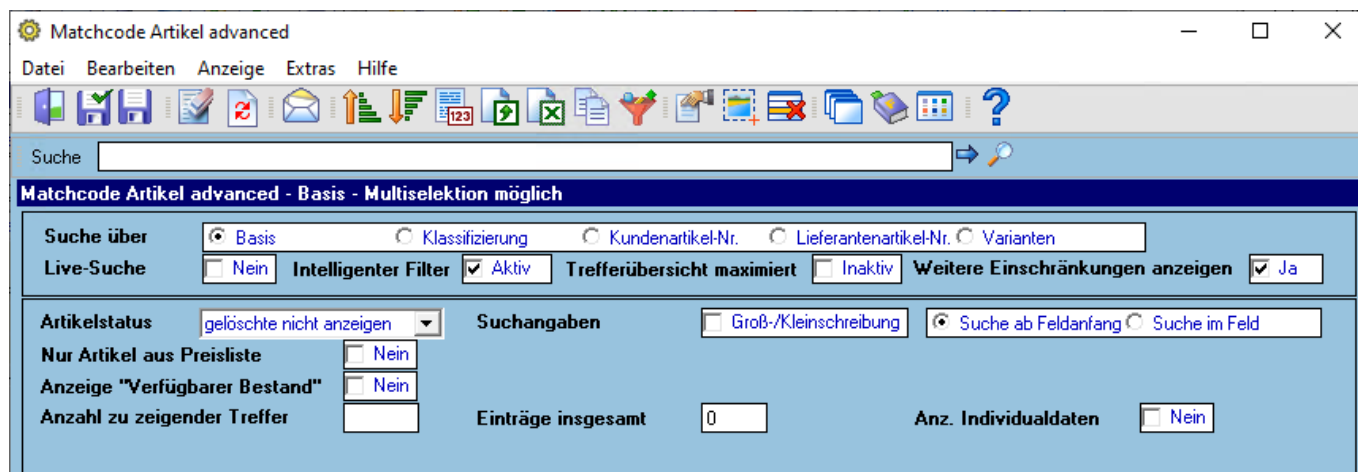
Diese Suche umfasst alle Suchen (Artikelbasisdaten, Kunden-/Lieferantenartikel, Varianten, Klassifizierung) innerhalb einer Maske.

Der Aufruf hierzu ist in der Startmaske des Artikel Matchcode unter Menü→Bearbeiten→„Suche über Artikelmatchcode advanced“ zu finden:



## Definitionen zum Kopfbereich

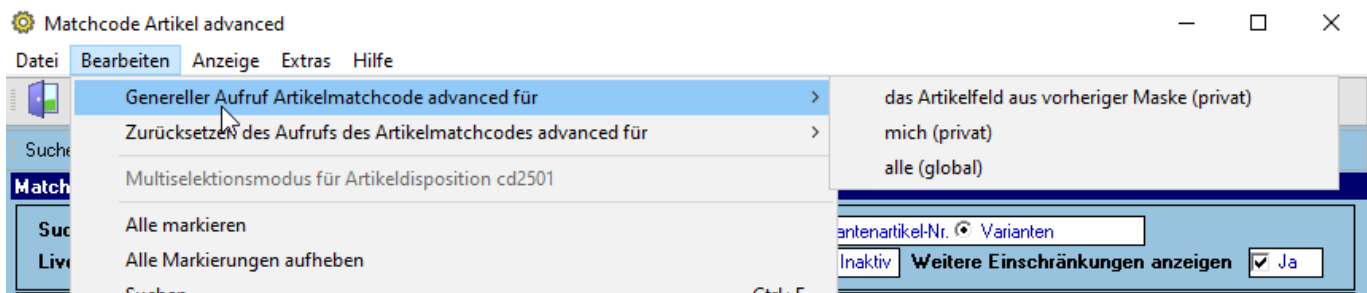
Im Kopfbereich können verschiedene Sucheinstellungen und Auswahlkriterien zu den verschiedenen Sucharten eingestellt werden



Informationen zu den Feldern:

|   |   |
|---|---|
| <b>Suche über</b>                         | Auswahl zum Suchmodus. Aktuelle Auswahlen: Basis, Klassifizierung, Kundenartikel-Nr., Lieferantenartikel-Nr. und Varianten  |
| <b>Live-Suche</b>                         | Ist dieses Kennzeichen aktiv, werden die Übersichten direkt nach Angabe/Änderung einer Suchangabe aktualisiert.   |
| <b>Intelligenter Filter</b>               | Ist dieses Kennzeichen aktiv, werden für alle untergeordneten Matchcodes zu den Suchen (z.B. Disponent unter Basis) nur die Datensätze angezeigt, die zu den bis dahin ermittelten Ergebnisartikeln vorhanden sind. |
| <b>Trefferübersicht maximiert</b>         | Ist dieses Kennzeichen aktiv, werden alle spezifischen Suchvorgaben des jeweiligen Suchmodus ausgeblendet und die Übersicht vergrößert dargestellt.   |
| <b>Weitere Einschränkungen anzeigen</b>   | Ist dieses Kennzeichen aktiv, wird die Gruppierung mit den weiteren allgemeinen Einschränkungen (siehe Gruppirt mit Feldern wie „Artikelstatus“, „Suchangaben“, „Nur Artikela us Preisliste“, etc.) eingeblendet.   |
| <b>Weitere allgemeine Einschränkungen</b> | (siehe hierzu Felder wie „Artikelstatus“) Diese Felder steuern die Ergebnisse auf die gleiche Art und Weise wie in der anderen Version des <a href="#">Matchcode Artikel</a> .                                      |

Unter Menü→Bearbeiten kann der direkte Aufruf des Artikel Matchcode advanced zu einem Artikelfeld / zu allen Artikelfeldern privat/global gespeichert/zurückgesetzt werden.



## Suche über Basis

Matchcode Artikel advanced

Suche

**Matchcode Artikel advanced - Basis - Einträge insgesamt 181 - Multiselektion möglich**

Suche über  Basis  Klassifizierung  Kundenartikel-Nr.  Lieferantenartikel-Nr.  Varianten

Live-Suche  Ja  Nein  Intelligenter Filter  Aktiv  Inaktiv  Trefferübersicht maximiert  Weitere Einschränkungen anzeigen  Nein

Artikelnummer   
 Kennzeichen ZUPO   
 Disponent   
 Teilegruppe 1   
 Bezeichnung 1   
 Suchbegriff   
 Dispoart   
 Produktgruppe   
 Werkstoffnummer   
 Zeichnungsnummer

| Artikel-Nr. | Bezeichnung 1                  | Bezeichnung 2                      | Status | Ersatzartikel |
|-------------|--------------------------------|------------------------------------|--------|---------------|
| 00000000002 | Moplen EP 540 P natur(oh. Ant) | Spritzerei/ Sackware               | 0      |               |
| 00000000003 | Polypropylen PP                | Spritzerei- Silo                   | 0      |               |
| 00000000008 | Alcom ASA 540/11 UV Ral 5011   | Kunstst.f. Fendt-Edition           | 0      |               |
| 00000000009 | Piolen Flex PA 75              | Spritzerei, für Zunge Anbausweeper | 0      |               |
| 00000000022 | Hostalen PE GC 7260            | Spritzerei- Sackware               | 0      |               |
| 00000000024 | Hostalen GF 4750               | Spritzerei- Sackware               | 0      |               |
| 00000000028 | PE MB 62- Liten                | Spritzerei- Neuware-Silo           | 0      |               |
| 00000000037 | Polystyrol (PS) Schlagfest     | Spritzerei                         | 0      |               |
| 00000000038 | PP-Schaum-Treibmittel          | Spritzerei                         | 0      |               |
| 00000000041 | Lucryl Rot                     | Spritzerei                         | 0      |               |
| 00000000042 | Durethan BC 40 natur 9000/0    | SR 2 Spritzerei                    | 0      |               |
| 00000000043 | Durethan BC 40 SR2 901510/schw | Spritzerei                         | 0      |               |
| 00000000044 | PE E scorene LD 653            | Spritzerei                         | 0      |               |
| 00000000045 | Styrolux 656 c glasklar        | Spritzerei                         | 0      |               |
| 00000000047 | Moplen HP 501 H                | Spritzerei/PP Novolen 1106 H       | 0      |               |
| 00000000052 | PP Regenerat schwarz           | Spritzerei/ Siloware               | 0      |               |
| 00000000059 | Stamylan P PHC 26 PP/Siloware  | Spritzerei Schneesurfer            | 0      |               |
| 00000000061 | PDM Hostaform Copo A9          | Spritzerei                         | 0      |               |
| 00000000062 | PE-HD GD 7255 natur            | Spritzerei- Siloware               | 0      |               |
| 00000000066 | Zytel ST 801 AHS BK0 10        | Spritzerei                         | 0      |               |
| 00000000067 | ASA Luran S 776 S / 00260      | Spritzerei / weiss                 | 0      |               |
| 00000000071 | Desmopan 192                   | Spritzerei                         | 0      |               |
| 00000000072 | Adstif HA 740 R natur          | alt:Novolen 1040 N- Spritzerei     | 0      |               |
| 00000000073 | Evoprene 964 natur(Laperte)    | Spritzerei                         | 0      |               |
| 00000000076 | LDPE Blasware                  |                                    | 0      |               |

181 Records

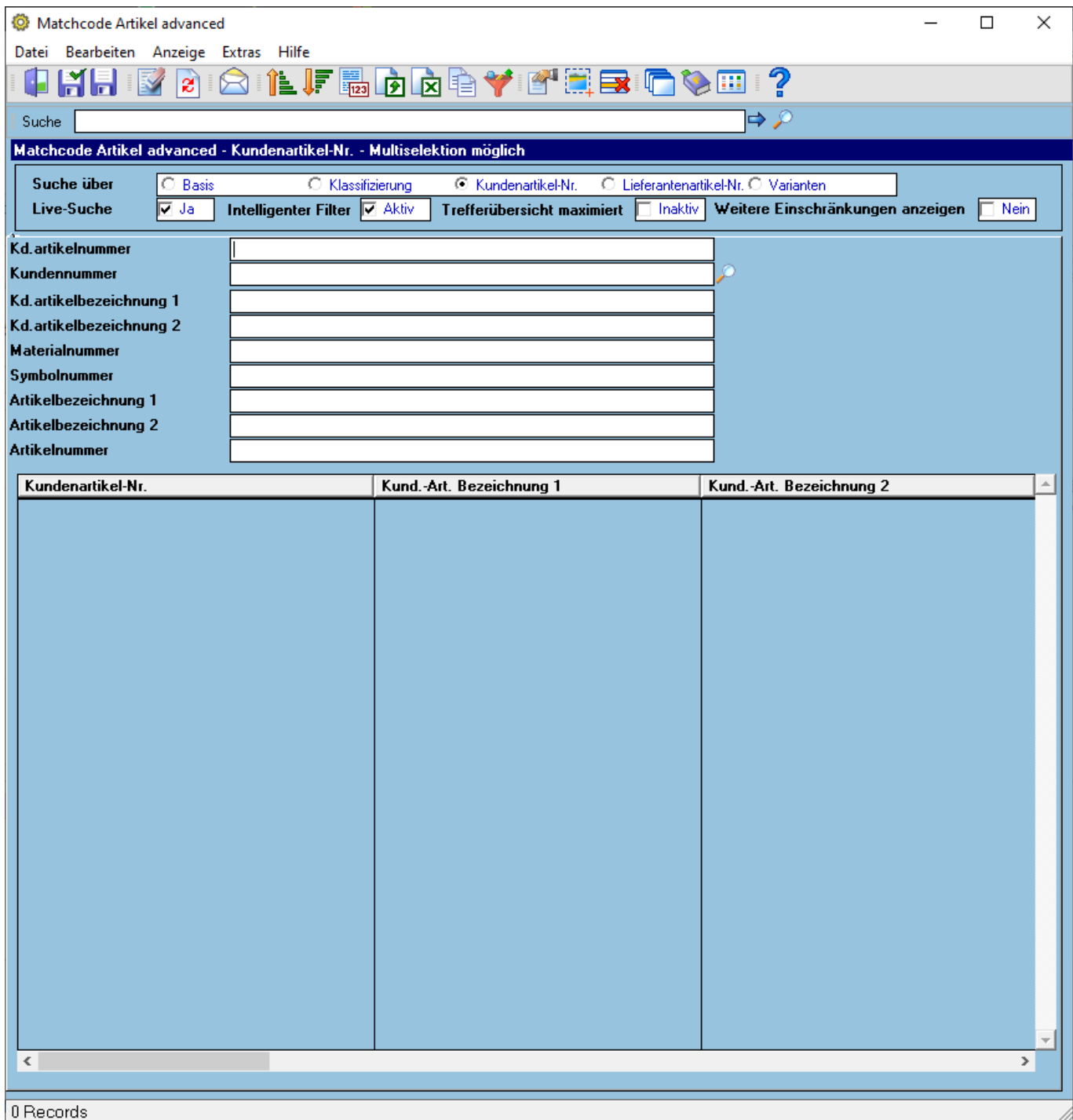
Diese Suche umfasst mit den gleichen spezifischen Suchvorgaben (s. Programm [Matchcodefelder](#)) wie zum allgemeinen [Matchcode Artikel](#) der anderen Version. Die Suchangaben werden additiv zur Einschränkung verarbeitet.

### Suche über Klassifizierung

| Artikel-Nr. | Bezeichnung 1    | Bezeichnung 2 | Status | Ersatzartikel |
|-------------|------------------|---------------|--------|---------------|
| PC          | PC               |               | 0      |               |
| PC1         | Personalcomputer |               | 0      |               |
| pc1         | Computer         |               | 0      |               |

Beim Öffnen des Suchmodus muss erstmal eine Klassifizierungsleiste vorgeben werden. Nach dessen Angabe werden alle zur Klassifizierungsleiste zugehörigen Klassifizierungsbegriffe als Eingabefelder (mit je nach Definition zugehörigen Matchcode) geniert. Die Suchangaben werden additiv zur Einschränkung verarbeitet. Die Art und Weise wie nach der Angabe gesucht wird, wird in der Verwaltung des Klassifizierungsbegriff definiert.

### Suche über Kundenartikel-Nr.



Diese Suche umfasst mit den gleichen spezifischen Suchvorgaben (s. Programm [Matchcodefelder](#)) wie zur [gleichenamigen Suche](#) der anderen Version. Die Suchangaben werden additiv zur Einschränkung verarbeitet.

### Suche über Lieferantenartikel-Nr.

Matchcode Artikel advanced

Datei Bearbeiten Anzeige Extras Hilfe

Suche

Matchcode Artikel advanced - Lieferantenartikel-Nr. - Multiselektion möglich

Suche über  Basis  Klassifizierung  Kundenartikel-Nr.  Lieferantenartikel-Nr.  Varianten

Live-Suche  Ja  Intelligenter Filter  Aktiv  Trefferübersicht maximiert  Inaktiv  Weitere Einschränkungen anzeigen  Nein

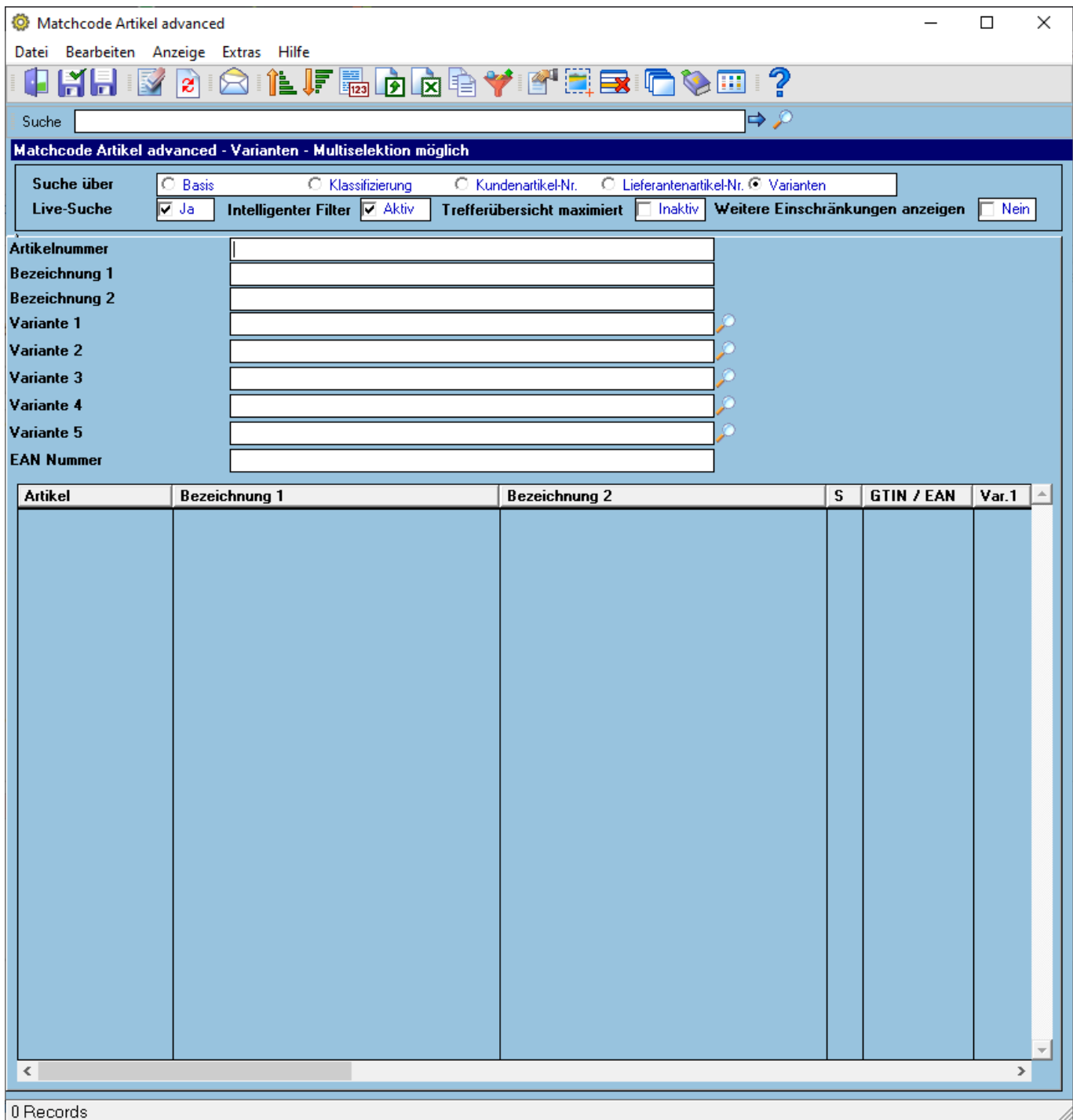
Lf.artikelnummer  
Lieferantennummer  
Lf.artikelbezeichnung 1  
Lf.artikelbezeichnung 2  
Materialnummer  
Symbolnummer  
Artikelbezeichnung 1  
Artikelbezeichnung 2  
Artikelnummer

| Lieferantenartikel-Nr. | Lief.-Art. Bezeichnung 1 | Lief.-Art. Bezeichnung 2 | S | Materialnummer |
|------------------------|--------------------------|--------------------------|---|----------------|
|------------------------|--------------------------|--------------------------|---|----------------|

0 Records

Diese Suche umfasst mit den gleichen spezifischen Suchvorgaben (s. Programm [Matchcodefelder](#)) wie zur [gleichenamigen Suche](#) der anderen Version. Die Suchangaben werden additiv zur Einschränkung verarbeitet.

## Suche über Varianten



Diese Suche umfasst mit den gleichen spezifischen Suchvorgaben (s. Programm [Matchcodefelder](#)) wie zur [gleichenamigen Suche](#) der anderen Version. Die Suchangaben werden additiv zur Einschränkung verarbeitet.

## Menüpunkte

|                     |  |
|---------------------|--|
| <b>Datei</b>        | <a href="#">Informationen zum Menüpunkt "Datei"</a>        |
| <b>Bearbeiten</b>   | <a href="#">Informationen zum Menüpunkt "Bearbeiten"</a>   |
| <b>Zusatzdaten</b>  | <a href="#">Informationen zum Menüpunkt "Zusatzdaten"</a>  |
| <b>Verbindungen</b> | <a href="#">Informationen zum Menüpunkt "Verbindungen"</a> |
| <b>Anzeige</b>      | <a href="#">Informationen zum Menüpunkt "Anzeige"</a>      |
| <b>Extras</b>       | <a href="#">Informationen zum Menüpunkt „Extras“</a>       |

|              |   |
|--------------|---|
| <b>Hilfe</b> | <a href="#">Informationen zum Menüpunkt "Hilfe"</a> |
|--------------|---|

## Buttons

[Informationen zu den "Buttons"](#)

From:

<http://172.30.2.91/> - **cimERP Online Hilfe**

Permanent link:

[http://172.30.2.91/doku.php?id=cimerp:0030\\_stammdaten:0015\\_matchcodes:0125\\_artikelmatchcodeadvanced](http://172.30.2.91/doku.php?id=cimerp:0030_stammdaten:0015_matchcodes:0125_artikelmatchcodeadvanced)

Last update: **18.10.2022 14:44:40**

