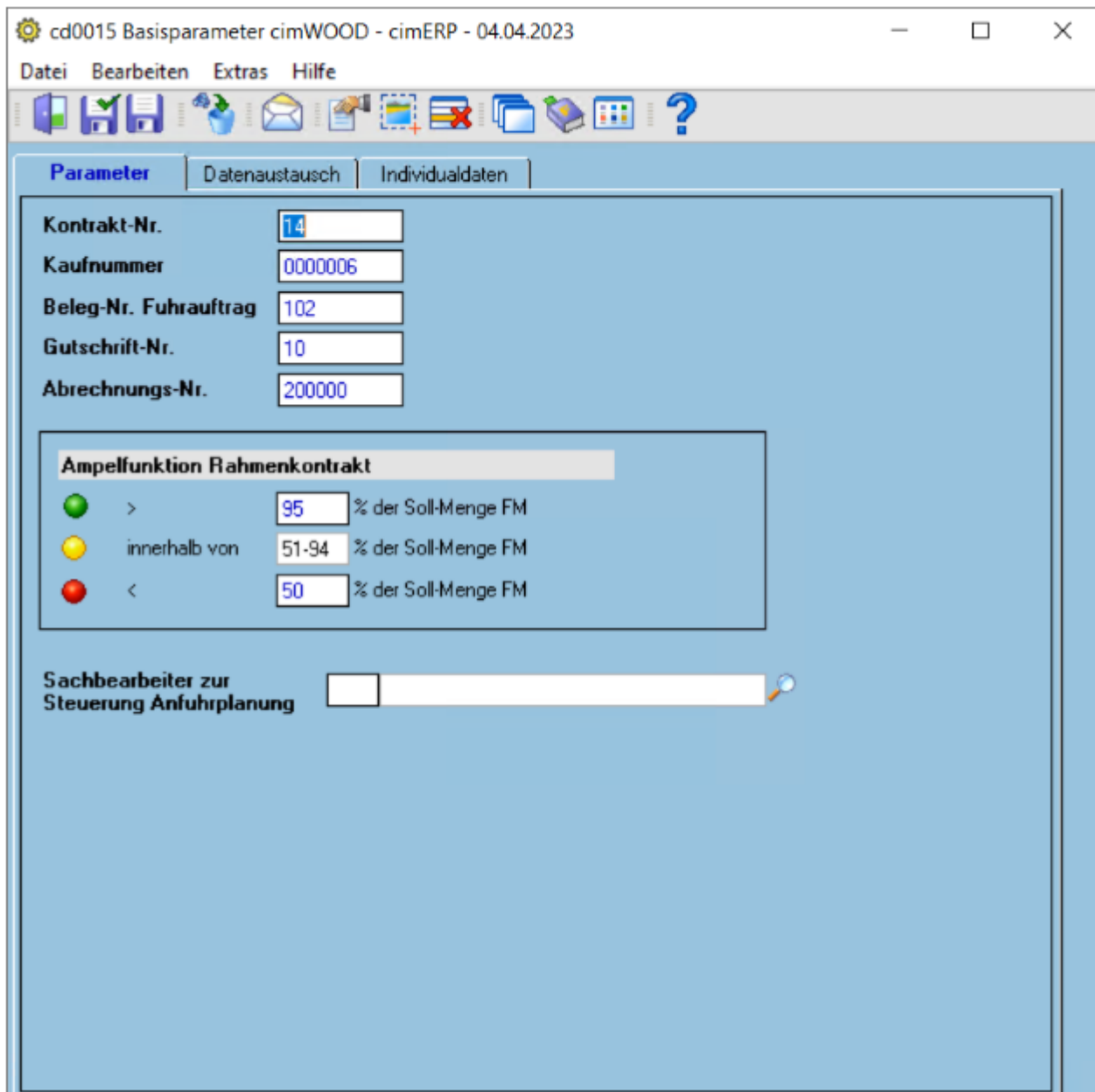


Basisparameter cimWOOD

Dieser Parameter definiert verschiedene Grundeinstellungen und steuert verschiedene Grundfunktionen im Modul cimWOOD des cimERP.



Parameter

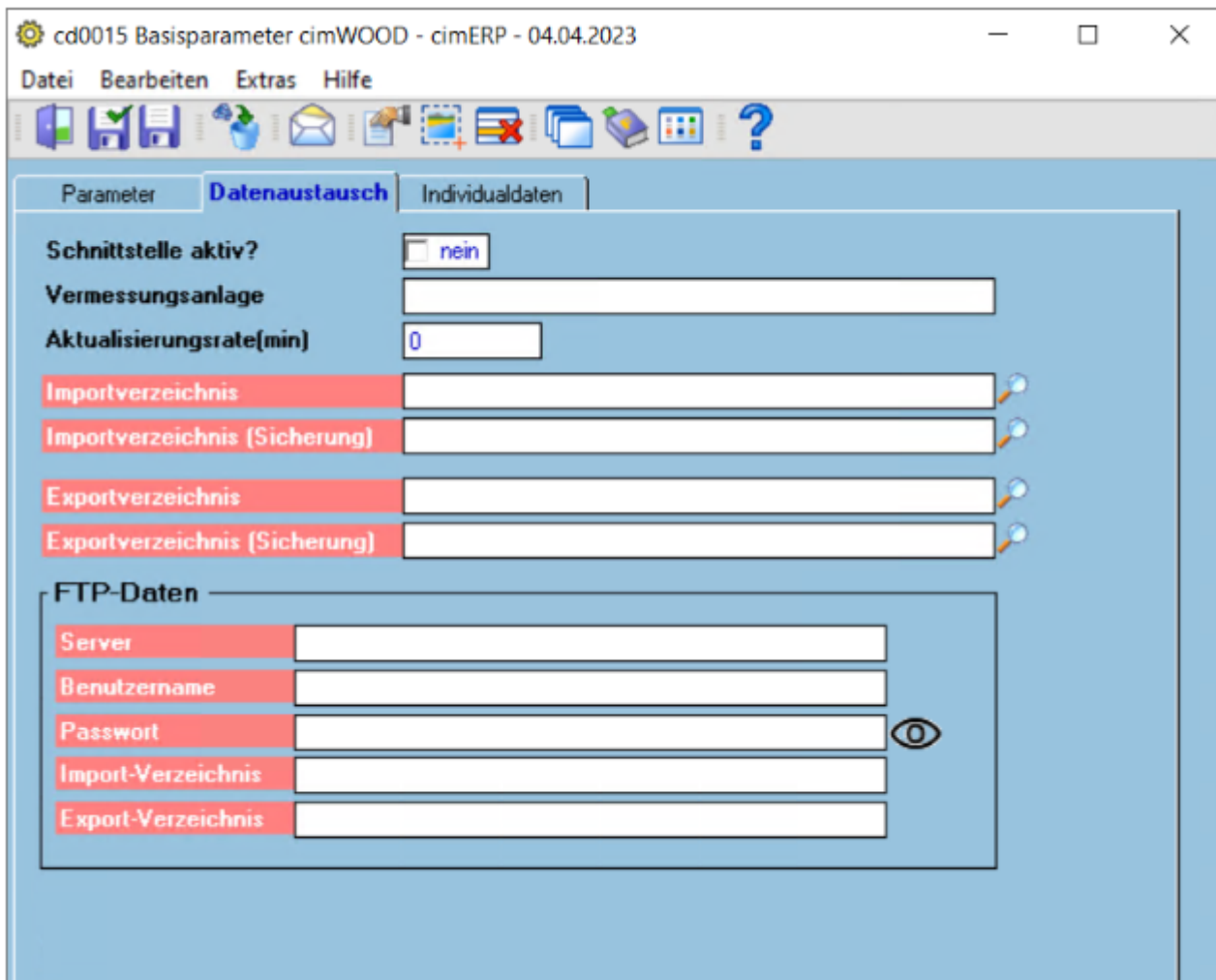
Felder

Kontrakt-Nr.	letzte verwendete Kontraktnummer
Kaufnummer	letzte verwendete Kaufnummer
Beleg-Nr. Fuhrauftrag	letzte verwendete Nummer eines Fuhrauftrages

Gutschrift-Nr.	letzte Gutschriftsnummer eines Holzlieferanten Für Gutschriften und Abrechnungen sollten getrennte Nummernkreise gewählt werden, welche sich nicht überschneiden, damit die Belegnummer der Lieferantenabrechnung eindeutig ist.
Abrechnungs-Nr.	letzte Abrechnungsnummer Für Gutschriften und Abrechnungen sollten getrennte Nummernkreise gewählt werden, welche sich nicht überschneiden, damit die Belegnummer der Lieferantenabrechnung eindeutig ist.
ab_proz_gruen	Ampelfunktion Rahmenkontrakt Innerhalb der Quote (Gültigkeit der Preismatrix) ist die der SOLL-Menge Fm des Rahmenkontrakt mit mehr als xx % erreicht (grün)
innerhalb von	Ampelfunktion Rahmenkontrakt Innerhalb der Quote (Gültigkeit der Preismatrix) ist die der SOLL-Menge Fm des Rahmenkontrakt im Bereich der angegebenen Prozente erreicht (gelb)
<	Ampelfunktion Rahmenkontrakt Innerhalb der Quote (Gültigkeit der Preismatrix) ist die SOLL-Menge Fm des Rahmenkontrakt mit weniger als xx % erreicht (rot)
Sachbearbeiter zur Steuerung Anfuhrplanung	Standard-Sachbearbeiter zur Steuerung der Anfuhrplanung

Datenaustausch

Für den Austausch mit einer Vermessungsanlage können hier Parameter zur Kommunikation/Steuerung des Datenaustausches definiert werden.



Felder

Schnittstelle aktiv?	Mögliche Werte sind: ja nein
Vermessungsanlage	Name der Anlage
Aktualisierungsrate(min)	Vorgabe, in welchem Intervall das Programm nach Dateien suchen soll
Importverzeichnis	Hinterlegung eines Pfad zum Abholen der Dateien
Importverzeichnis (Sicherheit)	Hinterlegung eines Pfad zur Sicherung der Daten nach der Verarbeitung. Es wird der Datei ein Zeitstempel vergeben
Exportverzeichnis	Hinterlegung eines Pfad, in den die Daten aus cimWOOD abgestellt werden sollen, damit Sie von der Vermessungsanlage angeholt werden können
Exportverzeichnis (Sicherheit)	Hinterlegung eines Pfad zur Sicherung der Daten nach der Verarbeitung. Es wird der Datei ein Zeitstempel vergeben
FTP-Daten	Falls man auf einen Server keinen direkten Zugriff hat, müssen die Dateien zunächst in einem internen Windows-Verezeichnis abgelegt werden
Server	Servername
Benutzername	Benutzername zur Anmeldung am Server
Passwort	Benutzername zur Anmeldung am Server

Import-Verzeichnis	Hinterlegung eines Pfad für den Import
Export-Verzeichnis	Hinterlegung eines Pfad für den Export

Menüpunkte

Datei	Informationen zum Menüpunkt "Datei"
Bearbeiten	Informationen zum Menüpunkt "Bearbeiten"
Extras	Informationen zum Menüpunkt "Extras"
Hilfe	Informationen zum Menüpunkt "Hilfe"

Buttons

[Informationen zu den "Buttons"](#)

[PAR, cd0015, cdfp 0015 230](#)

From:
<http://172.30.2.91/> - **cimERP Online Hilfe**

Permanent link:
http://172.30.2.91/doku.php?id=cimerp:0030_stammdaten:0010_parameter:0400_cimwood:0010_basisparameter_cimwood

Last update: **30.05.2023 14:59:26**

