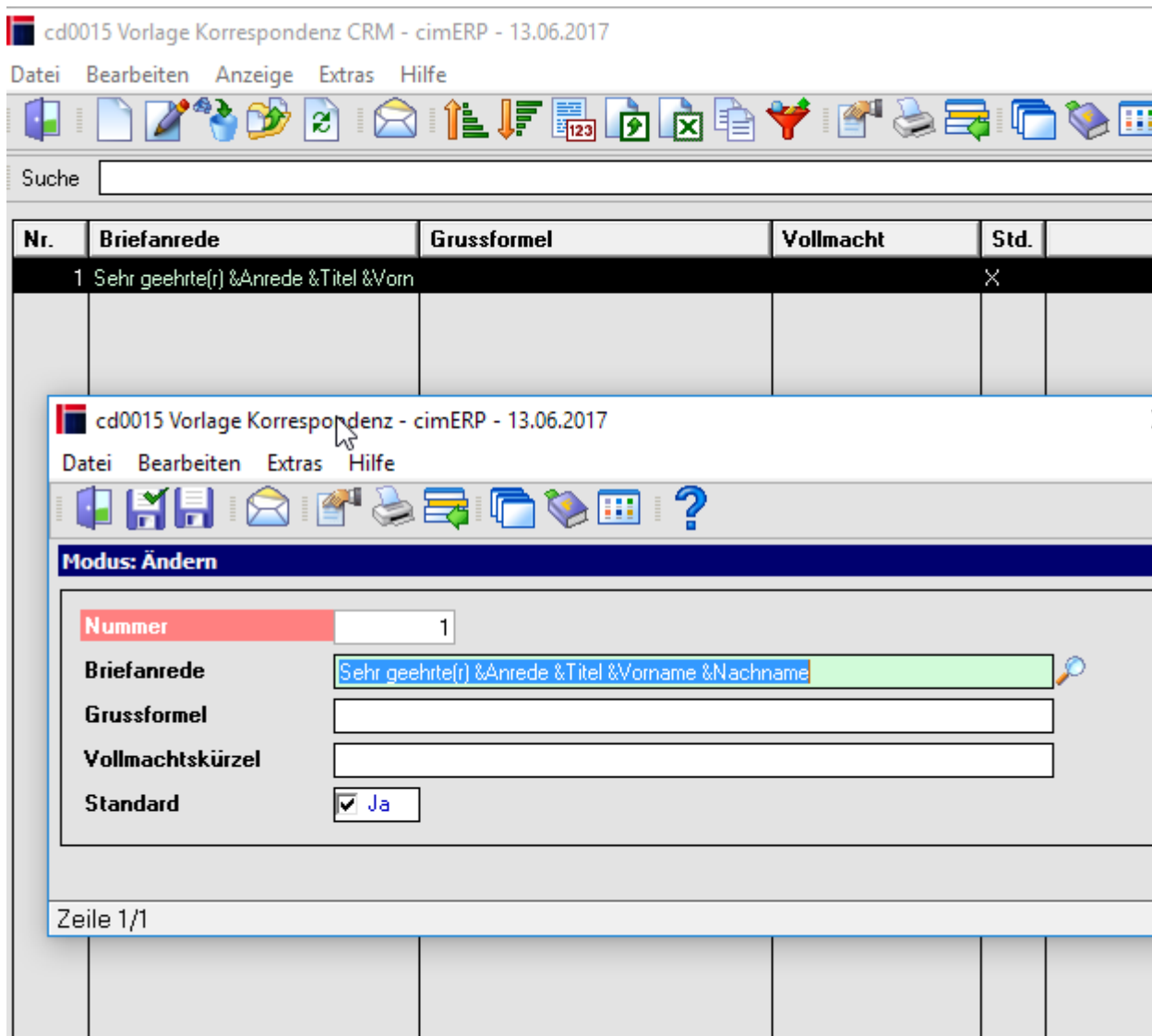


# Vorlage Korrespondenz SRM

Mit diesem Programm wird die Korrespondenz-Vorlagen erstellt, verwaltet und geändert.

Sie können die Briefanrede, die Grußformel und das Vollmachtskürzel erstellen. Weiterhin kann festgelegt werden, welche standardmäßig gezogen wird:



## Felder

<b>Nr.</b>	Nummer (numerisch, wird vom System vergeben)
<b>Briefanrede</b>	Anrede, wie sie im Brief verwendet wird.
<b>Grußformel</b>	Grußformel, wie sie im Brief verwendet wird.

<b>Vollmacht</b>	Vollmachtenkürzel
<b>Std.</b>	X = das ist der Standard-Datensatz

## Menüpunkte

<b>Datei</b>	Informationen zum Menüpunkt "Datei"
<b>Bearbeiten</b>	Informationen zum Menüpunkt "Bearbeiten"
<b>Zusatzdaten</b>	Informationen zum Menüpunkt "Zusatzdaten"
<b>Verbindungen</b>	Informationen zum Menüpunkt "Verbindungen"
<b>Anzeige</b>	Informationen zum Menüpunkt "Anzeige"
<b>Extras</b>	Informationen zum Menüpunkt „Extras“
<b>Hilfe</b>	Informationen zum Menüpunkt "Hilfe"

## Buttons

Informationen zu den "Buttons"

From:  
<http://172.30.2.91/> - **cimERP Online Hilfe**

Permanent link:  
[http://172.30.2.91/doku.php?id=cimerp:0030\\_stammdaten:0010\\_parameter:0310\\_srm:0020\\_vorlage\\_korrespondenz\\_srm:start](http://172.30.2.91/doku.php?id=cimerp:0030_stammdaten:0010_parameter:0310_srm:0020_vorlage_korrespondenz_srm:start)

Last update: **25.06.2021 18:17:45**

