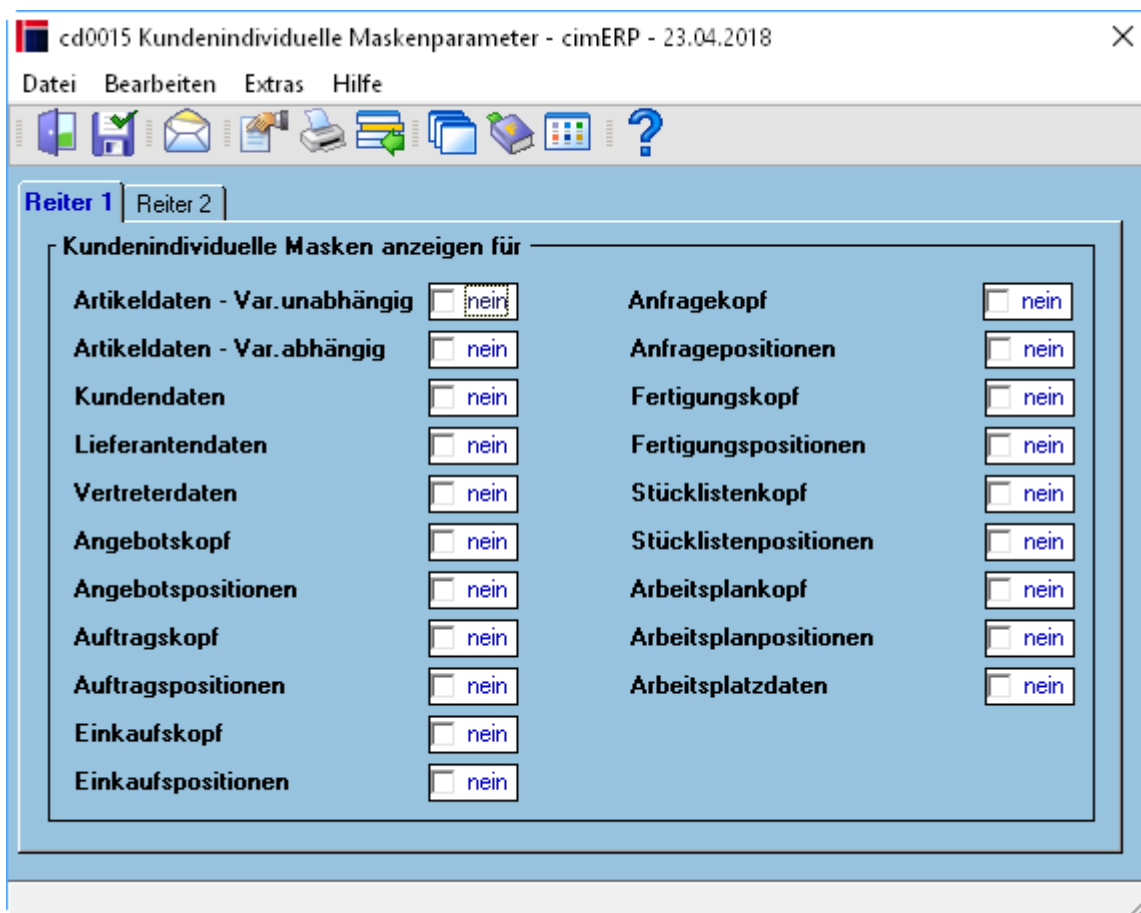


Kundenindividuelle Masken

Mit diesem Parameter wird die Verwendung individueller Masken in bestimmten cimERP Programmen gesteuert.

Die hier aktivierten Masken werden im Rahmen der jeweiligen Verwaltungsprogramme automatisch aufgerufen, bzw. können bei Masken mit Reitertechnologie separat angewählt werden:

Felder Reiter 1



Artikeldaten - Var.unabhängig	individuelle Maske Artikelstammverwaltung - variantenunabhängig
Anfragekopf	individuelle Maske im Programm Verwalten Anfragen - Kopfdaten
Artikeldaten - Var.abhängig	individuelle Maske Artikelstammverwaltung - variantenabhängig
Anfragepositionen	individuelle Maske im Programm Verwalten Anfragen - Positionsdaten
Kundendaten	individuelle Maske im Programm Verwalten Kundenstamm
Fertigungskopf	individuelle Maske im Programm Verwalten Fertigungsaufträge - Kopfdaten
Lieferantendaten	individuelle Maske im Programm Verwalten Lieferantenstamm
Fertigungsposition	individuelle Maske im Programm Verwalten Fertigungsaufträge - Positionsdaten
Vertreterdaten	individuelle Maske im Programm Verwalten Vertreter

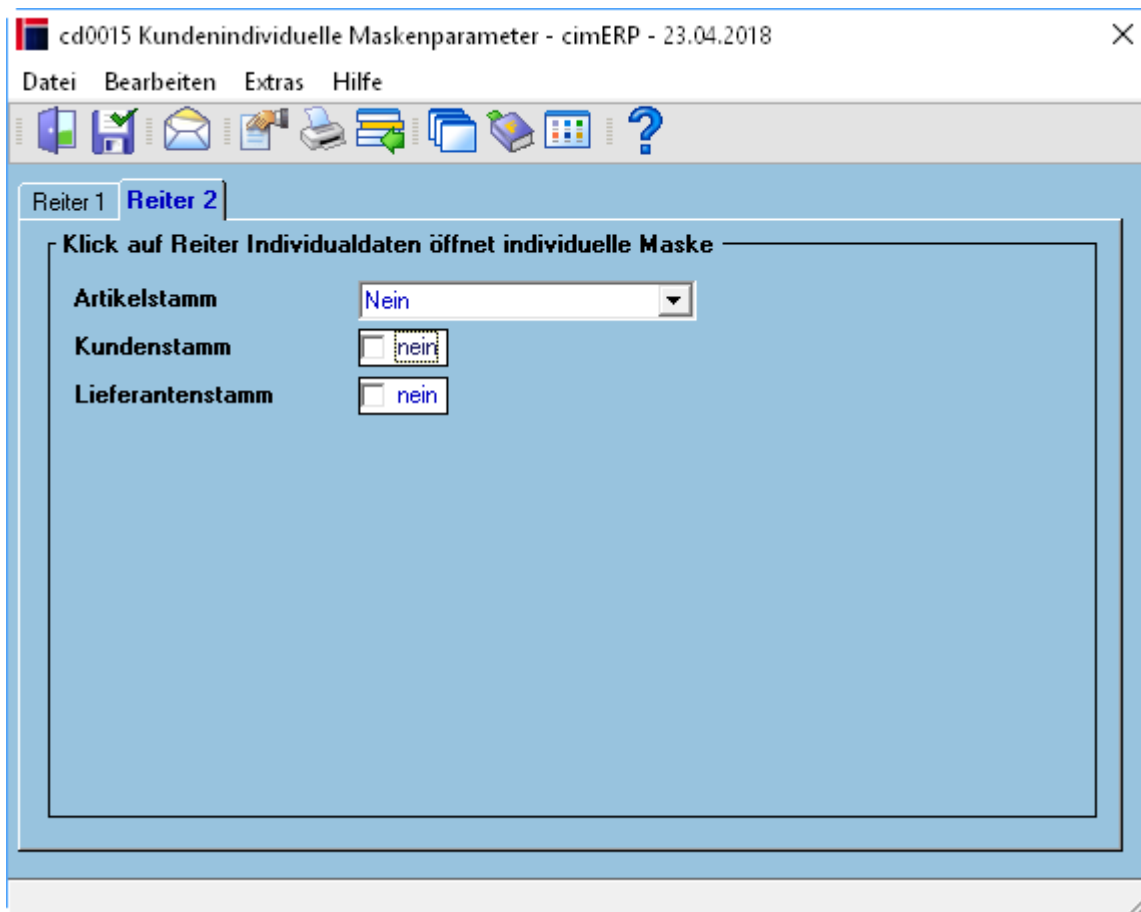
Stücklistenkopf	individuelle Maske im Programm Verwalten Stückliste - Kopfdaten
Angebotskopf	individuelle Maske im Programm Verwalten Angebote - Kopfdaten
Stücklistenpositionen	individuelle Maske im Programm Verwalten Stückliste - Positionsdaten
Angebotspositionen	individuelle Maske im Programm Verwalten Angebote - Positionsdaten
Arbeitsplankopf	individuelle Maske im Programm Verwalten Arbeitsplan - Kopfdaten
Auftragskopf	individuelle Maske im Programm Verwalten Kundenaufträge - Kopfdaten
Arbeitsplanpositionen	individuelle Maske im Programm Verwalten Arbeitsplan - Positionsdaten
Auftragspositionen	individuelle Maske im Programm Verwalten Kundenaufträge - Positionsdaten
Arbeitsplatzdaten	individuelle Maske im Programm Verwalten Arbeitsplätze
Einkaufskopf	individuelle Maske im Programm Verwalten Bestellungen - Kopfdaten
Einkaufspositionen	individuelle Maske im Programm Verwalten Bestellungen - Positionsdaten

Felder Reiter 2

Dieser Reiter definiert, ob bei einer Auswahl eines spezifischen Reiters (Klick auf Reiter Individualdaten) die individuelle Maske geöffnet wird. Dies ist derzeit für die Masken

- Artikelstamm (var.unabhängige Daten)
- Kundenstamm
- Lieferantenstamm

möglich.



Artikelstamm	Mögliche Werte sind: Nein Ja/Var.unabhängige Maske Ja/Var.abhängige Maske
Kundenstamm	Mögliche Werte sind: Nein bzw. Ja
Lieferantenstamm	Mögliche Werte sind: Nein bzw. Ja

Menüpunkte

Datei	Informationen zum Menüpunkt "Datei"
Bearbeiten	Informationen zum Menüpunkt "Bearbeiten"
Extras	Informationen zum Menüpunkt „Extras“
Hilfe	Informationen zum Menüpunkt "Hilfe"

Buttons

[Informationen zu den "Buttons"](#)

[PARAM, cd0015, cdf 0015 84](#)

From: <http://172.30.2.91/> - [cimERP Online Hilfe](#)

Permanent link: http://172.30.2.91/doku.php?id=cimerp:0030_stammdaten:0010_parameter:0300_allgemeine_stammdaten:0290_individuelle_masken:start

Last update: 25.06.2021 18:17:45

