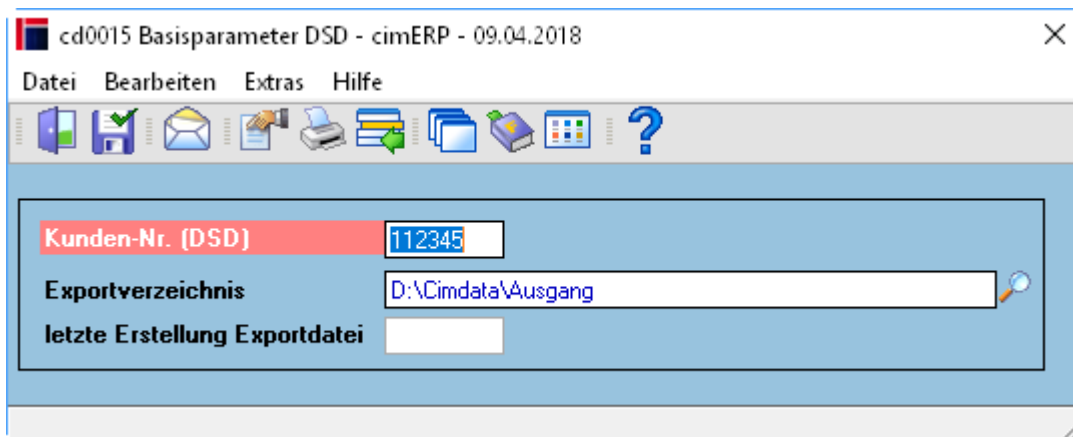


# Basisparameter DSD

Die Erstellung der nötigen Meldungen zur Berechnung des Lizenzentgeltes an die DSD AG wird in cimERP über ein separates Modul ermöglicht (s.a. [Schnittstellenverwaltung DSD](#)). Dabei wird eine Exportdatei erzeugt, die in die Anwendung DS CUSTOMER eingelesen werden kann.

Die Grundeinstellung für die Nutzung dieses Moduls wird im folgenden Parameter vorgenommen.



## Felder

<b>Kundennummer (DSD)</b>	7stellig DSD Kundennummer, mit welcher der Lizenznehmer bei der DSD AG geführt wird
<b>Exportverzeichnis</b>	Pfad in dem die Export-Datei erstellt wird.
<b>Datum letzte Erstellung Exportdatei</b>	Informationsfeld: Das Datum der letzten Erstellung einer Meldung (Exportdatei) wird in diesem Feld angezeigt. Dieses Feld wird automatisch vom System aktualisiert.

## Menüpunkte

<b>Datei</b>	<a href="#">Informationen zum Menüpunkt "Datei"</a>
<b>Bearbeiten</b>	<a href="#">Informationen zum Menüpunkt "Bearbeiten"</a>
<b>Extras</b>	<a href="#">Informationen zum Menüpunkt „Extras“</a>
<b>Hilfe</b>	<a href="#">Informationen zum Menüpunkt "Hilfe"</a>

## Buttons

[Informationen zu den "Buttons"](#)

[PARAM, cd0015, cdf 0015 138](#)

From:

<http://172.30.2.91/> - **cimERP Online Hilfe**

Permanent link:

[http://172.30.2.91/doku.php?id=cimerp:0030\\_stammdaten:0010\\_parameter:0300\\_allgemeine\\_stammdaten:0100\\_basisdaten\\_dsd:start](http://172.30.2.91/doku.php?id=cimerp:0030_stammdaten:0010_parameter:0300_allgemeine_stammdaten:0100_basisdaten_dsd:start)

Last update: **14.11.2022 15:58:35**

