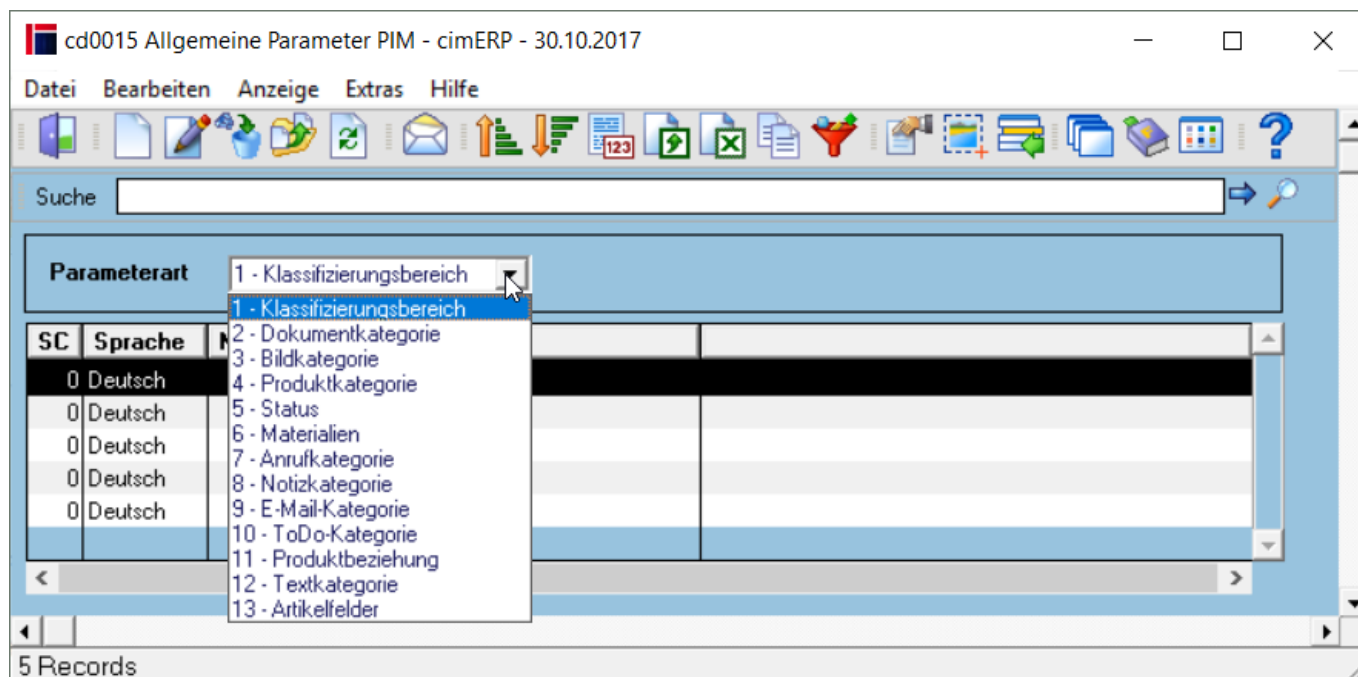


Basisparameter PIM

Hier werden die verschiedenen Parameter für das Modul PIM (Produkt Information Management) verwaltet.

Es stehen 13 verschiedenen Parameterarten zur Auswahl, diese werden nachfolgend mit deren jeweiligen Aufgaben beschrieben.



1 - Klassifizierungsbereich

Einem Produkt können mehrere, verschiedene Klassifizierungsleisten zugeordnet werden. Die jeweilige Überschrift für die Klassifizierung wird über die Parameterart „Klassifizierungsbereich“ vorgenommen. Ein Klassifizierungsbereich kann bereits eine Klassifizierungsleiste enthalten, die in der PIM Verwaltung als Vorgabe verwendet wird. Die Klassifizierungsbereiche eines Produkts werden in der Verwaltung auf dem Reiter Klassifizierung als Baum dargestellt.

2 - Dokumentkategorie

Über diesen Parameter können Dokumente im PIM unter einem Oberbegriff gruppiert werden. Die Dokumentkategorien eines Produkts werden in der Verwaltung auf dem Reiter Dokumente als Baum dargestellt. Beispiel: 3 definierte Dokumentkategorien: Zertifikate/QS Dokumente/Zeichnungen

3 - Bildkategorie

Über diesen Parameter können Bilder im PIM unter einem Oberbegriff gruppiert werden. Die Bildkategorien eines Produkts werden in der Verwaltung auf dem Reiter Bilder als Baum dargestellt. In der Bildkategorie kann auch die Kennzeichnung „Synchronisation Artikelstamm“ aktiviert werden.

Diese Kennzeichnung bei einer Neuanlage eines Bildes innerhalb der gleichen Bildkategorie vorbelegt.
Beispiel: 3 definierte Bildkategorien: Produkt/Web/Katalog

4 - Produktkategorie

Eine Produktkategorie beschreibt einen Oberbegriff für mehrere Artikel (z.B. „Analoge Geräte“). An dieser Produktkategorie kann eine KL-Leiste definiert werden, die später in der PIM-Verwaltung in den Bereich Klassifizierung übernommen wird. Diese Klassifizierung kann am Produkt selbst nicht geändert werden. Dadurch ist es möglich, mehreren Produkten grundlegende Merkmale (z.B. Produktbeschreibung, Produktbild, ...) mitzugeben.

5 - Status

Über diesen Parameter werden die verschiedenen Produktstati gepflegt. z.B.: 0 - Neuanlage/1 - in Konstruktion/2 - ... Über ein Feld Farbcode können die Stati mit einer Farbe versehen werden, die später in der Produktübersicht mit angezeigt wird (Ampelsystem). Die Stati können vom Anwender frei definiert werden.

6 - Materialien

Über diesen Parameter können verschiedene Materialien (z.B. Inhaltsstoffe) definiert werden, die später im PIM einem Produkt zugeordnet werden. Ein Material besteht aus den Feldern: Materialnummer/Materialbezeichnung 1/Materialbezeichnung 2/Materialtext.

7 - Anrufkategorie

Über diesen Parameter können Anrufe, die dem Produkt zugeordnet werden, kategorisiert werden.

8 - Notizkategorie

Über diesen Parameter können Notizen, die dem Produkt zugeordnet werden, kategorisiert werden.

9 - E-Mail Kategorie

Über diesen Parameter können EMails, die dem Produkt zugeordnet werden, kategorisiert werden.

10 - ToDo Kategorie

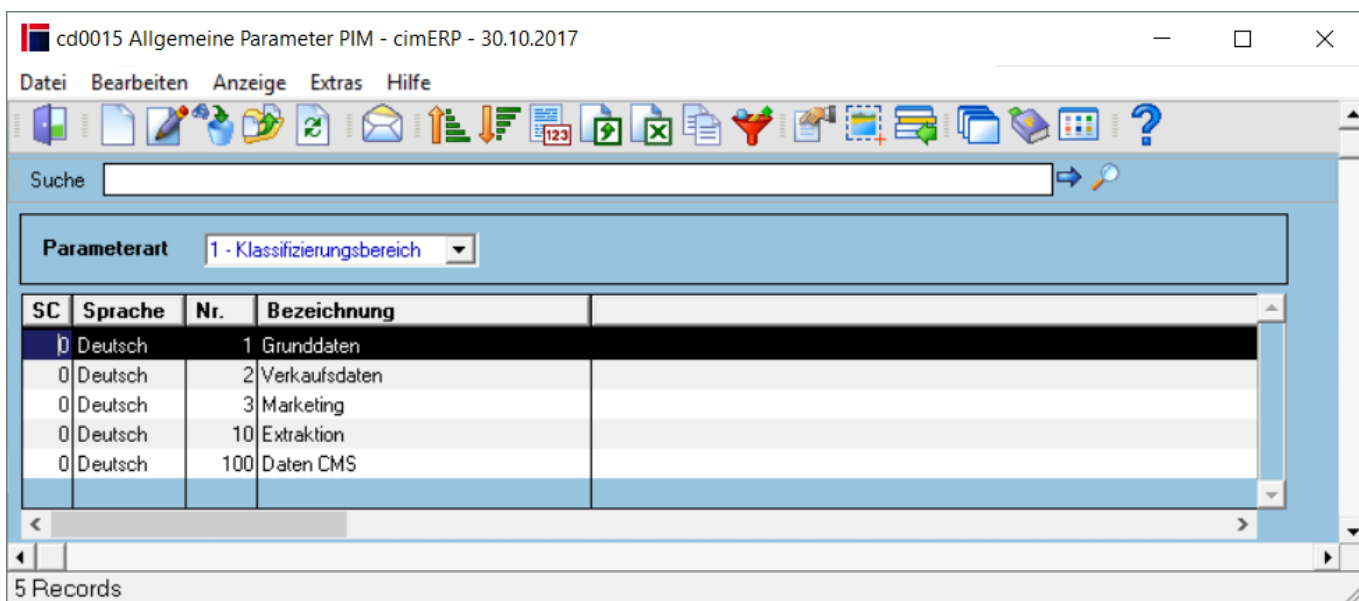
Über diesen Parameter können Aufgaben (ToDos), die dem Produkt zugeordnet werden, kategorisiert werden.

11 - Produktbeziehungen

Über Produktbeziehungen können andere Artikel dem PIM-Artikel zugeordnet werden. Die Art der Beziehung wird über diesen Parameter definiert. Mögliche Beziehungen könnten z. Bsp. sein: - Ersatzartikel - Zubehör - Ersatzteil - ...

12 - Text Kategorie

Über diesen Parameter können Texte im PIM unter einem Oberbegriff gruppiert werden. Die Textkategorien eines Produkts werden in der Verwaltung auf dem Reiter Texte als Baum dargestellt.

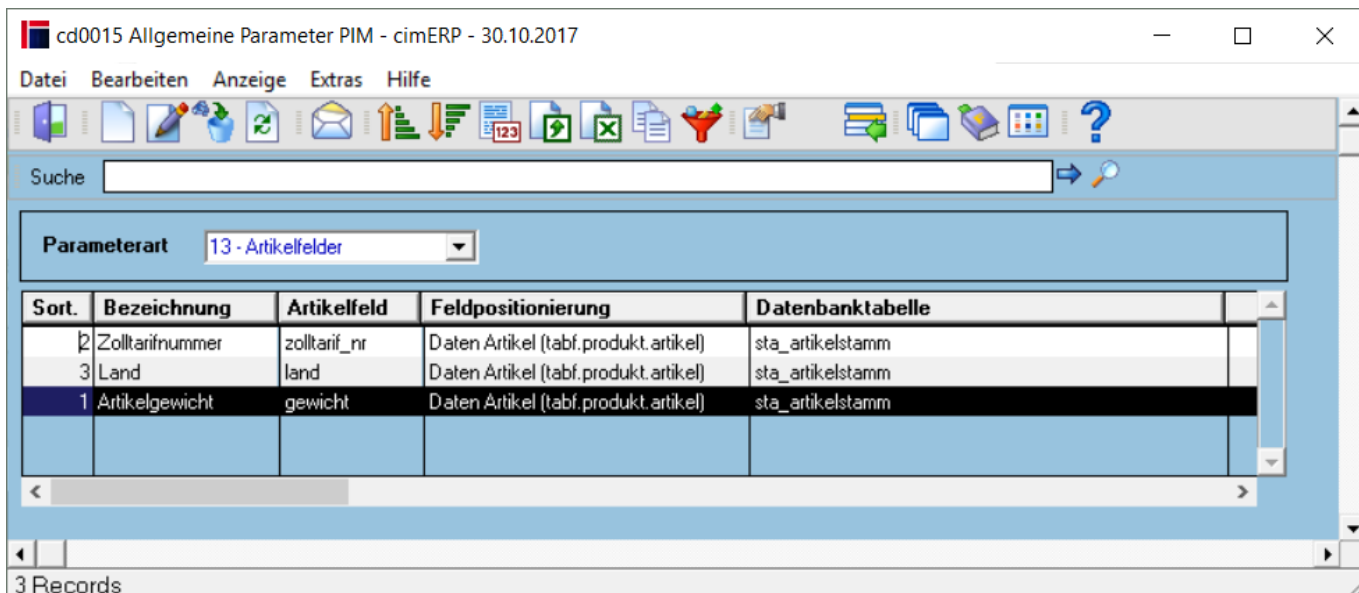


Felder für die Parameterarten 1 - 12

SC	Sprachcodenummer
Sprache	Sprache in der der Parameter angezeigt wird. Defeault Deutsch
Nr.	Nummer des Parameters
Bezeichnung	sprechende Bezeichnung des Parameters

13 - Artikelfelder

Über diesen Parameter können Felder aus dem cimERP Artikelstamm festgelegt werden, welche anschließend bei Neuanlage eines PIM-Artikels direkt in der PIM-Verwaltung mit verwaltet werden. Neben der Auswahl des Felds kann auch bestimmt werden, auf welchem Reiter die Darstellung des Feldes erfolgen soll.



Felder für die Parameterart 13

Sort.	---
Bezeichnung	sprechende Bezeichnung des Parameters
Artikelfeld	---
Feldpositionierung	Auf welchem Reiter das Feld positioniert wird
Datenbanktabelle	---

Menüpunkte

Datei	Informationen zum Menüpunkt "Datei"
Bearbeiten	Informationen zum Menüpunkt "Bearbeiten"
Anzeige	Informationen zum Menüpunkt "Anzeige"
Extras	Informationen zum Menüpunkt „Extras“
Hilfe	Informationen zum Menüpunkt "Hilfe"

Buttons

[Informationen zu den "Buttons"](#)

From:
<http://172.30.2.91/> - **cimERP Online Hilfe**

Permanent link:
http://172.30.2.91/doku.php?id=cimerp:0030_stammdaten:0010_parameter:0220_pim:start

Last update: **10.01.2024 16:25:06**

