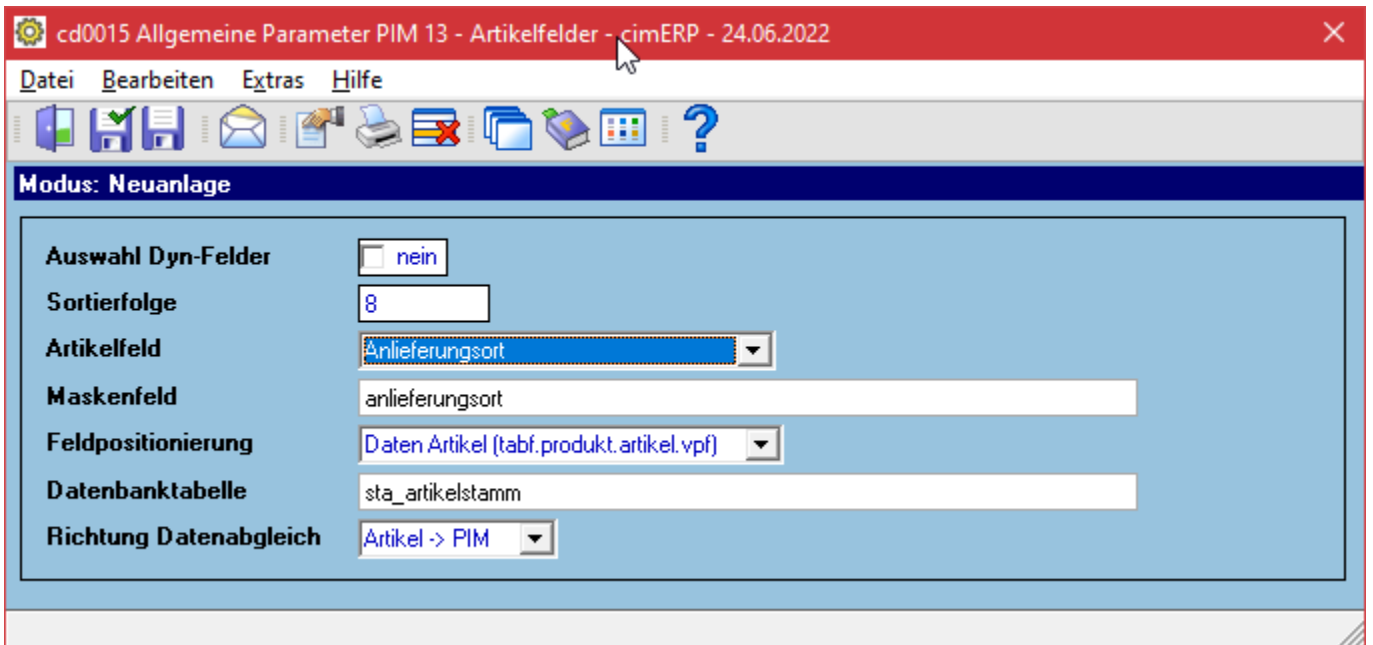
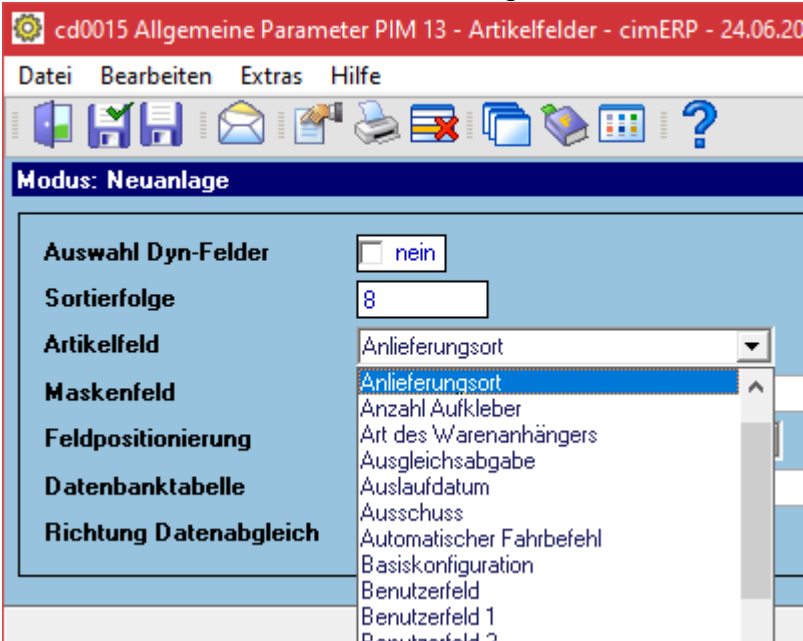


# Detailmaske 13 - Artikelfelder

Hier können die Einstellung zu einem Artikelfeld werden, bzw. ein neues angelegt werden.



## Felder

<b>Auswahl Dyn-Felder</b>	Wenn „Ja_ckgedit_QUOT_ ausgewählt, werden statt den Stammdatenfeldern Ihre Individualdatenfelder zur Auswahl angezeigt.
<b>Sortierfolge</b>	Bestimmt die Reihenfolge in der die Felder angezeigt werden
<b>Artikelfeld</b>	Ein Dropdown-Feld, welches alle relevanten Felder aus den Artikelstammdaten zur Auswahl anzeigt 
<b>Maskenfeld</b>	Der Spaltenname des Artikelfelds
<b>Feldpositionierung</b>	Bestimmt auf welchem Reiter das Feld angezeigt werden soll
<b>Datenbanktabelle</b>	Die korrespondierende Tabelle des Artikelfelds

<b>Richtung Datenabgleich</b>	Bestimmt die Richtung, in der die PIM-Artikeldaten abgeglichen werden.
-------------------------------	--

## Menüpunkte

<b>Datei</b>	<a href="#">Informationen zum Menüpunkt "Datei"</a>
<b>Bearbeiten</b>	<a href="#">Informationen zum Menüpunkt "Bearbeiten"</a>
<b>Anzeige</b>	<a href="#">Informationen zum Menüpunkt "Anzeige"</a>
<b>Extras</b>	<a href="#">Informationen zum Menüpunkt „Extras“</a>
<b>Hilfe</b>	<a href="#">Informationen zum Menüpunkt "Hilfe"</a>

## Buttons

[Informationen zu den "Buttons"](#)

From:  
<http://172.30.2.91/> - **cimERP Online Hilfe**

Permanent link:  
[http://172.30.2.91/doku.php?id=cimerp:0030\\_stammdaten:0010\\_parameter:0220\\_pim:0010\\_artikelfeld\\_detail](http://172.30.2.91/doku.php?id=cimerp:0030_stammdaten:0010_parameter:0220_pim:0010_artikelfeld_detail)

Last update: **24.06.2022 13:04:46**

