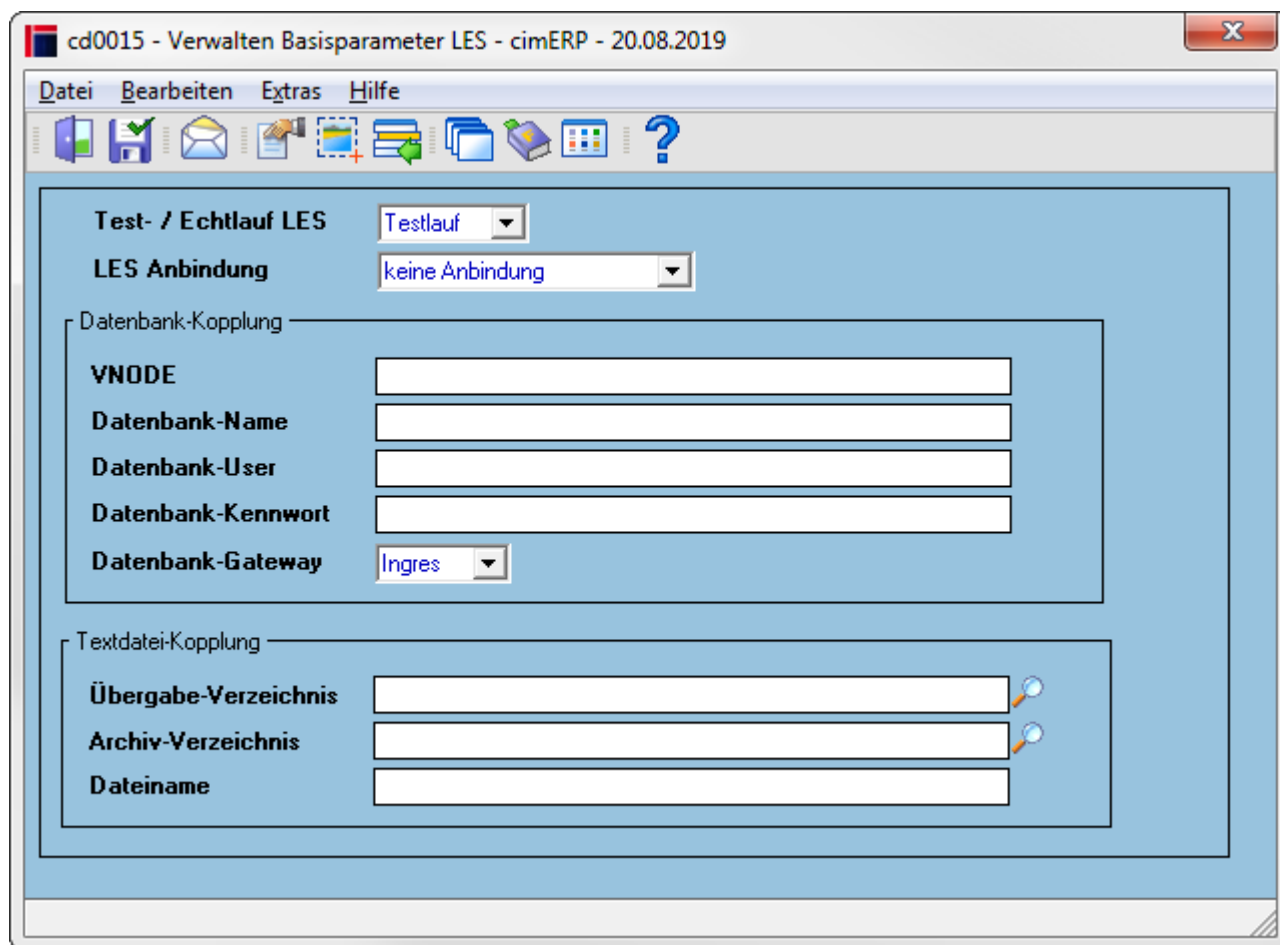


Basisparameter LES

LES = LVS = Lagerverwaltungssystem

In diesem Parameter werden grundlegende Daten zur Schnittstellenanbindung eines Lager-Verwaltungs-Systems hinterlegt.

Im Standard steht keine Schnittstelle zur Verfügung. Alle hier auszuwählenden Anbindungen sind individuell implementiert.



Felder

Datenbank-Kopplung:	
Test- / Echtlauf LES	Mögliche Werte sind: <u>Testlauf</u> <u>Echtlauf</u>

LES Anbindung	Mögliche Werte sind: keine Anbindung LES von MIA für SMT LES Profilsysteme für C+P WEB-SHOP für ME FELIOS für UNICOR
VNODE	VNODE für den Datenbank-Zugriff
Datenbank-Name	Name der Datenbank
Datenbank-User	Username für den Datenbank-Zugriff
Datenbank-Kennwort	Kennwort für den Datenbank-Zugriff
Datenbank-Gateway	Mögliche Werte sind: Ingres Oracle
<i>Textdatei-Kopplung:</i>	
Übergabe-Verzeichnis	Eintragung des Datenpfades, in dem die Übergabedateien gespeichert werden. Der verfügbare Matchcode verzweigt in den Standardauswahldialog des Betriebssystems.
Archiv-Verzeichnis	Eintragung des Datenpfades, in dem die Rückgabedateien gespeichert werden können. Der verfügbare Matchcode verzweigt in den Standardauswahldialog des Betriebssystems.
Dateiname	Eintragung eines vereinbarten Dateinamens zur Datenübertragung.

Menüpunkte

Datei	Informationen zum Menüpunkt "Datei"
Bearbeiten	Informationen zum Menüpunkt "Bearbeiten"
Extras	Informationen zum Menüpunkt "Extras"
Hilfe	Informationen zum Menüpunkt "Hilfe"

Buttons

[Informationen zu den "Buttons"](#)

[PAR, cd0015, cdf 0015 91 02](#)

From:
<http://172.30.2.91/> - **cimERP Online Hilfe**

Permanent link:
http://172.30.2.91/doku.php?id=cimerp:0030_stammdaten:0010_parameter:0205_basisparameter_les:start

Last update: **25.06.2021 18:17:45**

