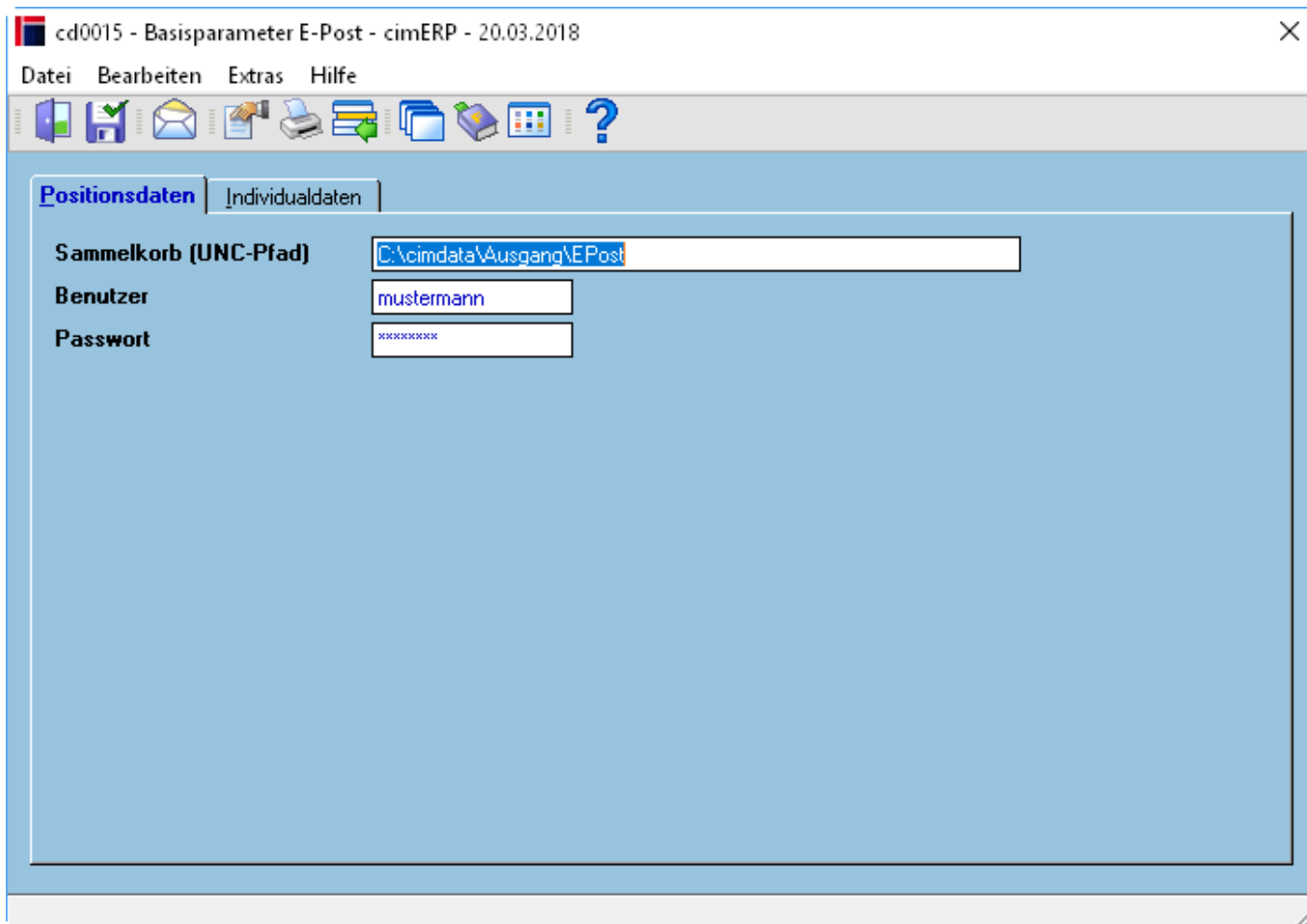


Basisparameter E-Post

Das cimERP Erganzungsmodul E-Post stellt eine Integration zum Service EPost der Deutschen Post AG zur Verfugung. Mit dem Service EPost konnen Briefe deutschlandweit automatisch versendet werden. Die Briefe werden digital in cimERP erstellt und anschlieend ber die EPost-Box im Unternehmen automatisch versendet.

In der folgenden Maske werden die Basisparameter fur die Nutzung des E-Post Moduls definiert. Zusatzlich konnen auf dem Reiter Individualdaten individuelle, kundenbezogene Felder erstellt und gepflegt werden. Diese dynamischen Felder werden ber die Standardfunktionalitat [Dynamische Felder](#) angelegt, geandert bzw. geloscht.



Felder

Sammelkorb	Hier wird der Pfad des bergabeverzeichnis fur die E-Post Integration eingestellt. Nur wenn hier eine Eingabe erfolgt ist, ist anschlieend der Reiter E-Post im Kunden- bzw. Lieferantenstamm sichtbar.
Benutzer/Passwort	Definition des Benutzers und des Passwortes fur die Anmeldung am E-Post Service.

Menpunkte

Datei	Informationen zum Menpunkt "Datei"
--------------	---

Bearbeiten	Informationen zum Menüpunkt "Bearbeiten"
Extras	Informationen zum Menüpunkt „Extras“
Hilfe	Informationen zum Menüpunkt "Hilfe"

Buttons

Informationen zu den "Buttons"

PARAM, cd0015, cdf 0015 210

From:

<http://172.30.2.91/> - **cimERP Online Hilfe**

Permanent link:

http://172.30.2.91/doku.php?id=cimerp:0030_stammdaten:0010_parameter:0140_epost:start

Last update: **25.06.2021 18:17:45**

