

Farbdefinition (cd9642)

Dieses Programm dient zur Übersicht und Verwaltung der Farbbezeichnungen, der im cimERP hinterlegten Standardfarben und der privat/global gespeicherten Benutzerdefinierten Farben, welche im [Farbeditor](#) gewählt werden können.

Die Bezeichnungen werden dabei in den unterschiedlichen Sprachcodes, individuell gespeichert. Bei fehlenden Farbbezeichnungen in einem Sprachcode wird jedoch auf die Bezeichnungen aus dem Sprachcode = 0 zurückgegriffen, falls es für diesen auch noch keine Benutzerdefinierte Farbbezeichnung gibt, wird auf die im cimERP hinterlegte Standardbezeichnung zugegriffen. Die Speicherung der Farbbezeichnung ist dabei nicht Benutzerspezifisch, sondern nur Sprachcodespezifisch.

Dies bedeutet, dass für alle Benutzer die Bezeichnung einer Farbe identisch ist. Somit bekommt jeder Nutzer mit Zugriff auf das cd9642 auch alle Benutzerdefinierten Farben angezeigt und kann mit der nötigen Berechtigung auch deren Bezeichnung ändern.

Eine geänderte Farbbezeichnung kann man auch wieder Löschen, indem man die zu Löschende Tabellenzeile auswählt und dann den Löschen-Button nutzt, dabei wird nur die Farbbezeichnung für den aktuell gewählten Sprachcode gelöscht.

cd9642 Farbdefinition - cimERP - 16.02.2023

Suche

Farbherkunft anzeigen

Sprachcode

| Farbcode | Herkunft | Bezeichnung | Bezeichnung zu Sprachcode = 0 |
|----------|----------|-----------------------------------------|-----------------------------------------|
| | System | Standard Vordergrundfarbe | Standard Vordergrundfarbe |
| | System | Schwarz | Schwarz |
| | System | Weiß | Weiß |
| | System | Rot | Rot |
| | System | Grün | Grün |
| | System | Blau | Blau |
| | System | Gelb | Gelb |
| | System | Türkis | Türkis |
| | System | Orange | Orange |
| | System | Helles Rot | Helles Rot |
| | System | Light green | Light green |
| | System | Light blue | Light blue |
| | System | Light yellow | Light yellow |
| | System | Light cyan | Light cyan |
| | System | Light orange | Light orange |
| | System | Pale red | Pale red |
| | System | Pale green | Pale green |
| | System | Pale blue | Pale blue |
| | System | Pale yellow | Pale yellow |
| | System | Pale pink | Pale pink |
| | System | Pale brown | Pale brown |
| | System | Pale orange | Pale orange |
| | System | System: Title Bar active Window | System: Title Bar active Window |
| | System | System: Background Window | System: Background Window |
| | System | System: Desktop | System: Desktop |
| | System | System: Text in title bar active Window | System: Text in title bar active Window |
| | System | System: Highlighted objects | System: Highlighted objects |
| | System | System: Title bar inactive Window | System: Title bar inactive Window |
| | System | System: Scroll bar gray areas | System: Scroll bar gray areas |

33 Records

Weiteres Beispiel mit anderem Sprachcode:

| Farbcode | Herkunft | Bezeichnung | Bezeichnung zu Sprachcode = 0 |
|----------|----------|-----------------------------------------|-----------------------------------------|
| | System | Standard Vordergrundfarbe | Standard Vordergrundfarbe |
| | System | BLACK | Schwarz |
| | System | WHITE | Weiß |
| | System | RED | Rot |
| | System | GREEN | Grün |
| | System | Blau | Blau |
| | System | Gelb | Gelb |
| | System | Türkis | Türkis |
| | System | Orange | Orange |
| | System | Helles Rot | Helles Rot |
| | System | Light green | Light green |
| | System | Light blue | Light blue |
| | System | Light yellow | Light yellow |
| | System | Light cyan | Light cyan |
| | System | Light orange | Light orange |
| | System | Pale red | Pale red |
| | System | Pale green | Pale green |
| | System | Pale blue | Pale blue |
| | System | Pale yellow | Pale yellow |
| | System | Pale pink | Pale pink |
| | System | Pale brown | Pale brown |
| | System | Pale orange | Pale orange |
| | System | System: Title Bar active Window | System: Title Bar active Window |
| | System | System: Background Window | System: Background Window |
| | System | System: Desktop | System: Desktop |
| | System | System: Text in title bar active Window | System: Text in title bar active Window |
| | System | System: Highlighted objects | System: Highlighted objects |
| | System | System: Title bar inactive Window | System: Title bar inactive Window |
| | System | System: Scroll bar gray areas | System: Scroll bar gray areas |

33 Records

Felder

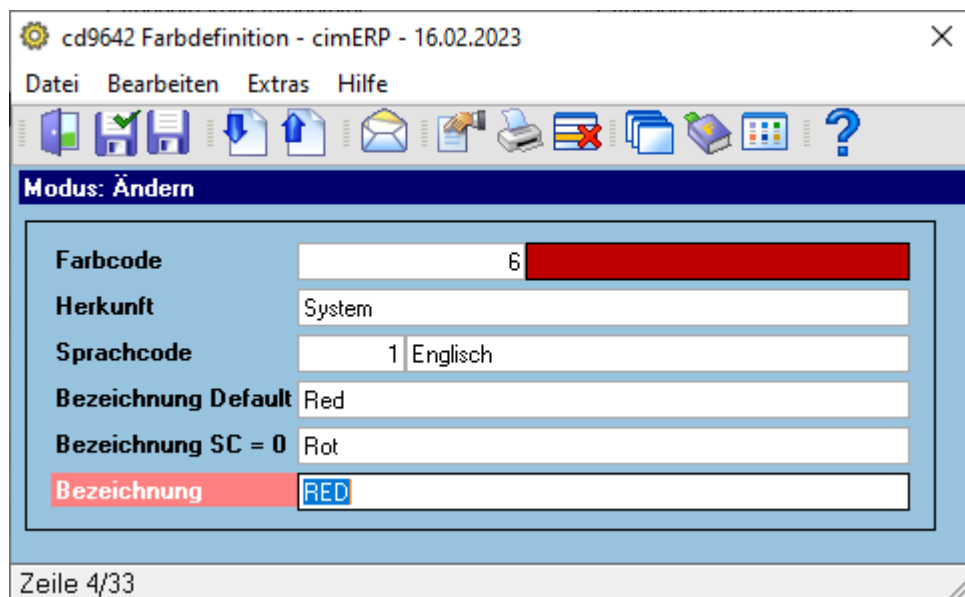
| | |
|-------------------------------------|---------------------------------------------------------------------------------------------------------------------------------------------------------------------------------------------------------------------------------------------------------------------------------------------------------------------------------------------------------------------------------------------------------------------------------------------------------------------------------------------------------------------------------------------------------------------------------------------------|
| <p>Farbherkunft anzeigen</p> | <p>Anzeige der Farbherkunft. Entweder vorgegebene Systemfarben oder (privat/global) Benutzerdefinierte Farben. Mögliche Werte sind: <u>Alle</u> <u>System</u> <u>Benutzerdefiniert</u></p> |
| <p>Sprachcode</p> | <p>Vorgabe des Sprachcodes (SC), in welchem die Farbbezeichnungen angezeigt und verwaltet werden sollen. (Voreingestellt ist der Sprachcode 0 entspricht z.B. Deutsch.) Bei Aufruf der Matchcodefunktion werden sämtliche, in den Parameterdaten (s. Parameter Sprachcode) hinterlegten Sprachen zur Auswahl angezeigt. Mit Wechsel des Sprachcodes werden im Programmmatchcode alle bereits im gewählten Sprachcode hinterlegten Überschriften angezeigt. Die Neuanlage von Überschriften in einem anderen Sprachcode erfolgt in der Folgemaske durch die Funktion „Kopieren in anderen SC“.</p> |

Tabelle

| | |
|--------------------------------------|---------------------------------------------------------------------------------------------------------------------------------------------------------------------------------------------------------------------------------------------------------------------------------------------------------------------------------------------------------------------------------------------------------------|
| Farbcode | Darstellung der Farbe, des zugehörigen Farbcodes. |
| Herkunft | Anzeige der Farbherkunft des Farbcodes. |
| Bezeichnung | Anzeige der Farbbezeichnung des aktuell ausgewählten Sprachcodes. Falls es noch keine Benutzerdefinierte Bezeichnung für die Farbe zu dem aktuell ausgewählten Sprachcode gibt, wird die Benutzerdefinierte Bezeichnung des Sprachcode = 0 angezeigt. Falls es auch noch keine Benutzerdefinierte Bezeichnung für den Sprachcode = 0 gibt, dann wird die im System hinterlegte Default-Bezeichnung angezeigt. |
| Bezeichnung zu Sprachcode = 0 | Anzeige der Farbbezeichnung für den Sprachcode = 0. Falls es noch keine Benutzerdefinierte Bezeichnung für den Sprachcode = 0 gibt, dann wird die im System hinterlegte Default-Bezeichnung angezeigt. |

Ändern der Farbbezeichnung

Mit Hilfe des Änderungsbuttons oder durch einen Doppelklick auf eine Tabellenzeile gelangt man in das folgende Detail-Fenster, in welchem die Farbbezeichnung abgeändert werden kann. Bei der Speicherung wird die geänderte Bezeichnung für den im Detail-Fenster angezeigten Sprachcode gespeichert.



Felder

| | |
|----------------------------|--------------------------------------------------------------------------------------|
| Farbcode | Darstellung der aktuell ausgewählten Farbe mit dem zugehörigen numerischen Farbcode. |
| Herkunft | Anzeige der Farbherkunft (System/Benutzerdefiniert) |
| Sprachcode | Anzeige des aktuell gewählten Sprachcodes mit der zugehörigen Sprache. |
| Bezeichnung Default | Anzeige der im cimERP hinterlegten Standardbezeichnung des Farbcodes. |
| Bezeichnung SC = 0 | Anzeige der Farbbezeichnung für den Sprachcode = 0. |

| | |
|--------------------|--------------------------------------------------------------------------------------------------------------------------------------------------------------------------------------------------------------------------------------------------------------------------------------------------------------------------------------------------|
| Bezeichnung | Anzeige der Farbbezeichnung des zuvor ausgewählten Sprachcodes. Dieser kann Sprachcodespezifisch geändert werden. Falls Farbbezeichnung noch nicht Sprachcode-individuell definiert wurde, wird die Farbbezeichnung für den Sprachcode = 0 vorbelegt. Falls diese auch nicht definiert ist wird die Standardbezeichnung des cimERP vorbelegt. |
|--------------------|--------------------------------------------------------------------------------------------------------------------------------------------------------------------------------------------------------------------------------------------------------------------------------------------------------------------------------------------------|

Menüpunkte

| | |
|-------------------|----------------------------------------------------------|
| Datei | Informationen zum Menüpunkt "Datei" |
| Bearbeiten | Informationen zum Menüpunkt "Bearbeiten" |
| Anzeige | Informationen zum Menüpunkt "Anzeige" |
| Extras | Informationen zum Menüpunkt "Extras" |
| Hilfe | Informationen zum Menüpunkt "Hilfe" |

Buttons

[Informationen zu den "Buttons"](#)

[SYS](#), [cd9642](#), [cdfp 9642 01](#), [cdfp 9642 02](#)

From:

<http://172.30.2.91/> - **cimERP Online Hilfe**

Permanent link:

http://172.30.2.91/doku.php?id=cimerp:0020_administration:0340_farbdefinition:start

Last update: **03.04.2023 09:57:55**

