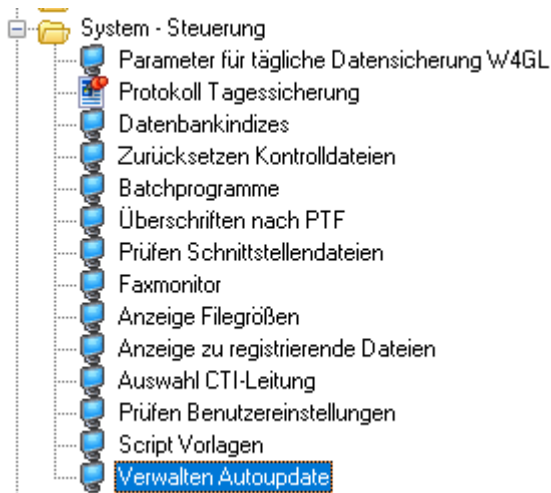


Verwalten Autoupdate (cd9609)

ACHTUNG: Dieses Programm ist erst ab Release 3.30 verfügbar!

Im Navigator zu finden unter:

(Menüpunkt ggf. vorher in der Benutzerverwaltung aktivieren)



Dieses Programm erlaubt die Konfiguration des automatischen ERP-Updatelaufes („Autoupdate“). Datenstand ist ein „Nightly Build“, der um 18 Uhr täglich erzeugt wird.

Dieser automatische Updatelauf ersetzt das PTF und ermöglicht Ihnen als Kunden zu konfigurieren, wann genau ihr ERP auf den aktuellen ERP Versionsstand gebracht werden soll.

Außerdem können die Logfiles der letzten Aufrufe kontrolliert werden.

Hauptframe:

cd9609 Verwalten Autoupdate - cd-dev-srv2::betrieb01 - 25.07.2023

Datei Bearbeiten Anzeige Extras Hilfe

Parameter für Autoupdate

Status Release Notes

Nächster Lauf

Letzter Lauf

Wochentage

Montag Samstag

Dienstag Sonntag

Mittwoch

Donnerstag

Freitag

Startzeit

Startdatum/-zeit (TT.MM.JJJJ hh:mm:ss)

Einmalig

Täglich

Wöchentlich

Monatlich

Jetzt

TT+	TT-	MM+	MM-	JJ+	JJ-
hh+	hh-	mm+	mm-	ss+	ss-

Konfiguration

Testlauf / Installation herunterladen und bereitstellen Internes Cimdata System

Keine Images Unicode ERP

Debugmodus

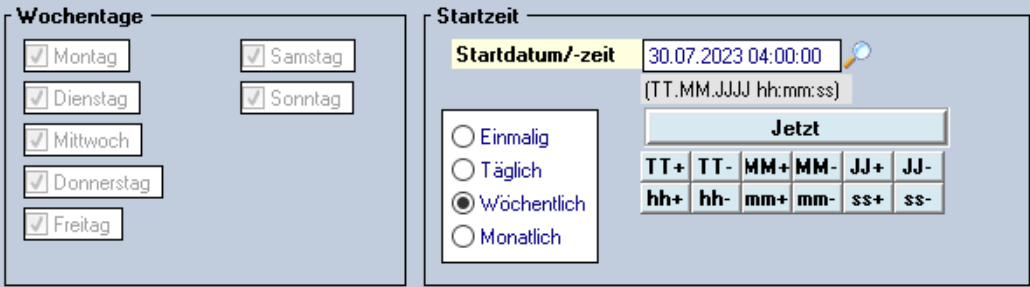

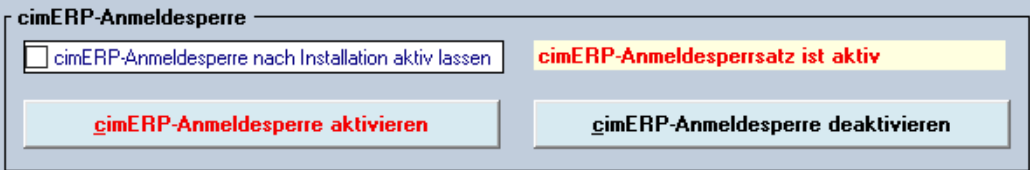
cimERP-Anmeldesperre

cimERP-Anmeldesperre nach Installation aktiv lassen

cimERP-Anmeldesperre aktivieren

Memofeld WK, 15.03.2023:
Dies ist ein dynamisches Memofeld!

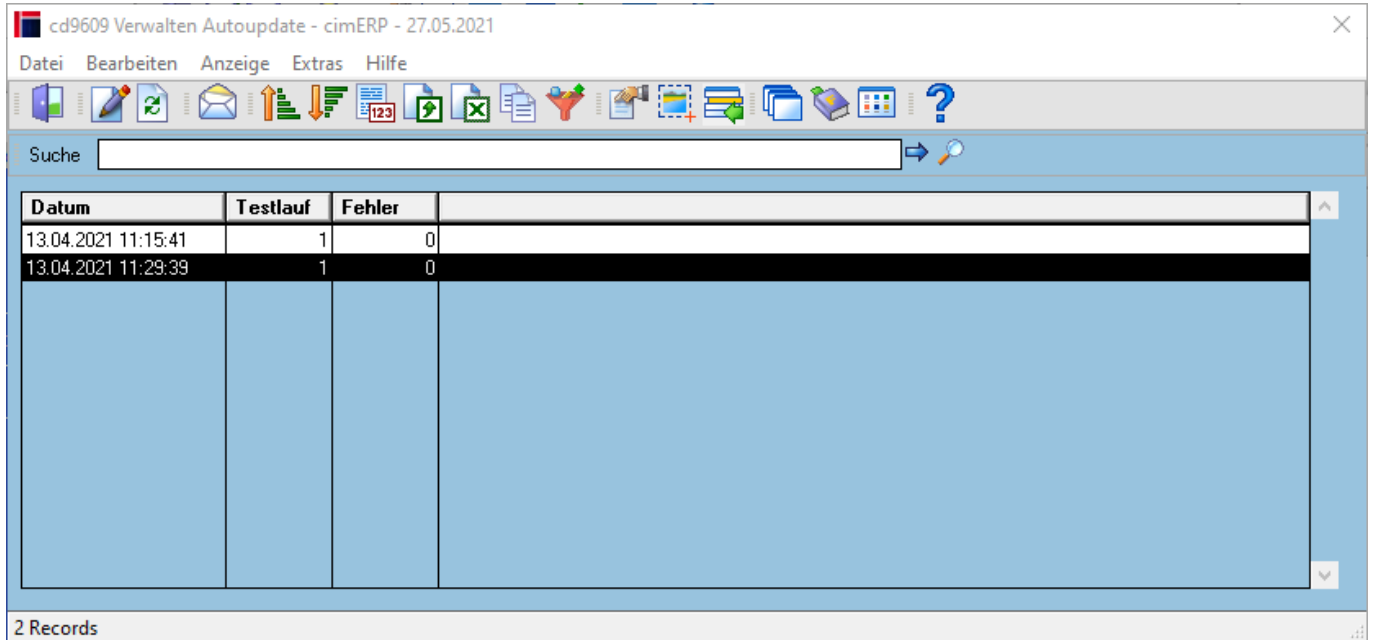
Parameter	
Status	Hierüber kann das Auto-Update deaktiviert werden. Mögliche Werte sind: AKTIV INAKTIV

<p>Parameter</p>	
<p>Wochentage</p>	<p>Hierüber kann das Auto-Update eingestellt werden (analog zur Verwaltung eines Workflow-Triggers)</p>
<p>Startzeit</p>	<p>Hierüber kann das Auto-Update eingestellt werden (analog zur Verwaltung eines Workflow-Triggers)</p>
<p>Konfiguration</p>	
<p>Hinweis:</p>	<p>Die Konfiguration muss nur in einem Mandanten durchgeführt werden, üblicherweise im <betrieb01>. In diesem Mandanten muss die Workflow-Engine aktiv sein!</p>
<p>Testlauf / Installation herunterladen</p>	<p>Der Haken bei „Testlauf“ sorgt dafür, dass der Lauf nur simuliert wird. Diese Simulation macht alles wie ein richtiger Lauf (erzeugt auch entsprechende Logfiles), verändert aber nichts an der Datenbank oder am Programmstand.</p> <p>Zusätzlich wird der komplette Lauf im w4glapps-Ordner im Ordner „__dryrun“ gespeichert. Dieser Lauf kann dann nachträglich installiert werden.</p>
<p>Keine Images</p>	<p>Bei dieser Option wird nur die Datenbankstruktur aktualisiert, keine Programme.</p>
<p>Debugmodus</p>	<p>Es werden deutlich mehr Information in die Log-Ausgabe geschrieben.</p>
<p>Internes cimdata-System</p>	<p>Option, die nur bei internen cimdata-Systemen zur Anwendung kommt (→Firewall)</p>
<p>Unicode ERP</p>	<p>Kennzeichen wird automatisch gesetzt, wenn cimERP UTF8-fähig ist.</p>
<p>cimERP-Anmeldesperre</p>	
<p>cimERP-Anmeldesperre nach Installation aktiv lassen</p>	<p>Hierüber wird geregelt, ob nach der Installation die Anmeldesperre aktiv bleibt. Eingetragene ERP-Administratoren können sich dennoch anmelden und System-Prüfungen vornehmen. → Verwalten Domänenbenutzer</p>
<p>Button cimERP-Anmeldesperre aktivieren</p>	<p>Beim Klick auf den Button wird sofort ein cimERP-Anmeldesperrsatz geschrieben. Wenn der Anmeldesperrsatz aktiv ist, wird dieser Hinweis eingeblendet: cimERP-Anmeldesperrsatz ist aktiv</p>
<p>Button cimERP-Anmeldesperre deaktivieren</p>	<p>Beim Klick auf den Button wird der cimERP-Anmeldesperrsatz sofort gelöscht.</p>

Ablauflog:

Dieser Logframe bleibt offen und kann verwendet werden um zu überprüfen wie die Installation voranschreitet.

Unter Menü <Bearbeiten> → <Ablauflog> kann auf folgende Maske gewechselt werden:



Ein Doppelklick auf eine Tabellenzeile zeigt das komplette Logfiles des Ablaufs an:

cd9609 Verwalten Autoupdate - cimERP - 27.05.2021

Datei Bearbeiten Anzeige Extras Hilfe

Lauf von: 13.04.2021 11:29:39

```
version: 151
runguid: 15a7765e-0683-4e88-b4cb-3aaf082b84cc
isdryrun: 1
isnobhstop: 0
isnoimagebackup: 0
isdebug: 0
isserver: 0
isnoimages: 0
isnodblogging: 0
isnocheckingres: 0
isnocheckadmin: 1
isonlytablestruct: 0
isusefile: 0
isgui: 0
isnodatabase: 0
isnoclientsshutdown: 0
isnocheckversion: 0
ptfversionsnr: 3
ptfreleasenr: 99
kundenpara:
serverurlimages: https://autoupdate.cimdata-sw.de:444
serverurldatabase: https://autoupdate.cimdata-sw.de:444
serverdb: betrieb01
serverport: 444
serverdb: betrieb01
clienttimeout: 7200
dbs: []
mail_server:
mail_to:
mail_from: autoupdate@cimdata-sw.de
mail_subject: cimdata AUTOUPDATE (CD-DEV-SRV2 / 3.99)
Path to script: c:\temp\tc\cimautoupdate.pyw
Bereit zum Start
Starting Timeouttimer...
Timeouttime started: 7200 seconds
START: 2021-04-13 11:24:32.054902
```

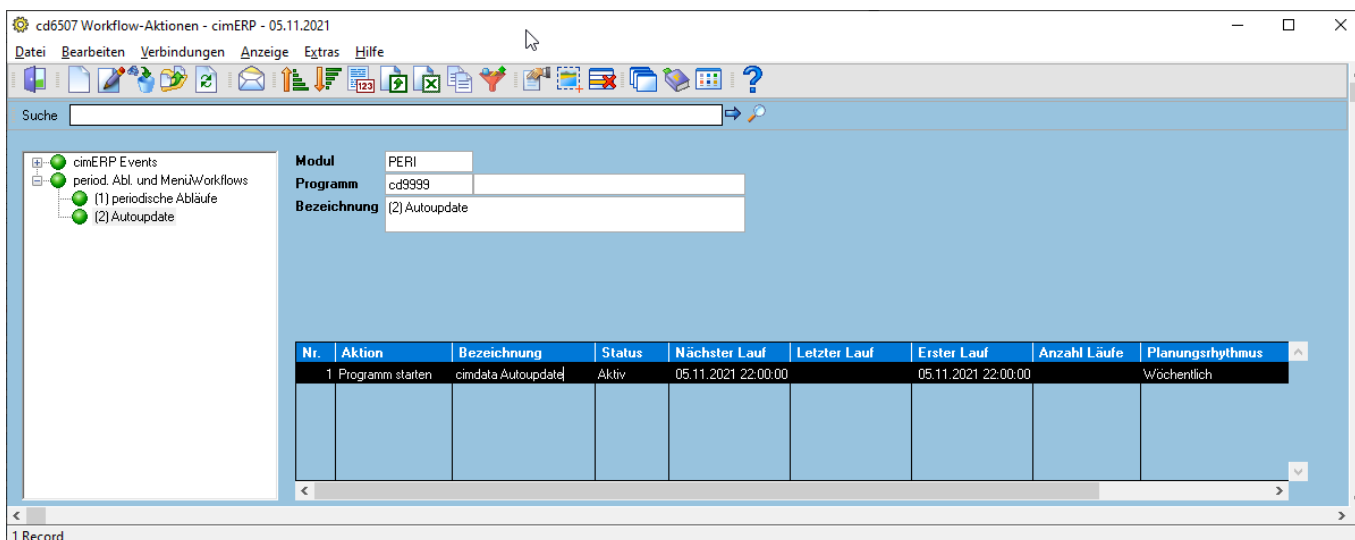
Zeile 2/2

Update-Lauf

Der Ablauf nutzt die Workflowengine und kann deshalb auch im Anzeigeprogramm der Workflowengine (cd6507) unter dem Menüpunkt „Autoupdate“ nochmals eingesehen und angepasst werden.

Zu beachten ist hierbei: **Die Workflowengine muss im entsprechenden Betrieb aktiv sein!**

Aktualisiert werden (egal in welchem Betrieb der Ablauf startet) alle Datenbanken und alle Images (außer natürlich der Haken bei 'Keine Images' ist gesetzt!).



Weitere Features

Im Modul „SYS“ kann für das Programm cd9609 eine Workflowkonfiguration bei erfolgreichem oder fehlgeschlagenem Autoupdate ausgeführt werden:

The screenshot displays the 'cd6507 Workflow-Aktionen' window. On the left is a tree view of modules, including 'SYS - System - Steuerung' and its sub-item 'cd9609 - Verwalten Autoupdate'. On the right, a configuration form shows 'Modul' as 'SYS', 'Programm' as 'cd9609' (Verwalten Autoupdate), and 'Bezeichnung' as '(2) Autoupdate fehlgeschlagen'. Below the form is a table with the following data:

Nr.	Aktion	Bezeichnung	Status
10	keine Aktion	Autoupdate fehlgeschlagen -> Email an Admin	Aktiv

At the bottom left, it indicates '1 Record'.

cimdata-Service

Tritt im Update-Lauf ein Fehler auf, dann wird automatisch eine Email an das cimdata-Support-Portal gesendet.

Auch am Wochenende erfolgt darüber eine Überwachung, so dass auch außerhalb unseren regulären Arbeitszeiten das Problem

gesichtet und bei kritischen Fehlern behoben wird. Unkritische Fehler werden erst zum nächsten Arbeitstag behoben.

Menüpunkte

Datei	Informationen zum Menüpunkt "Datei"
Bearbeiten	Informationen zum Menüpunkt "Bearbeiten"
Anzeige	Informationen zum Menüpunkt "Anzeige"
Extras	Informationen zum Menüpunkt "Extras"
Hilfe	Informationen zum Menüpunkt "Hilfe"

Buttons

Release-Notes	Informationen zu den aktuellen Release-Notes
----------------------	--

[Informationen zu den "Buttons"](#)

[cd9609](#), [cdf9609 01](#), [PTF](#)

From:
<http://172.30.2.91/> - **cimERP Online Hilfe**

Permanent link:
http://172.30.2.91/doku.php?id=cimerp:0020_administration:0330_verwalten_autoupdate:0010_verwalten_autoupdate

Last update: **25.07.2023 13:18:34**

