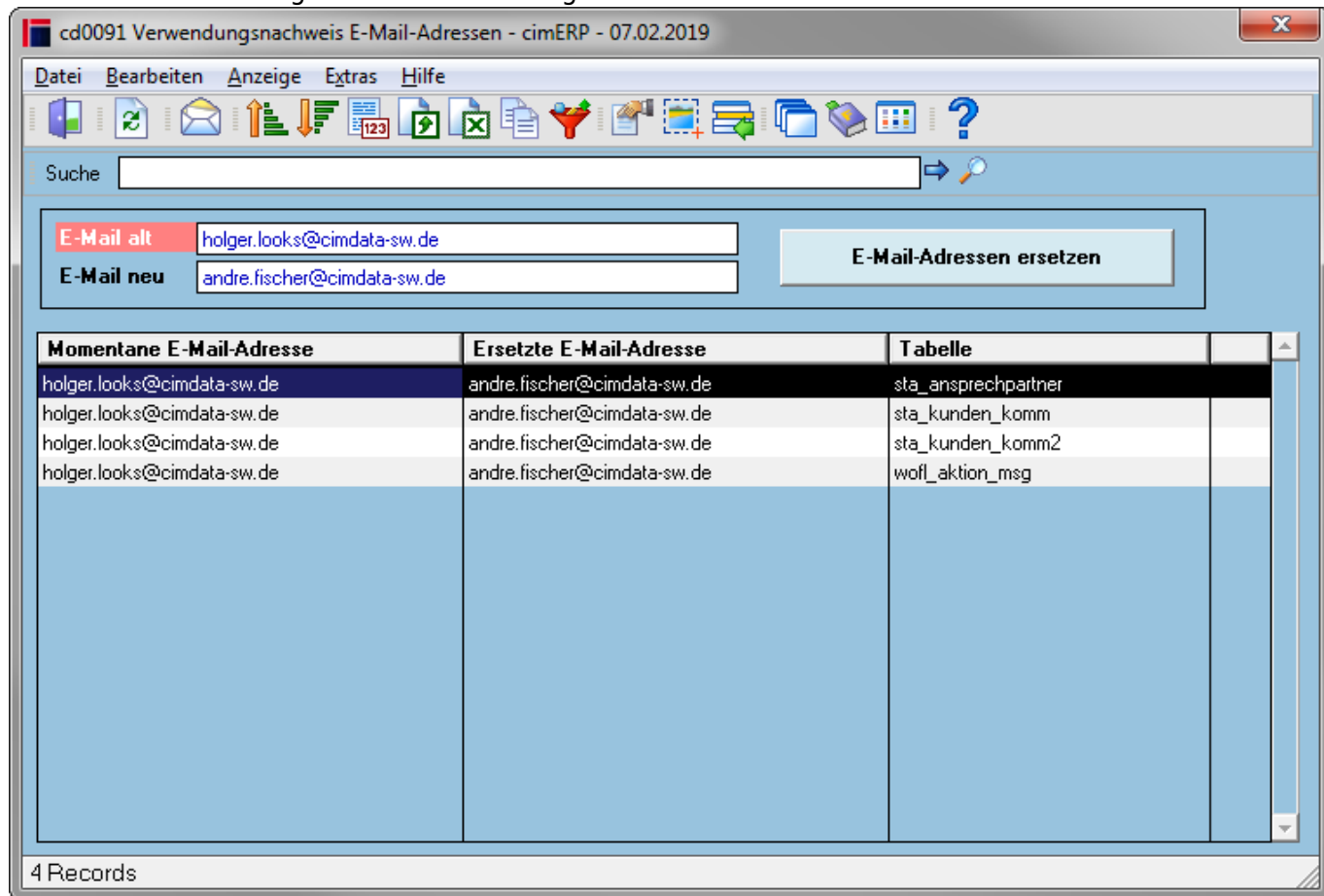
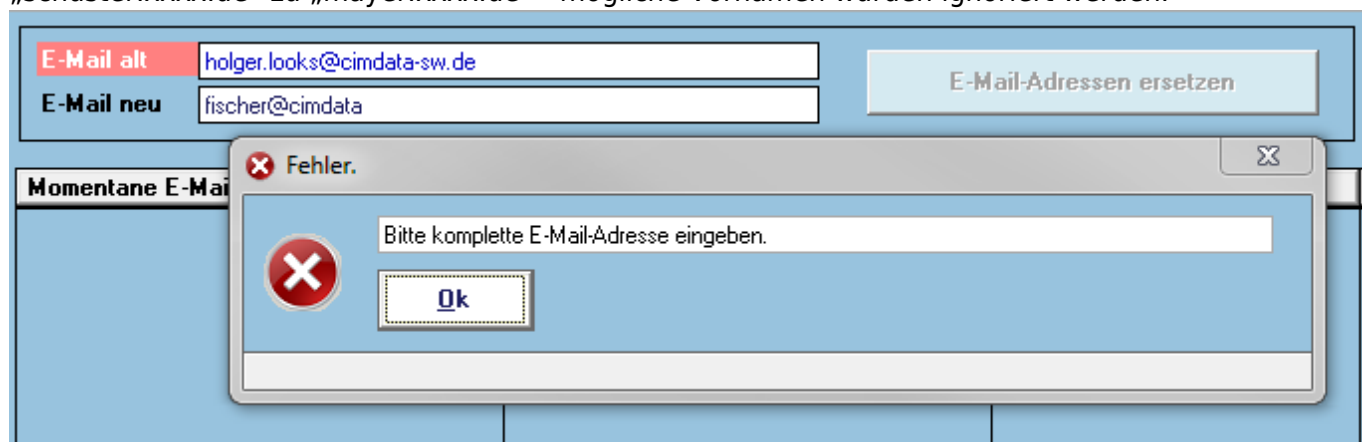


# Verwendungsnachweis E-Mail-Adressen - Tausch

In diesem Frame kann man eine E-Mail-Adresse in den Stammdaten-Tabellen ersetzen oder entfernen. Diese wird an den aufgeführten Stellen im gesamten cimERP ersetzt.



Wie auch im [Anzeigeframe](#) in der Exakten Suche, müssen hierzu die **kompletten E-Mail-Adressen** fehlerfrei angegeben werden. Ein teilweises Ersetzen könnte zu Verfälschungen führen. (Ersetze: „schuster.xxxx.de“ zu „mayer.xxxx.de“ - mögliche Vornamen würden ignoriert werden.)



Erst dann werden in der Tabelle Ergebnisse angezeigt und erst dann lässt sich der Button für das „Ersetzen“ klicken. Es werden nur einzigartige Einträge angezeigt, um zu verdeutlichen, wo und wie genau die E-Mail-Adresse danach aussehen wird.

**E-Mail alt**

**E-Mail neu**

**E-Mail-Adressen ersetzen**

Momentane E-Mail-Adresse	Ersetzte E-Mail-Adresse	Tabelle
holger.looks@cimdata-sw.de	fischer@cimdata-sw.de	sta_ansprechpartner
holger.looks@cimdata-sw.de	fischer@cimdata-sw.de	sta_kunden_komm
holger.looks@cimdata-sw.de	fischer@cimdata-sw.de	sta_kunden_komm2
holger.looks@cimdata-sw.de	fischer@cimdata-sw.de	wofl_aktion_msg

Wird eine der beiden Adressen geändert, graut sich der Button aus, um ein versehentliches Löschen oder falsches Ersetzen zu unterbinden.

**E-Mail alt**

**E-Mail neu**

**E-Mail-Adressen ersetzen**

### E-Mail-Adressen löschen

Wird das Feld 'E-Mail neu' leer gelassen, wird die alte E-Mail-Adresse entfernt und nicht ersetzt! Der Button ändert seinen Text in „E-Mail-Adressen löschen“ und die Tabellenspalte für die ersetzte E-Mail-Adresse bleibt leer.

**E-Mail alt**

**E-Mail neu**

**E-Mail-Adressen löschen**

Momentane E-Mail-Adresse	Ersetzte E-Mail-Adresse	Tabelle
holger.looks@cimdata-sw.de		sta_ansprechpartner
holger.looks@cimdata-sw.de		sta_kunden_komm
holger.looks@cimdata-sw.de		sta_kunden_komm2
holger.looks@cimdata-sw.de		wofl_aktion_msg

### Felder

<b>E-Mail alt</b>	Hier muss die zu ersetzende E-Mail-Adresse eingegeben werden
<b>E-Mail neu</b>	Hier muss die neue E-Mail-Adresse eingegeben werden. Wird das Feld leer gelassen, so wird die alte E-Mail-Adresse entfernt!

### Tabelle

<b>Momentane E-Mail-Adresse</b>	Hier wird die E-Mail-Adresse in ihrer gegenwärtigen Form angezeigt.
<b>Ersetzte E-Mail-Adresse</b>	Hier wird die E-Mail-Adresse nach dem Ersetzen angezeigt. Wird die E-Mail-Adresse gelöscht, so bleibt diese Spalte leer.
<b>Tabelle</b>	Zeigt, in welcher Datenbank-Tabelle die E-Mail-Adresse ersetzt/gelöscht wird.

## Menüpunkte

<b>Datei</b>	<a href="#">Informationen zum Menüpunkt "Datei"</a>
<b>Bearbeiten</b>	<a href="#">Informationen zum Menüpunkt "Bearbeiten"</a>
<b>Anzeige</b>	<a href="#">Informationen zum Menüpunkt "Anzeige"</a>
<b>Extras</b>	<a href="#">Informationen zum Menüpunkt "Extras"</a>
<b>Hilfe</b>	<a href="#">Informationen zum Menüpunkt "Hilfe"</a>

## Buttons

[Informationen zu den "Buttons"](#)

<b>E-Mail-Adressen ersetzen</b>	Dieser Button führt das Ersetzen der E-Mail-Adressen durch. <a href="#">SERV, cd0091, cdf 0091 02</a>
---------------------------------	--

From:  
<http://172.30.2.91/> - **cimERP Online Hilfe**

Permanent link:  
[http://172.30.2.91/doku.php?id=cimerp:0020\\_administration:0320\\_verwendungsnachweis\\_email:0020\\_verwendungsnachweis\\_email\\_tausch](http://172.30.2.91/doku.php?id=cimerp:0020_administration:0320_verwendungsnachweis_email:0020_verwendungsnachweis_email_tausch)

Last update: **25.06.2021 18:17:48**

