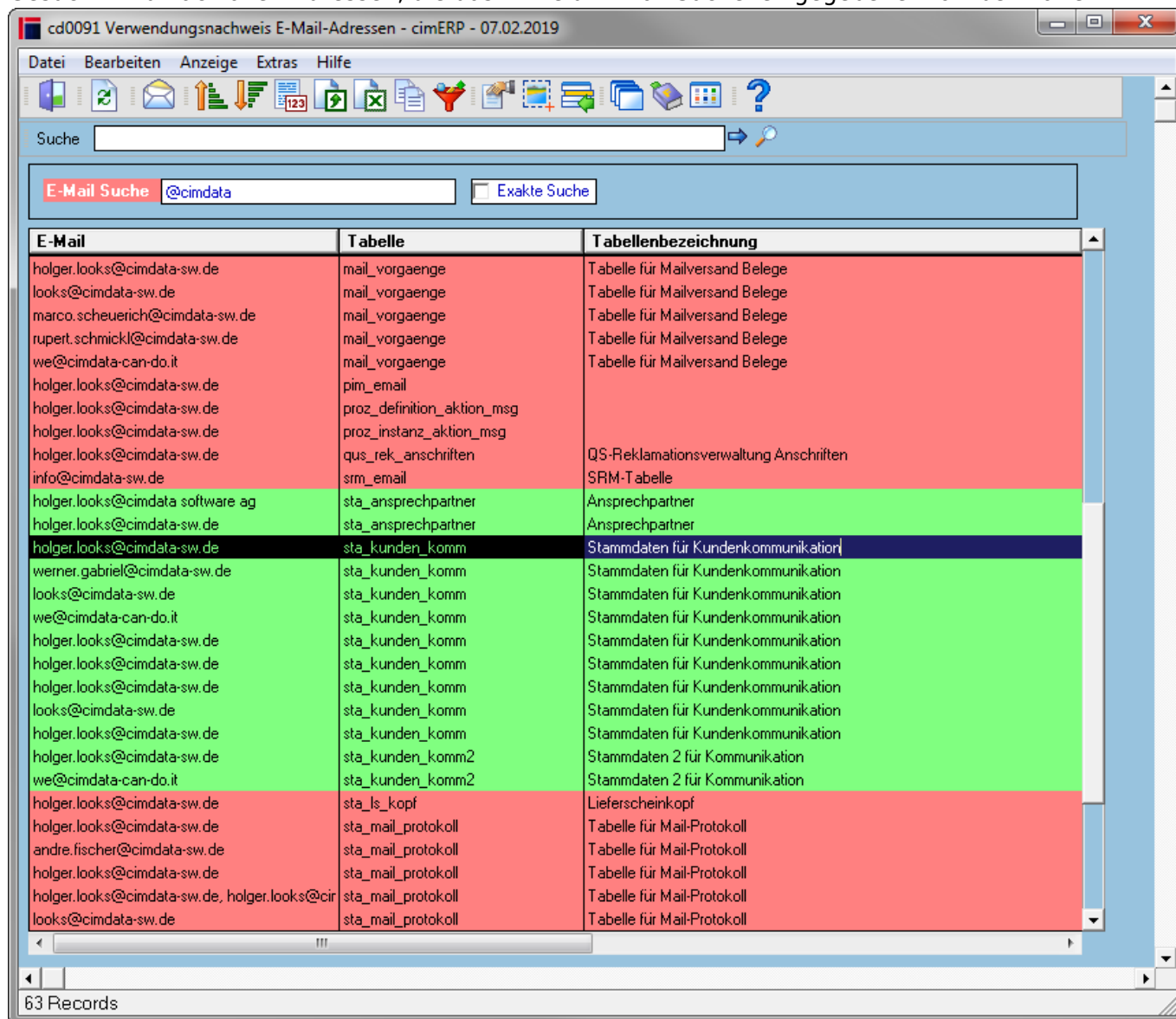


# Verwendungsnachweis E-Mail-Adressen - Start

Mit diesem Programm werden sämtliche Stellen im ERP angezeigt, an denen eine bestimmte E-Mail-Adresse benutzt wird. Außerdem ist es möglich, mit vorhandenen Berechtigungen eine E-Mail-Adresse an allen Stellen mit einer anderen zu ersetzen oder komplett zu entfernen.

Gesucht wird nach allen Adressen, die das im Feld 'E-Mail Suche' eingegebene Wort beinhalten.



Die Zeilen sind je nachdem, ob man diese E-Mail-Adresse ändern oder entfernen kann unterschiedlich eingefärbt. Grün eingefärbte Zeilen sind änderbar.

Momentan lassen sich nur E-Mail-Adressen ändern, die in den folgenden Stammdaten-Tabellen gespeichert sind:

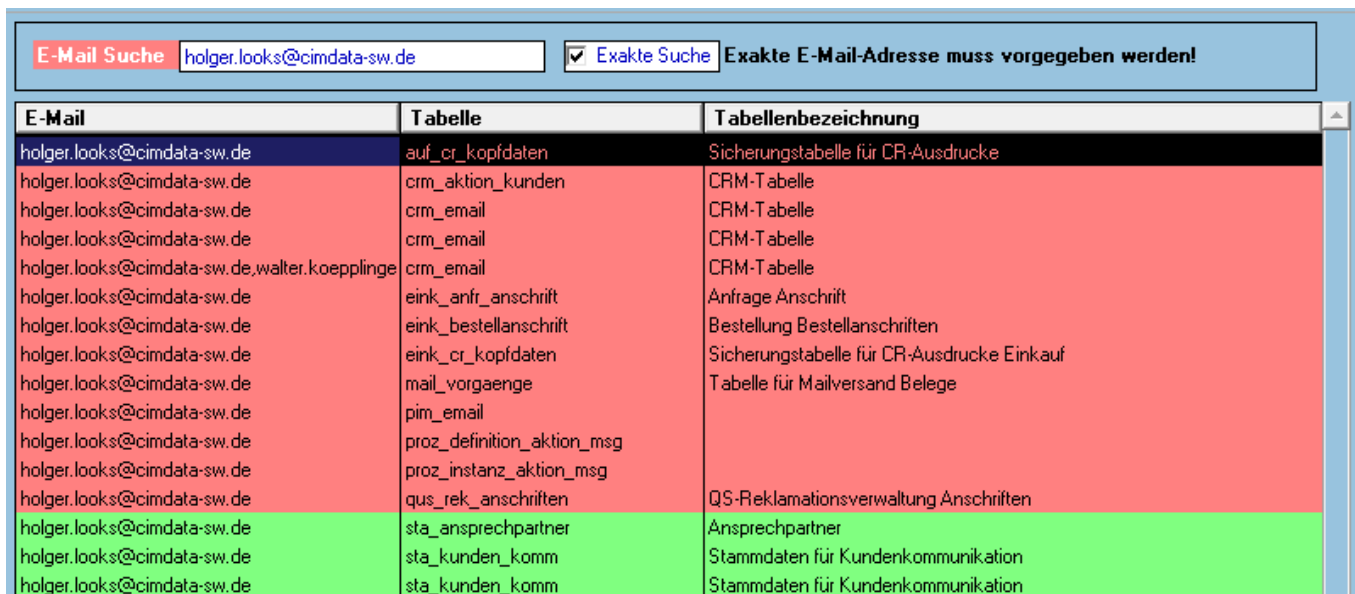
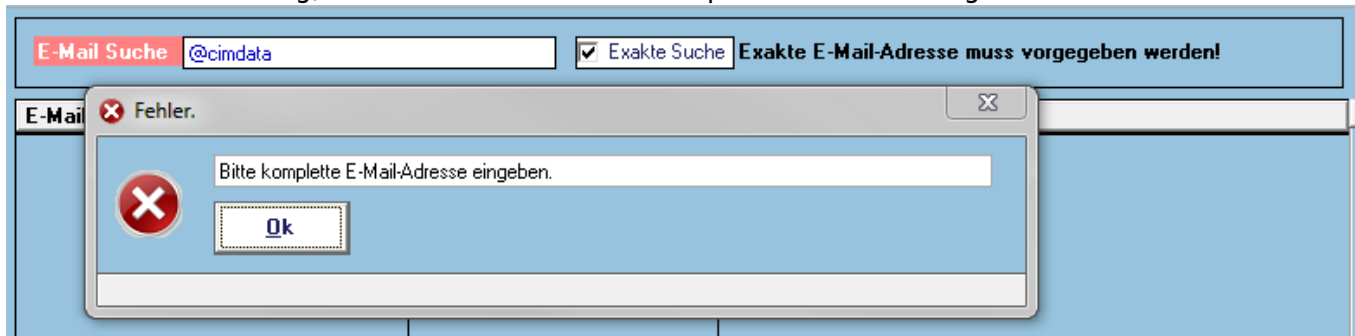
- **sta\_kunden\_komm**
- **sta\_kunden\_komm2**
- **sta\_ansprechpartner**
- **wofl\_aktion\_msg**
- **tab\_cr\_user\_printer**

### - sta\_avisdaten

Wenn man auf eine grüne (änderbare) Zeile doppelklickt, wird man auf das Frame verbunden, in welchem die E-Mail-Adresse gespeichert ist.

## Exakte Suche

Wird die exakte Suche aktiviert, wird nach genau dieser E-Mail-Adresse gesucht, die im Feld steht. Daher ist es notwendig, dass die E-Mail-Adresse komplett und fehlerfrei geschrieben wird.



## Felder

<b>E-Mail Suche</b>	Hier gibt man den Suchbegriff ein, nach dem gesucht werden soll. Wird Exakte Suche aktiviert, muss man hier die komplette E-Mail-Adresse eingeben.
---------------------	--

## Tabelle

<b>E-Mail</b>	Die E-Mail-Adresse, die gefunden wurde
<b>Tabelle</b>	Name der jeweiligen Datenbank-Tabelle, in der diese E-Mail-Adresse gespeichert ist
<b>Tabellenbezeichnung</b>	Bezeichnung der Datenbank-Tabelle
<b>Spalte</b>	Name der Spalte in der Datenbank-Tabelle, in der die E-Mail-Adresse gespeichert ist

<b>Spaltenbezeichnung</b>	Bezeichnung der Datenbank-Tabellenspalte
<b>Modul</b>	In welchem Modul die gesuchte E-Mail-Adresse gespeichert ist
<b>Änderbar</b>	Sagt aus, ob es möglich ist diese E-Mail-Adresse zu ändern (grüne Zeilen = änderbar, rote Zeilen = nicht änderbar)

## Menüpunkte

<b>Datei</b>	<a href="#">Informationen zum Menüpunkt "Datei"</a>
<b>Bearbeiten</b>	<a href="#">Informationen zum Menüpunkt "Bearbeiten"</a>
E-Mail-Tausch	Mit den nötigen Berechtigungen gelangt man hiermit in das Frame <a href="#">zum Tauschen der E-Mail-Adressen</a>
<b>Anzeige</b>	<a href="#">Informationen zum Menüpunkt "Anzeige"</a>
<b>Extras</b>	<a href="#">Informationen zum Menüpunkt "Extras"</a>
<b>Hilfe</b>	<a href="#">Informationen zum Menüpunkt "Hilfe"</a>

## Buttons

[Informationen zu den "Buttons"](#)

[SERV, cd0091, cdf 0091 01](#)

From:  
<http://172.30.2.91/> - **cimERP Online Hilfe**

Permanent link:  
[http://172.30.2.91/doku.php?id=cimerp:0020\\_administration:0320\\_verwendungsnachweis\\_email:0010\\_verwendungsnachweis\\_email\\_start](http://172.30.2.91/doku.php?id=cimerp:0020_administration:0320_verwendungsnachweis_email:0010_verwendungsnachweis_email_start)

Last update: **25.06.2021 18:17:48**

