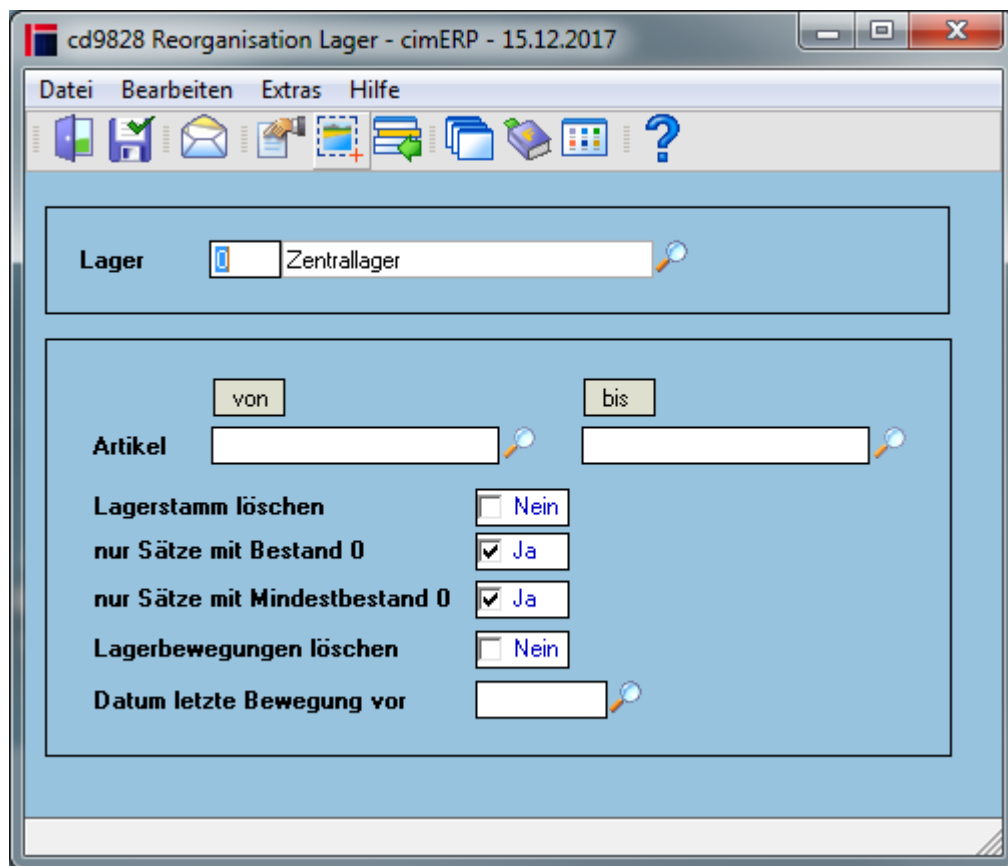


Reorganisation Lager (cd9828)

Hier starten Sie die Reorganisation der Lagerstamm- und Lagerbewegungsdatensätze. Über die Artikel und das Datum der letzten Bewegung können Sie Eingrenzungen vornehmen.

Weiterhin können Sie festlegen, ob die Lagerbewegungen, der Lagerstamm oder beide gelöscht werden sollen. Nach der Kriterienauswahl erfolgt mit dem „OK Button“ der Aufruf der [Auswahlmaske](#)



Felder

Lager	Auswahl des, zu reorganisierenden, Lagers
Artikel	Hier kann eine Eingrenzung auf ausgewählte Artikel getroffen werden
Lagerstamm löschen	<p>Mögliche Auswahlen sind: Ja Der Lagerstamm aus der Tabelle „sta_lagerstamm“ wird gelöscht Nein(default) Der Lagerstamm aus der Tabelle „sta_lagerstamm“ wird nicht gelöscht</p>
nur Sätze mit Bestand 0	<p>Mögliche Auswahlen sind: Ja(default) Nur Sätze mit einem Bestand = 0 werden gelöscht Nein Alle Sätze werden gelöscht</p>

nur Sätze mit Mindestbestand 0	Mögliche Auswahlen sind: <u>Ja(default)</u> Nur Sätze mit einem Mindestbestand = 0 werden berücksichtigt <u>Nein</u> Alle Sätze werden berücksichtigt
Lagerbewegungen löschen	Mögliche Auswahlen sind: <u>Ja</u> Lagerbewegungen aus der Tabelle „sta_lagerbewegung“ werden gelöscht <u>Nein(default)</u> Lagerbewegungen aus der Tabelle „sta_lagerbewegung“ werden nicht gelöscht
Datum letzte Bewegung vor	Datensätze die vor diesem Termin liegen und die obigen Auswahlkriterien erfüllen werden in die Reorganisation einbezogen.

Menüpunkte

Datei	Informationen zum Menüpunkt "Datei"
Bearbeiten	Informationen zum Menüpunkt "Bearbeiten"
Extras	Informationen zum Menüpunkt "Extras"
Hilfe	Informationen zum Menüpunkt "Hilfe"

Buttons

[Informationen zu den "Buttons"](#)

REO, cd9828, cdf 9828 01

From:
<http://172.30.2.91/> - **cimERP Online Hilfe**

Permanent link:
http://172.30.2.91/doku.php?id=cimerp:0020_administration:0200_reorganisation:0200_reorganisation_lager

Last update: **25.06.2021 18:17:48**

