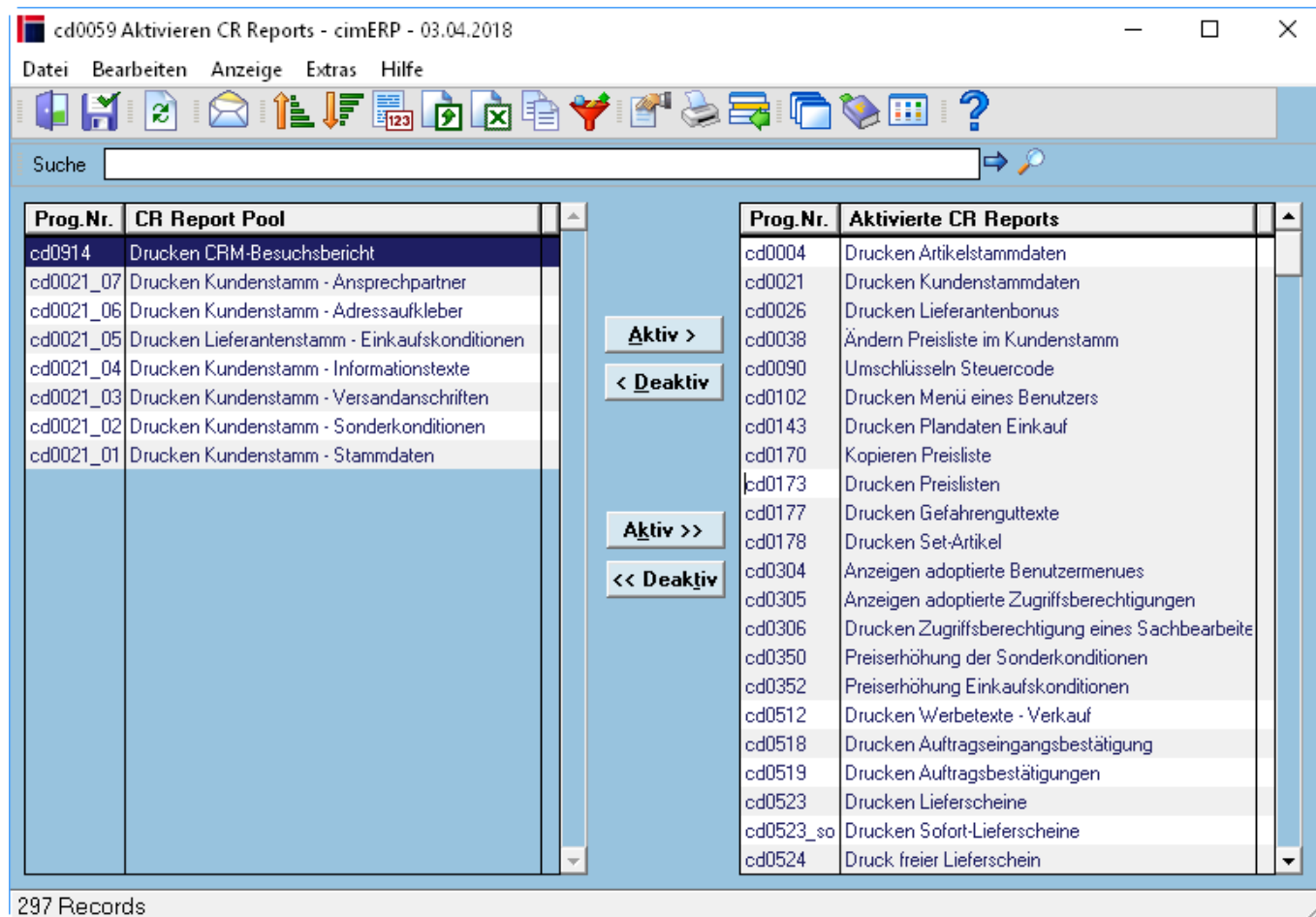


Aktivieren CR Reports (cd0059)

Über die folgende Maske kann für ein oder mehrere cimERP Formulare der CR Modus aktiviert bzw. deaktiviert werden. Beide Tabellen sind multiselektionsfähig. Damit ist es möglich, mehrere Reports gleichzeitig auszuwählen und danach zu aktivieren bzw. zu deaktivieren. Dies gilt auch für die Funktionalität des Buttons „Konfiguration CR Report“. Es wird für alle selektierten CR Reports (Inhalt der rechten Tabelle) die Druckkonfiguration aufgerufen.



Tabelle

Prog.Nr.	Anzeige der entsprechenden Programmnummer
CR Report Pool	In dieser Tabelle werden alle cimERP Formulare aufgeführt, für die CR als Reportmodus verfügbar ist. In dieser Spalte wird die zugeordnete Bezeichnung des Formulars angezeigt.
Aktivierte CR Reports	In dieser Tabelle werden alle cimERP Formulare aufgeführt, für die CR als Reportmodus aktiviert wurde. In dieser Spalte wird die zugeordnete Bezeichnung des Formulars angezeigt.

Menüpunkte

Datei	Informationen zum Menüpunkt "Datei"
Bearbeiten	Informationen zum Menüpunkt "Bearbeiten"

Aktivieren	Der ausgewählte Eintrag in Tabelle 1 wird aktiviert und damit nach Tabelle 2 verschoben. Es ist möglich (über die Multiselektfähigkeit der Tabelle) mehrere Einträge gleichzeitig zu bearbeiten.
Deaktivieren	Der ausgewählte Eintrag in Tabelle 2 wird aktiviert und damit nach Tabelle 1 verschoben. Es ist möglich (über die Multiselektfähigkeit der Tabelle) mehrere Einträge gleichzeitig zu bearbeiten.
Alle Aktivieren	Alle Formulare im CR Pool werden aktiviert und damit nach Tabelle 2 verschoben.
Alle Deaktivieren	Alle aktivierten CR Formulare werden deaktiviert und damit nach Tabelle 1 verschoben.
Anzeige	Informationen zum Menüpunkt "Anzeige"
Extras	Informationen zum Menüpunkt "Extras"
Hilfe	Informationen zum Menüpunkt "Hilfe"

Buttons

Informationen zu den "Buttons"

Aktiv >	Der ausgewählte Eintrag in Tabelle 1 wird aktiviert und damit nach Tabelle 2 verschoben. Es ist möglich (über die Multiselektfähigkeit der Tabelle) mehrere Einträge gleichzeitig zu bearbeiten.
< Deaktiv	Der ausgewählte Eintrag in Tabelle 2 wird aktiviert und damit nach Tabelle 1 verschoben. Es ist möglich (über die Multiselektfähigkeit der Tabelle) mehrere Einträge gleichzeitig zu bearbeiten.
Aktiv »	Alle Formulare im CR Pool werden aktiviert und damit nach Tabelle 2 verschoben.
« Deaktiv	Alle aktivierten CR Formulare werden deaktiviert und damit nach Tabelle 1 verschoben.

[SERV](#), [cd0059](#), [cdf](#) [CRSetup Reports](#)

From: <http://172.30.2.91/> - **cimERP Online Hilfe**

Permanent link: http://172.30.2.91/doku.php?id=cimerp:0020_administration:0170_drucksteuerung:0030_aktivieren_cr_reports:start

Last update: **25.06.2021 18:17:48**

