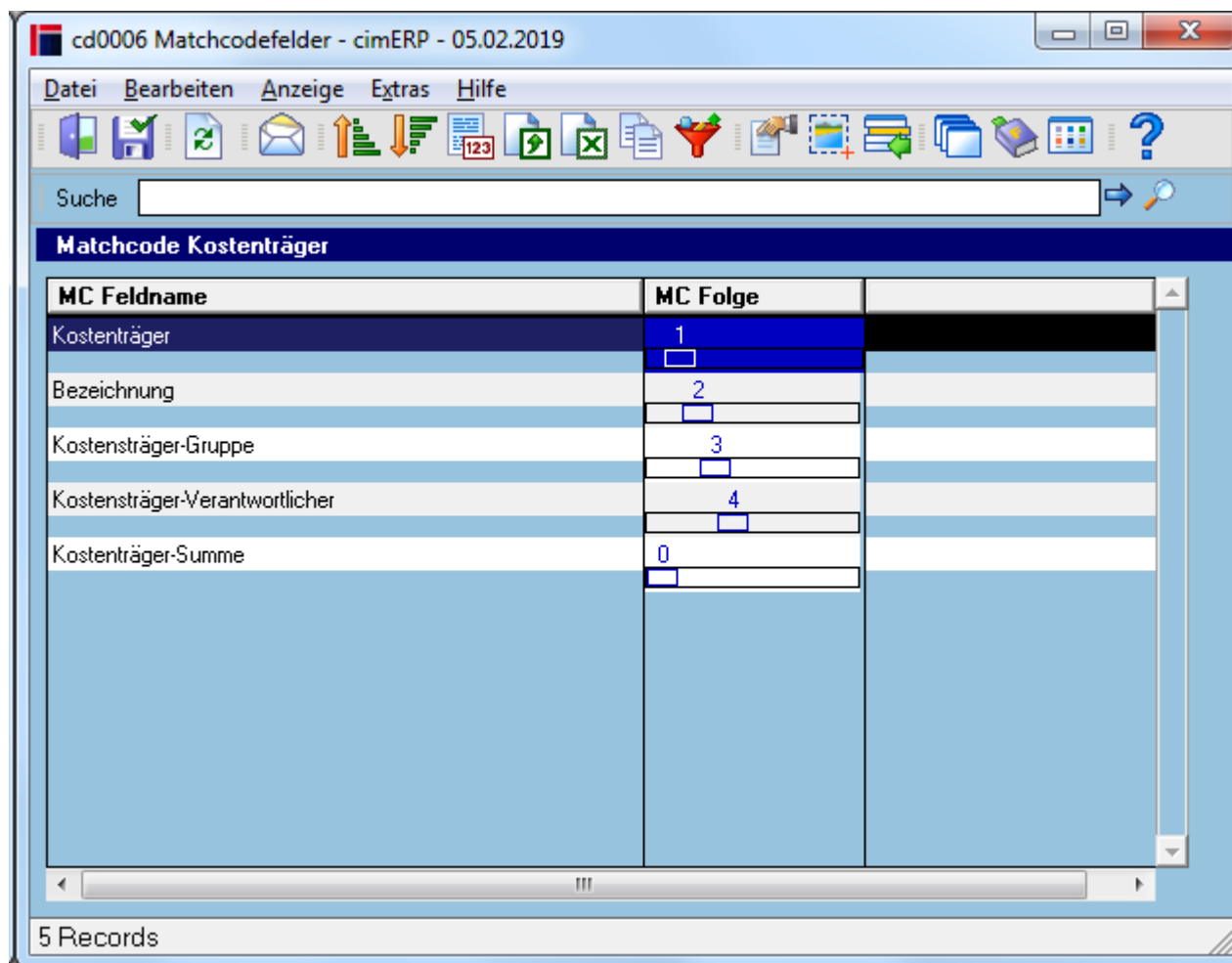


Matchcode Kostenträger

Mit diesem Programm können Sie schnell und einfach die Reihenfolge und Art der Matchcodefelder (Suchfelder) festlegen, die bei der Suche nach einem Kostenträger verwendet werden sollen. Die Detailmaske zeigt alle zulässigen Matchcodefelder für die Suche nach einem Kostenträger an. Per Voreinstellung kann die Position der gewünschten Suchfelder bestimmt werden. Alle übrigen Felder werden in der Matchcode-Folge auf 0 gesetzt, d.h. sie werden bei der Matchcodesuche nicht verwendet.

Es können je Matchcode 5 verschiedene Suchfelder definiert werden.



Tabelle

| | |
|--------------------|---|
| MC Feldname | Feldname der für den entsprechenden Matchcode zur Verfügung steht. Die angezeigten Felder variieren in Abhängigkeit der entsprechenden Auswahl. |
| MC Folge | Mögliche Werte: 1...5 Definition an welcher Stelle im Matchcode das entsprechende Feld auftauchen soll. |

Menüpunkte

| | |
|-------------------|--|
| Datei | Informationen zum Menüpunkt "Datei" |
| Bearbeiten | Informationen zum Menüpunkt "Bearbeiten" |

| | |
|----------------|---------------------------------------|
| Anzeige | Informationen zum Menüpunkt "Anzeige" |
| Extras | Informationen zum Menüpunkt "Extras" |
| Hilfe | Informationen zum Menüpunkt "Hilfe" |

Buttons

Informationen zu den "Buttons"

SERV, cd0006, cdf 0006 02

From:

<http://172.30.2.91/> - **cimERP Online Hilfe**

Permanent link:

http://172.30.2.91/doku.php?id=cimerp:0020_administration:0060_matchcodefelder:0120_matchcodefelder_kostentraeger

Last update: **25.06.2021 18:17:48**

