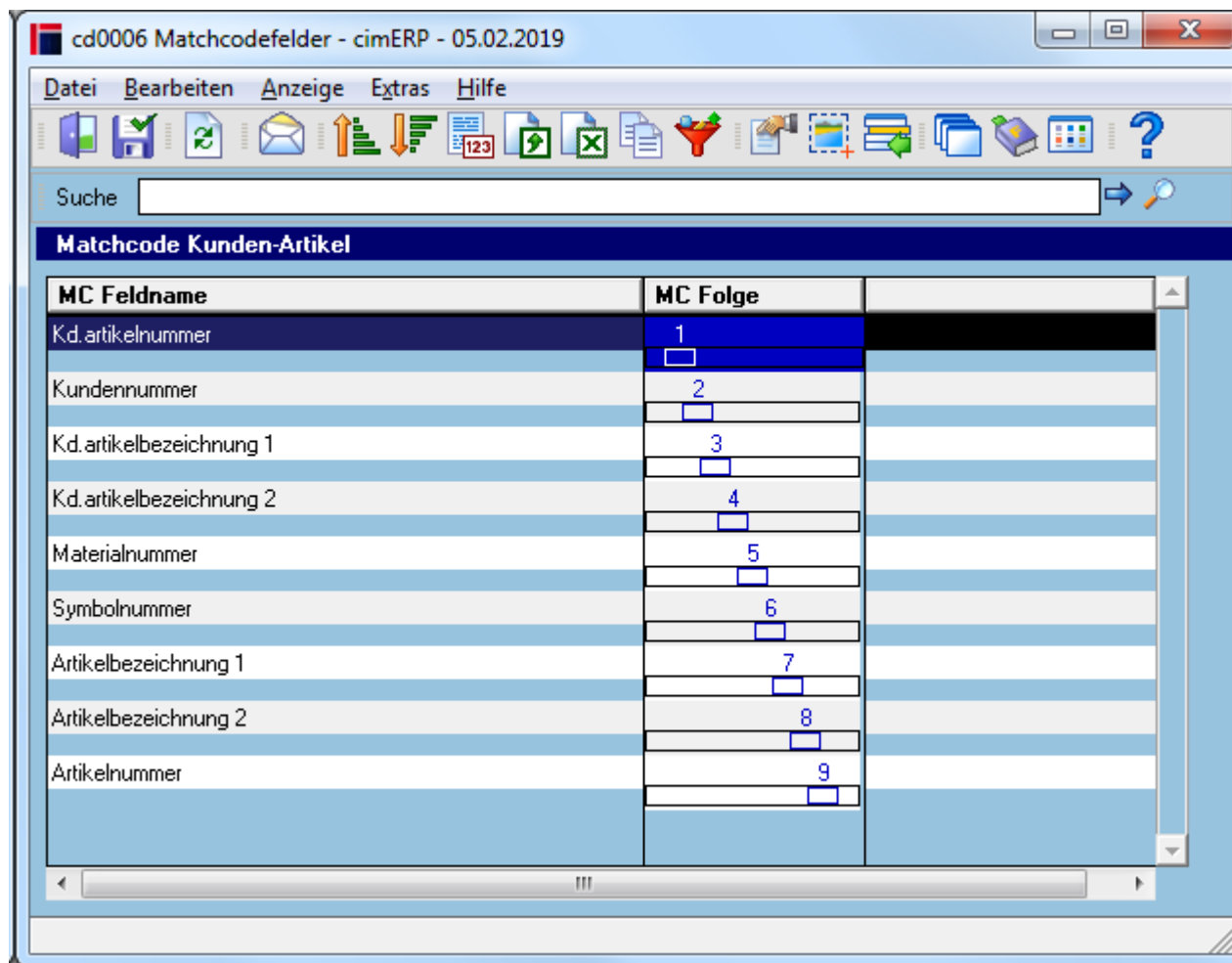


Matchcode Kunden-Artikel

Mit diesem Programm können Sie schnell und einfach die Reihenfolge und Art der Matchcodefelder (Suchfelder) festlegen, die bei der Suche nach einer Kundenartikelnummer verwendet werden sollen. Die Detailmaske zeigt alle zulässigen Matchcodefelder für die Suche nach einer Kundenartikelnummer an. Sie erlaubt die Suche über Begriffe des Artikelstammes und der kundenabhängigen Sonderkonditionen des Artikels. Per Voreinstellung kann die Position der gewünschten Suchfelder bestimmt werden. Alle übrigen Felder werden in der Matchcode-Folge auf 0 gesetzt, d.h. sie werden bei der Matchcodesuche nicht verwendet.

Es können für den Matchcode 9 verschiedene Suchfelder definiert werden.



Tabelle

MC Feldname	Feldname der für den entsprechenden Matchcode zur Verfügung steht. Die angezeigten Felder variieren in Abhängigkeit der entsprechenden Auswahl.
MC Folge	Mögliche Werte: 1...9 Definition an welcher Stelle im Matchcode das entsprechende Feld auftauchen soll.

Menüpunkte

Datei	Informationen zum Menüpunkt "Datei"
Bearbeiten	Informationen zum Menüpunkt "Bearbeiten"

Anzeige	Informationen zum Menüpunkt "Anzeige"
Extras	Informationen zum Menüpunkt "Extras"
Hilfe	Informationen zum Menüpunkt "Hilfe"

Buttons

[Informationen zu den "Buttons"](#)

[SERV, cd0006, cdf 0006 02](#)

From:

<http://172.30.2.91/> - **cimERP Online Hilfe**

Permanent link:

http://172.30.2.91/doku.php?id=cimerp:0020_administration:0060_matchcodefelder:0020_matchcodefelder_kunden_artikel

Last update: **25.06.2021 18:17:48**

