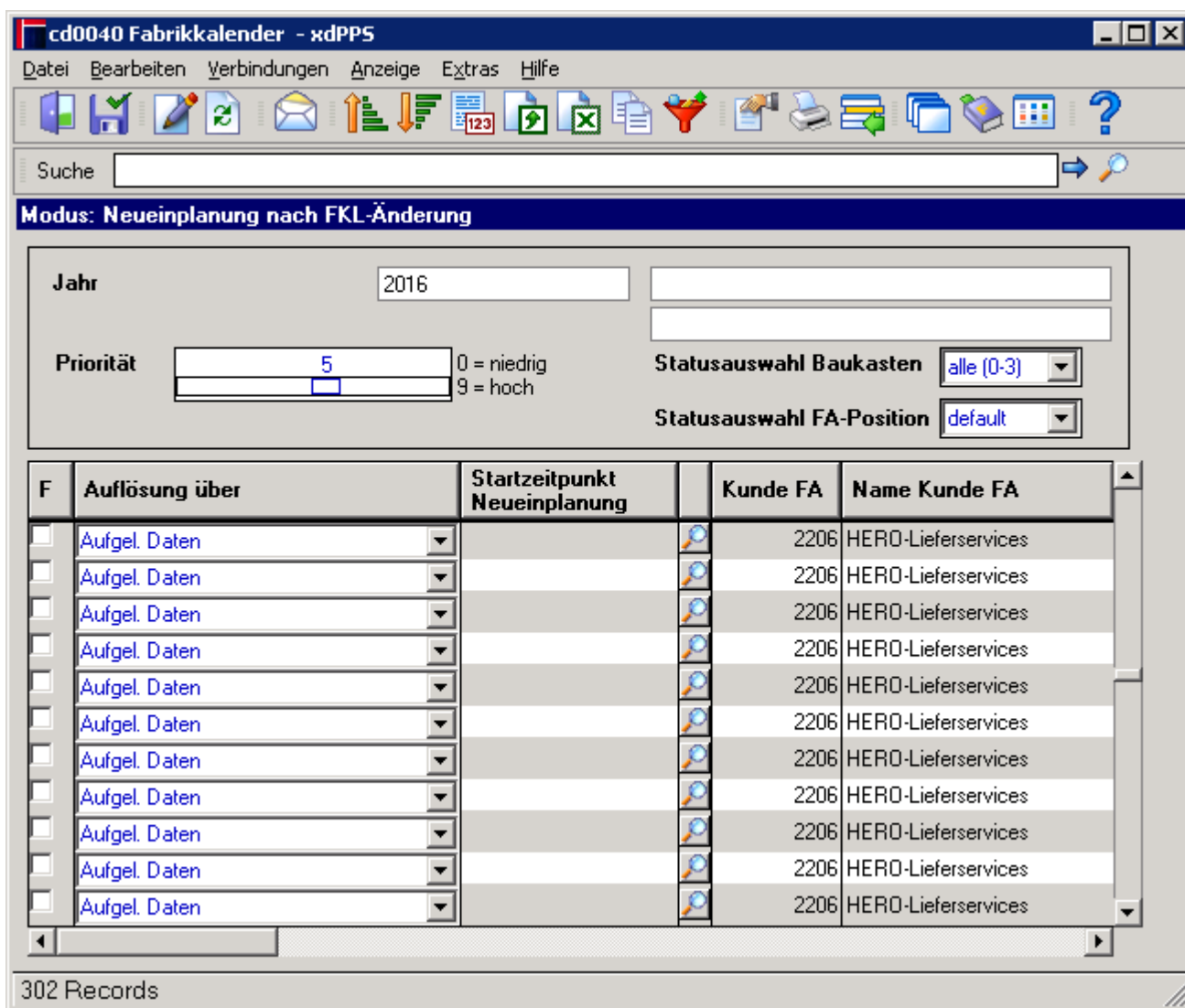


Fabrikkalender - Neueinplanung Fertigungsaufträge

Wurden bisher für die Fertigung zulässige Tage als nicht zulässig markiert, werden die betroffenen Fertigungsaufträge jetzt automatisch erkannt und mit dieser Maske zur Neueinplanung unter Berücksichtigung der jetzt reduzierten verfügbaren Kapazität angeboten.

Nach dem Hinzufügen von weiteren für die Fertigung gültigen Tagen müssen zunächst an den Kapazitätsträgern (Arbeitsplatz, Werkzeug, Personal) die beplanbaren Kapazitäten neu aufgebaut werden bevor eine Neueinplanung der Fertigungsaufträge das gewünschte Ergebnis zeigt. In diesem Fall werden die Fertigungsaufträge nicht unmittelbar nach Änderung des Fabrikkalenders zur Neueinplanung angeboten.



Tabelle

F	Markierung zur Freigabe eines bestimmten Fertigungsauftrages
Kunde	Kundennummer
Name »	Kundenname
Auftrag	Fertigungsauftragsnummer

Pos	Positionsnummer der Fertigungsauftragsposition
Baugruppe	Artikelnummer der Fertigungsauftragsposition
Bezeichn »	Bezeichnung zur Artikelnummer
F	Fehler im Planungsergebnis
Sim	simulierter Fertigungsauftrag
Auflösung über	Voreinstellung der für die Neueinplanung verwendeten Daten

Menüpunkte

Bearbeiten	
Alle Aufträge neu einplanen	alle Aufträge werden zur Neueinplanung markiert
Verbindungen	
Auftrag anzeigen	Wechsel in die Anzeige der aufgelösten Auftragsdaten
Anzeigen Planungsergebnis	Wechsel in die Anzeige des Planungsergebnisses

Menüpunkte

Datei	Informationen zum Menüpunkt "Datei"
Bearbeiten	Informationen zum Menüpunkt "Bearbeiten"
Zusatzdaten	Informationen zum Menüpunkt "Zusatzdaten"
Verbindungen	Informationen zum Menüpunkt "Verbindungen"
Anzeige	Informationen zum Menüpunkt "Anzeige"
Extras	Informationen zum Menüpunkt "Extras"
Hilfe	Informationen zum Menüpunkt "Hilfe"

Buttons

[Informationen zu den "Buttons"](#)

From:

<http://172.30.2.91/> - cimERP Online Hilfe

Permanent link:

http://172.30.2.91/doku.php?id=cimerp:0020_administration:0050_fabrikkalender:0030_fabrikkalenderneueinplanungfa

Last update: 25.06.2021 18:17:48

