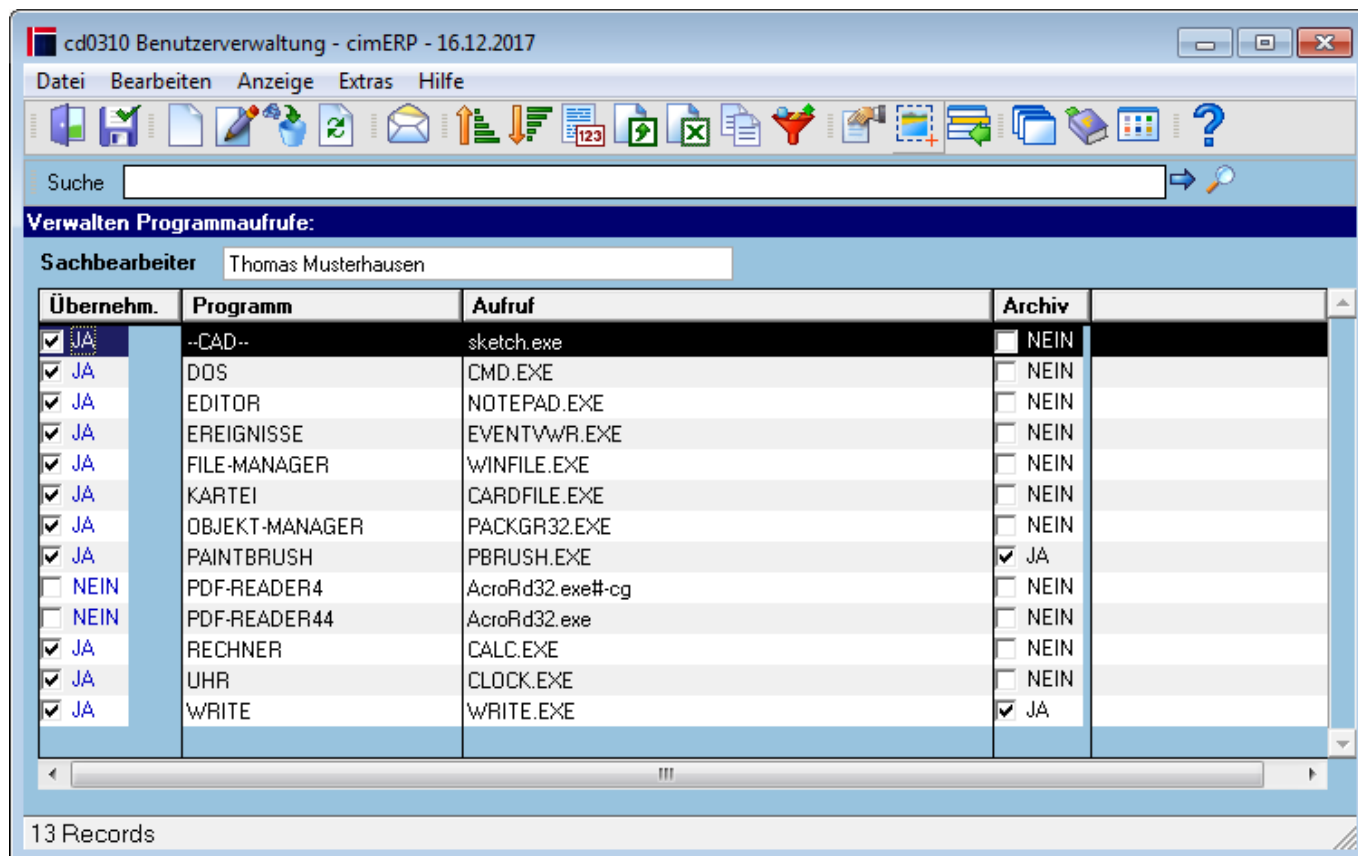


Programmaufrufe

Über die Definition von Programmaufrufen erfolgt die Integration von externen Programmen in cimERP. Die hier hinterlegten Programme können aus cimERP heraus aufgerufen werden.

In der folgenden Übersichtstabelle werden alle dem Sachbearbeiter zugeordneten Programme (Spalte „Übernehm.“ besitzt den Wert JA,,) und alle im Programm [Externe Programmaufrufe](#) definierten globale Programmaufrufe angezeigt. Über das Setzen des Kennzeichens „Übernehm.“ kann ein globaler Programmaufruf als benutzerspezifischer Programmaufruf übernommen werden.



Tabelle

Übernehm.	Über diese Spalte kann die Zuordnung eines globalen Programmaufrufs zu einem benutzerbezogenen Programmaufruf geändert werden. Gleichzeitig gibt dieses Kennzeichen an, ob der angezeigte Programmaufruf ein benutzerbezogener Programmaufruf ist („JA“) oder nicht („NEIN“).
Programm	Bezeichnung des externen Programms
Aufruf	Programmname (Aufruf) des externen Programms
Archiv	<p>Mögliche Werte sind:</p> <p>JA: Das zugehörige Programm steht in der cimERP Funktionalität Unterlagenarchiv zur Verfügung.</p> <p>NEIN: Das zugehörige Programm steht in der cimERP Funktionalität Unterlagenarchiv nicht zur Verfügung.</p>

Menüpunkte

Datei	Informationen zum Menüpunkt "Datei"
Bearbeiten	Informationen zum Menüpunkt "Bearbeiten"
Anzeige	Informationen zum Menüpunkt "Anzeige"
Extras	Informationen zum Menüpunkt "Extras"
Hilfe	Informationen zum Menüpunkt "Hilfe"

[ANW](#), [cd0310](#), [cdfr 0310 06](#)

From:

<http://172.30.2.91/> - **cimERP Online Hilfe**

Permanent link:

http://172.30.2.91/doku.php?id=cimerp:0020_administration:0040_benutzerverwaltung:0060_benutzerverwaltungprogrammaufrufe

Last update: **25.06.2021 18:17:48**

