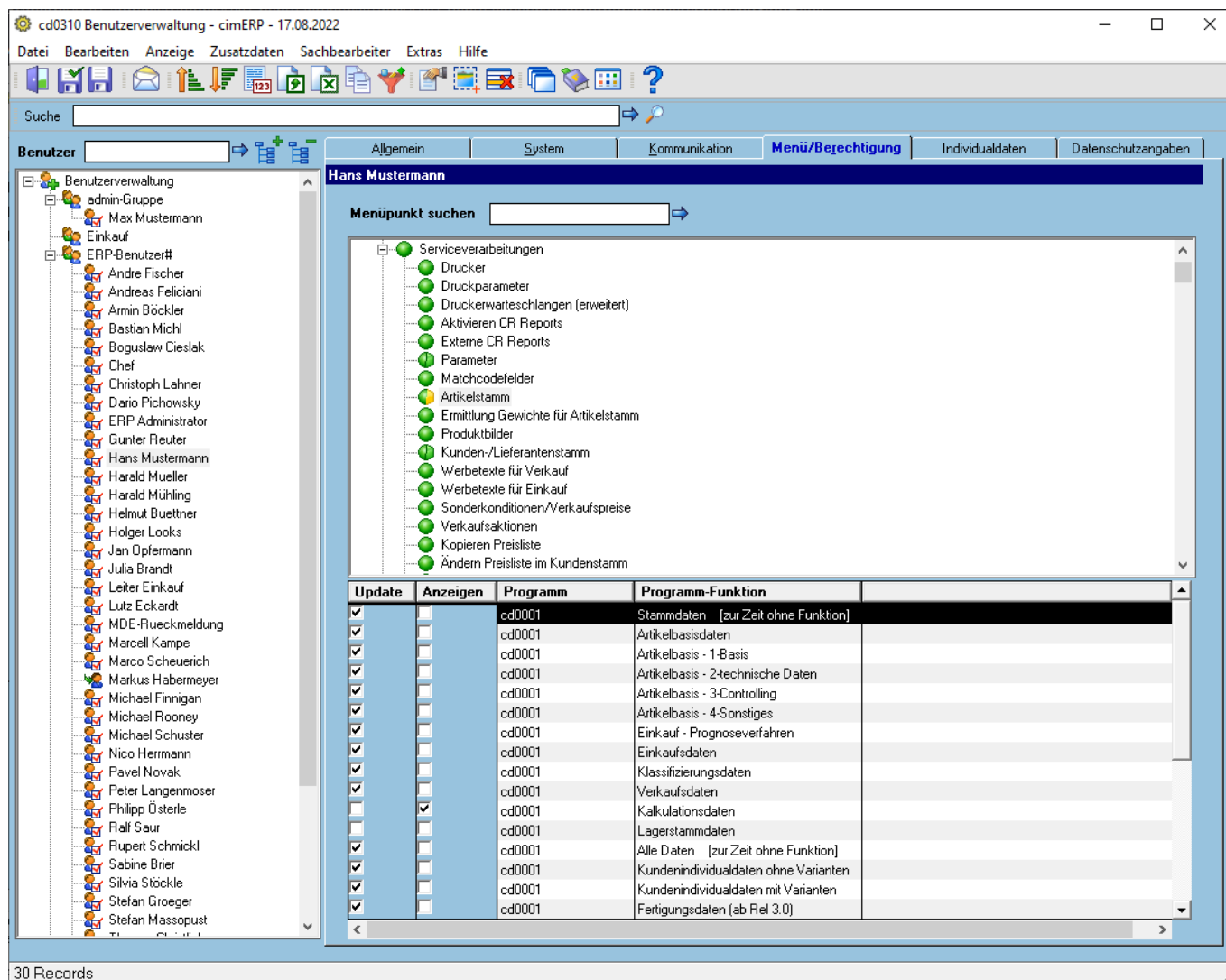


# Menü/Berechtigung

Der Sachbearbeiter nimmt in cimERP eine zentrale Stellung ein. Er besitzt bestimmte Eigenschaften, die über das folgende Programm eingestellt werden können. Schwerpunkte sind alle sachbearbeiterbezogenen Einstellungen, die für cimERP relevant sind. Dies umfasst die grundlegenden Daten eines Sachbearbeiters, sein Menü und die Programmberechtigungen. Zusätzlich können Sachbearbeiter in Gruppen angeordnet werden.

In der folgenden Maske werden die Programmberechtigungen eines Sachbearbeiters bzw. einer Sachbearbeitergruppe verwaltet.



Folgende Symbole haben folgende Bedeutungen:

	Programm (ohne untergeordnete Berechtigungen) ist für Sachbearbeiter aktiv/zugordnet
	Betrifft übergeordneten Knoten (z.B. Module). Mind. ein untergeordnetes Programm ist nicht aktiv.
	Programm (ohne untergeordnete Berechtigungen) ist für Sachbearbeiter nicht aktiv/zugordnet
	Programm ist für Sachbearbeiter aktiv/zugordnet und alle zugehörigen Berechtigungen/Funktionen stehen auf „Update“
	Programm ist für Sachbearbeiter aktiv/zugordnet und nicht alle zugehörigen Berechtigungen/Funktionen sind aktiv

	Programm ist für Sachbearbeiter aktiv/zugordnet und keine Berechtigungen/Funktionen sind aktiv
	Programm ist für Sachbearbeiter nicht aktiv/zugeordnet und alle Berechtigungen/Funktionen stehen auf „Update“
	Programm ist für Sachbearbeiter nicht aktiv/zugordnet und nicht alle zugehörigen Berechtigungen/Funktionen sind aktiv
	Programm ist für Sachbearbeiter nicht aktiv/zugeordnet und keine Berechtigungen/Funktionen sind aktiv

In Masken (derzeit „cd0501 Auftrag“ und „cd0502 Angebot“) können einzelne Felder Benutzer- und Benutzergruppenabhängig mit Berechtigungen versehen werden.  
 Dazu muss die entsprechende Funktion im „cd0300 - Programmfunktionen“ Programm „cd-feldsteuerung“ eingetragen sein.

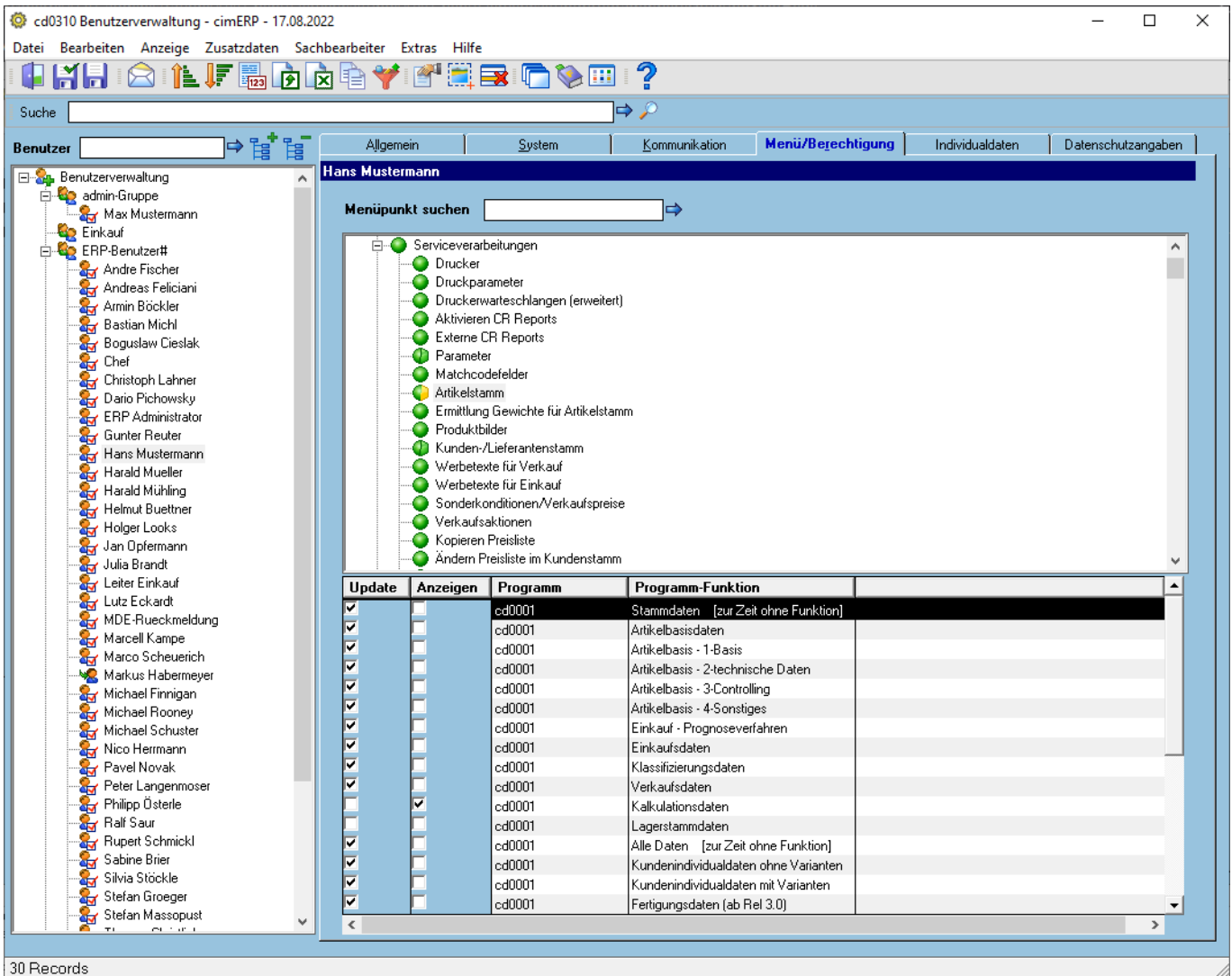
**Beispiel:**

Programm = 'cd\_feldsteuerung'

Funktion = 'frame\_name'|'feld\_name' z.B. cdf\_0501\_90|tab4

Kennz. (Kennzeichen Funktion) = muss je Frame hochgezählt werden (2 für Frame 'cdf-0501\_90,')

Kennz.-U (Kennzeichen Unterfunktion) = muss man hochzählen wegen der Reihenfolge (15 → nach 14)

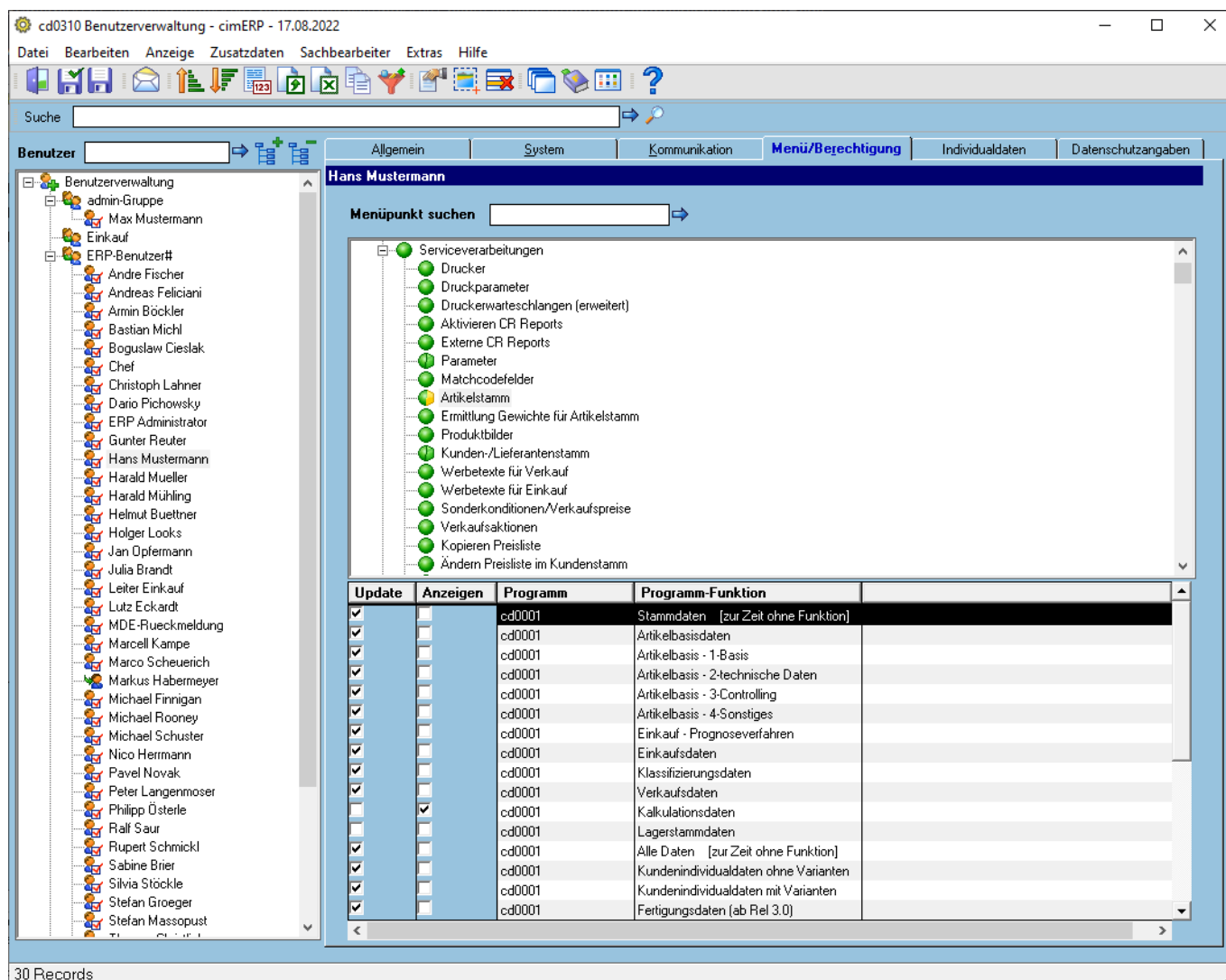


Existieren adoptierte Programmberechtigungen beim Sachbearbeiter, so kann je nach Bedarf das weitere Vorgehen entschieden werden:

### Neuaufbau eigener Programmberechtigungen

### Aufbau eigener Programmberechtigungen aus den bestehenden (adoptierten) Berechtigungen

### Beibehaltung der adoptierten Programmberechtigungen



## Felder

<b>Suchtext</b>	Eingabe eines Suchtextes, mit dem eine bestimmte Programmberechtigung gesucht werden kann s. <a href="#">Menüpunkt suchen</a>
<b>Baumstruktur Sachbearbeitermenü</b>	Anzeige des Sachbearbeitermenüs mit allen Einträgen, für die Programmberechtigungen vergeben werden können

## Tabelle

<b>Update</b>	Wird dieses Kennzeichen gesetzt, so hat der Anwender die komplette Berechtigung für die angegebene Programmfunktion.
<b>Anzeige</b>	Ist nur dieses Kennzeichen gesetzt, so hat der Anwender nur Leserechte für die angegebene Programmfunktion. Ist keines von beiden Kennzeichen gesetzt, so hat der Anwender keinerlei Möglichkeiten auf diese Programmfunktion zuzugreifen. Diese Funktion zieht nicht, wenn eigene Programmfunktionen für Neuanlage/Ändern/Anzeigen existieren.

<b>Verbergen</b>	Das Feld auf der Maske und die Spalte in der Tabelle werden ausgeblendet. (Nur sichtbar bei cd_feldsteuerung)  Nach obigen Beispiel ist das Feld „cdfr_0502_90 - valuta_tage“ in der Maske „Angebotsverwaltung - Kopfdaten - Reiter Kopfdaten“ nicht sichtbar.
<b>Update Gruppe</b>	Wird dieses Kennzeichen gesetzt, so hat die <a href="#">Anwendergruppe</a> die komplette Berechtigung für die angegebene Programmfunktion.
<b>Anzeige Gruppe</b>	Ist nur dieses Kennzeichen gesetzt, so hat die <a href="#">Anwendergruppe</a> nur Leserechte für die angegebene Programmfunktion.
<b>Programm-Funktion</b>	Programmfunktion, für die eine Berechtigung vergeben werden kann

Wenn der ERP-Nutzer die Berechtigungen für das [cd0300 - Programmfunktionen](#) besitzt, kann dieser per Doppelklick auf eine Tabellenzeile, für die jeweilige Programmfunktion/Unterfunktion, die [Detailmaske des cd0300](#) starten, um eine Übersicht über die Berechtigungen aller Sachbearbeiter zu dieser Programmfunktion zu erhalten.

## Programmspezifische Menüpunkte

Die Erläuterung der programmspezifischen Menüpunkte erfolgt im Abschnitt [Benutzerverwaltung - Allgemeine Daten Sachbearbeiter](#).

Zusätzlich zu diesen Menüpunkten besitzt die Baumstruktur des Sachbearbeitermenüs über die rechte Maustaste ein entsprechendes Kontextmenü, über welches die Zuteilung von Programmberechtigungen erfolgen kann. Die jeweilige Aktion gilt immer für den ausgewählten Knoten und aller in dieser Struktur untergeordneten Knoten.

<b>Berechtigungssatz (update) aktivieren</b>	Alle Programmberechtigungen für das gewählte Programm werden aktiviert.
<b>Berechtigungssatz (anzeigen) aktivieren</b>	Alle Programmberechtigungen - Anzeigemodus - für das gewählte Programm werden aktiviert.
<b>Berechtigungssatz löschen</b>	Alle Programmberechtigungen für das gewählte Programm werden deaktiviert.
<b>Alle Berechtigungen (update) aktivieren</b>	Alle Programmberechtigungen für das gewählte Programm werden aktiviert.
<b>Alle Berechtigungen (anzeigen) aktivieren</b>	Alle Programmberechtigungen für das gewählte Programm werden aktiviert.
<b>Berechtigungen adoptieren von</b>	Die Programmberechtigungen können von einer Sachbearbeitergruppe adoptiert werden. In einem Untermenü werden alle Gruppen angezeigt, von denen eine Adoption möglich ist.
<b>Alle Berechtigungen löschen</b>	Alle Programmberechtigungen für alle dem Sachbearbeiter zugeordneten Programme werden deaktiviert.

## Menüpunkt suchen

Über die Suchfunktion können einzelne Programmpunkte oder auch übergeordnet Programmknoten gefunden werden. Begriffe die verwendet werden können:

• Programmaufruf (Bsp.: cd0015)

The screenshot shows the SAP user management interface for user Nico Herrmann. The left sidebar lists various users under 'Benutzer'. The main area is titled 'Menü/Berechtigung' and shows a search for 'cd0015'. A tree view on the right lists menu items under 'Serviceverarbeitungen'. Below this is a table with columns: Update, Anzeigen, Programm, Programm-Funktion, and Bereich.

Update	Anzeigen	Programm	Programm-Funktion	Bereich
<input type="checkbox"/>	<input type="checkbox"/>	cd0015	Basisparameter Außendienstmodul	ADS
<input type="checkbox"/>	<input type="checkbox"/>	cd0015	Ablehnungsgründe	ANG
<input type="checkbox"/>	<input type="checkbox"/>	cd0015	Parameter zur Maskensteuerung Angebc	ANG
<input type="checkbox"/>	<input type="checkbox"/>	cd0015	Basisparameter Kennwortvergabe	ANW
<input type="checkbox"/>	<input type="checkbox"/>	cd0015	Basisparameter Auftragsabwicklung	AUFT
<input type="checkbox"/>	<input type="checkbox"/>	cd0015	Basisparameter Auftragsinformationszenti	AUFT
<input type="checkbox"/>	<input type="checkbox"/>	cd0015	Basisparameter Postliste	AUFT
<input type="checkbox"/>	<input type="checkbox"/>	cd0015	Basisparameter für SET-Verbuchung	AUFT
<input type="checkbox"/>	<input type="checkbox"/>	cd0015	Exportrelevante Daten	AUFT
<input type="checkbox"/>	<input type="checkbox"/>	cd0015	Lieferhinweise	AUFT
<input type="checkbox"/>	<input type="checkbox"/>	cd0015	Minderwertzuschläge	AUFT
<input type="checkbox"/>	<input type="checkbox"/>	cd0015	Nummernkreise Rechnungskennzeichen	AUFT
<input type="checkbox"/>	<input type="checkbox"/>	cd0015	Parameter zur Maskensteuerung Auftrag	AUFT
<input type="checkbox"/>	<input type="checkbox"/>	cd0015	Parameter zur Maskensteuerung Geräte	AUFT
<input type="checkbox"/>	<input type="checkbox"/>	cd0015	Rabatt-Bezeichnungen	AUFT
<input type="checkbox"/>	<input type="checkbox"/>	cd0015	Rechnungskennzeichen und Erlöskonten	AUFT
<input type="checkbox"/>	<input type="checkbox"/>	cd0015	Sperkennzeichen Kunde	AUFT

• Direktaufruf (Bsp.: SERV170)

The screenshot shows the 'Benutzerverwaltung' application window. The user 'Nico Herrmann' is selected. The 'Menü/Berechtigung' tab is active. A search for 'SERV170' has been performed, resulting in a list of menu items. Below the list is a table with columns for 'Update', 'Anzeigen', 'Programm', and 'Programm-Funktion'. The table contains 9 records.

Update	Anzeigen	Programm	Programm-Funktion
<input checked="" type="checkbox"/>	<input type="checkbox"/>	cd0075	Massenpflege Artikelstammdaten
<input checked="" type="checkbox"/>	<input type="checkbox"/>	cd0075	Massenpflege Stücklisten
<input checked="" type="checkbox"/>	<input type="checkbox"/>	cd0075	Massenpflege Arbeitsplan
<input checked="" type="checkbox"/>	<input type="checkbox"/>	cd0075	Massenpflege Kundenstamm
<input checked="" type="checkbox"/>	<input type="checkbox"/>	cd0075	Kundenstamm nach #2000
<input checked="" type="checkbox"/>	<input type="checkbox"/>	cd0075	Lieferantenstamm nach #2000
<input checked="" type="checkbox"/>	<input type="checkbox"/>	cd0075	Verkaufsstatistik Kunde
<input checked="" type="checkbox"/>	<input type="checkbox"/>	cd0075	Kundenstamm nach CSS
<input checked="" type="checkbox"/>	<input type="checkbox"/>	cd0075	Lieferantenstamm nach CSS

- Volltextsuche (Bsp.: Artikelstamm)

cd0310 Benutzerverwaltung - cimERP - 20.07.2022

Suche

Benutzer  →

Menü/Berechtigung

Nico Herrmann

Menüpunkt suchen

- Menüeinträge
  - Anwendersteuerung
  - Serviceverarbeitungen
    - Parameter
    - Drucker
    - Druckerwarteschlangen (erweitert)
    - Aktivieren CR Reports
    - Externe CR Reports
    - Matchcodefelder
    - Ermittlung Gewichte für Artikelstamm
    - Artikelstamm
    - Produktbilder
    - Kunden-/Lieferantenstamm
    - Werbetexte für Verkauf
    - Werbetexte für Einkauf
    - Sonderkonditionen/Verkaufspreise
    - Verkaufsaktionen
    - Kopieren Preisliste

Update	Anzeigen	Programm	Programm-Funktion
✓		cd0001	Stammdaten [zur Zeit ohne Funktion]
✓		cd0001	Artikelbasisdaten
✓		cd0001	Artikelbasis - 1-Basis
✓		cd0001	Artikelbasis - 2-technische Daten
✓		cd0001	Artikelbasis - 3-Controlling
✓		cd0001	Artikelbasis - 4-Sonstiges
✓		cd0001	Einkauf - Prognoseverfahren
✓		cd0001	Einkaufsdaten
✓		cd0001	Klassifizierungsdaten
✓		cd0001	Verkaufsdaten
✓		cd0001	Kalkulationsdaten
✓		cd0001	Lagerstammdaten
✓		cd0001	Alle Daten [zur Zeit ohne Funktion]
✓		cd0001	Kundenindividualdaten ohne Varianten
✓		cd0001	Kundenindividualdaten mit Varianten
✓		cd0001	Fertigungsdaten (ab Rel 3.0)

30 Records

ANW, cd0310, cdf 0310 01, cdf 0310 01 p4

From: <http://172.30.2.91/> - cimERP Online Hilfe

Permanent link: [http://172.30.2.91/doku.php?id=cimerp:0020\\_administration:0040\\_benutzerverwaltung:0040\\_benutzerverwaltungprogrammaberechtigung](http://172.30.2.91/doku.php?id=cimerp:0020_administration:0040_benutzerverwaltung:0040_benutzerverwaltungprogrammaberechtigung)

Last update: 20.11.2024 18:22:50

