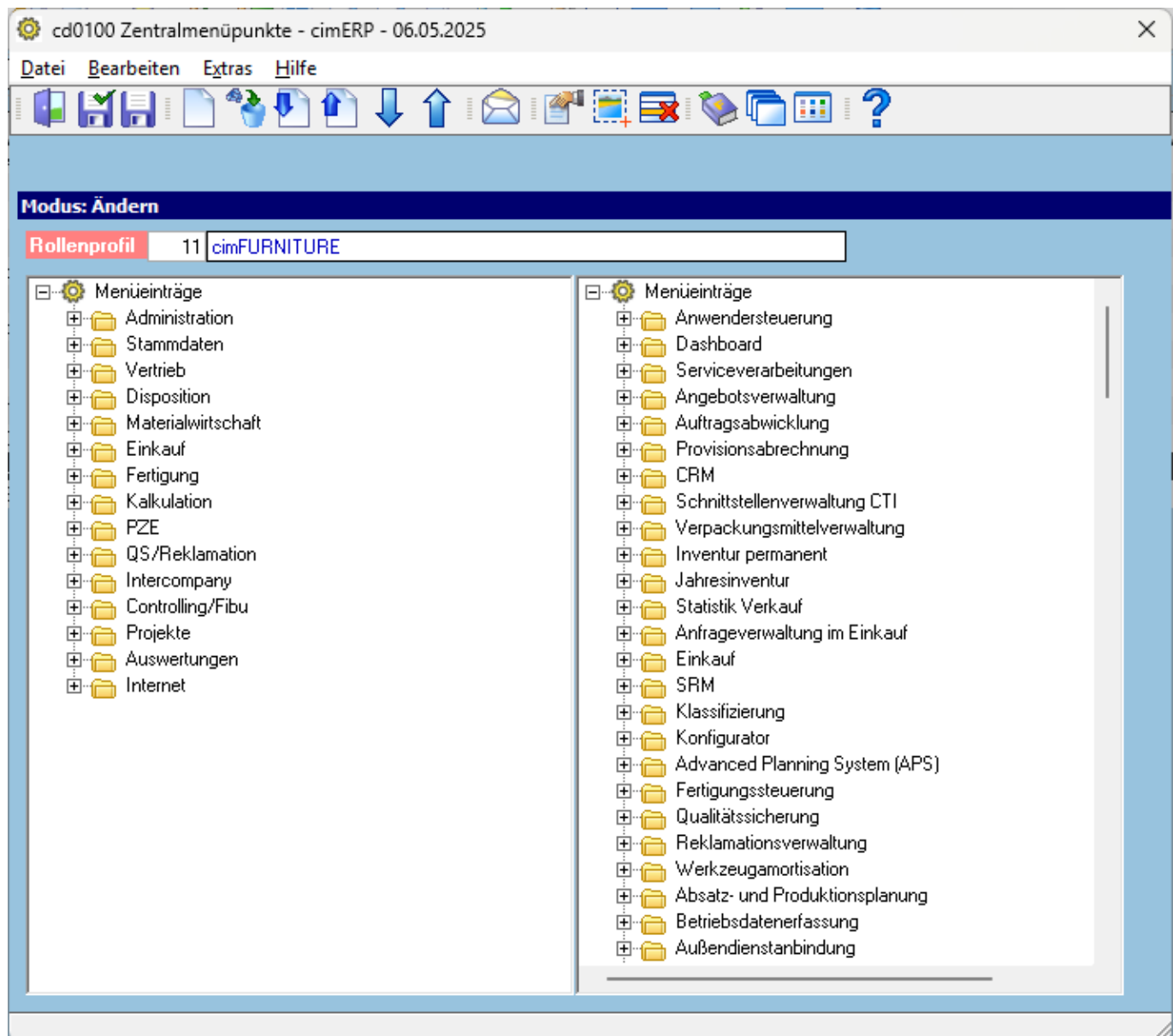


Verwalten Rollenprofile - Detailmaske

Rollenprofile dienen der übersichtlichen Gestaltung von verschiedenen Aufgabenbereichen aus den zugewiesenen Menüpunkten (z.B. Administrative Aufgaben bzw. wöchentlich/monatliche Auswertungslisten), die hier gezielt zugeordnet werden können, ähnlich den Favoriten.

Im Neuanlagemodus können Sie im linken Fenster ein Menü für das neue Schema erstellen. Im Feld „Rollenprofil“ vergeben Sie eine laufende Nummer und einen Namen für das Profil.

Im Änderungsmodus können Sie die Eigenschaften des Knotens ändern:



Felder

Rollenprofil	Nummer und Bezeichnung des Rollenprofils
---------------------	--

Menüpunkte

Datei	Informationen zum Menüpunkt "Datei"
Bearbeiten	Informationen zum Menüpunkt "Bearbeiten"
Ordner anlegen	Öffnet die Detailmaske zur Eingabe eines Namens.
Ordnername ändern	Schaltet die markierte Zeile zur Änderung des Namens frei.
Ordner oder Programm aus Rollenprofil entfernen	Entfernt den markierten Ordner oder das markierte Programm aus dem aktuellen Profil.
Modus Berechtigung Aktivieren	Wechselt die Programmmaske in den Berechtigungsmodus
Anzeige	Informationen zum Menüpunkt "Anzeige"
Extras	Informationen zum Menüpunkt "Extras"
Hilfe	Informationen zum Menüpunkt "Hilfe"

Buttons

[Informationen zu den "Buttons"](#)

[ANW, cd0100, cdfp 0100 03 01](#)

From:
<http://172.30.2.91/> - **cimERP Online Hilfe**

Permanent link:
http://172.30.2.91/doku.php?id=cimerp:0020_administration:0030_zentralmenuue:0030_verwalten_rolleprofile_detailmaske

Last update: **07.05.2025 14:48:55**

