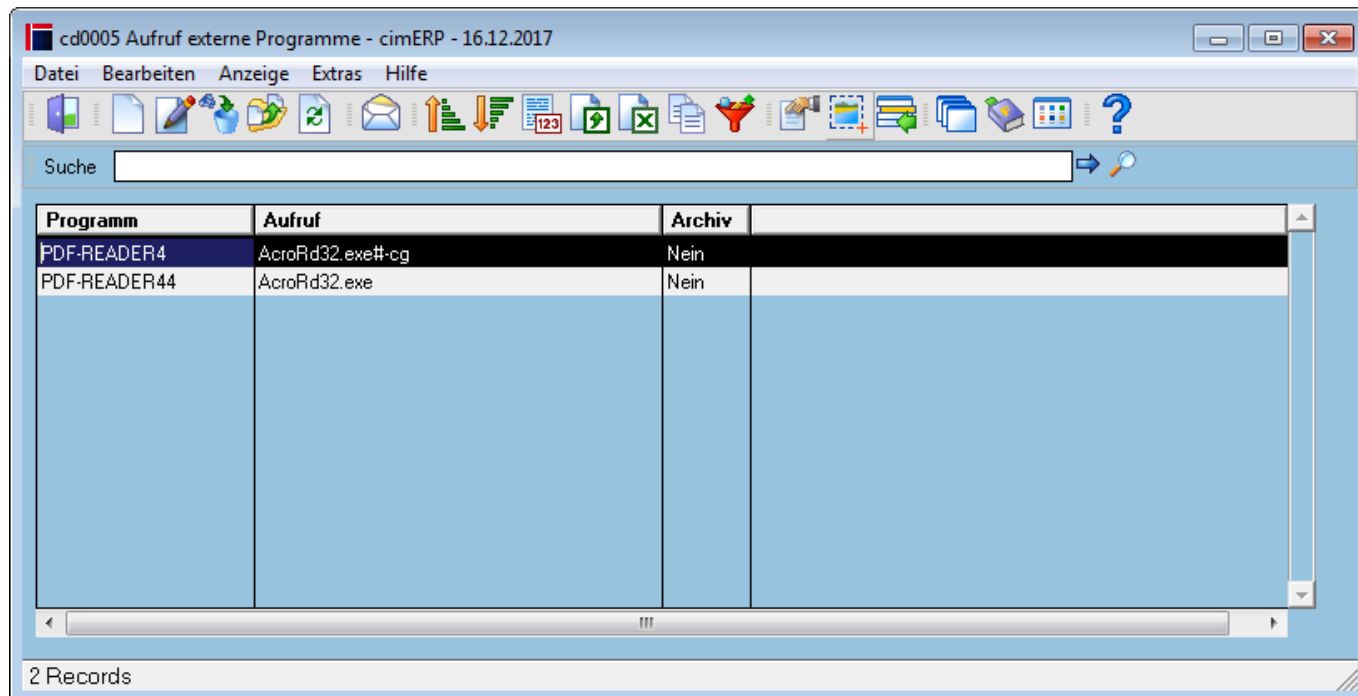


Externe Programmaufrufe (cd0005)

Mit dem Programm cd0005 - „Aufruf externe Programme“ können beliebige externe Programme aus cimERP heraus aufgerufen werden. Beispiele sind Programmaufrufe, die es ermöglichen, Word bzw. Excel aufzurufen.



Tabelle

Programm	Programmbezeichnung des externen Programms. Diese Bezeichnung erscheint im cimERP Navigator unter dem Menüpunkt „Programme“.
Aufruf	Angabe des aufzurufenden Programms (ohne Pfadangabe)
Archiv	Definiert, ob das jeweilige Programm im Unterlagenarchiv zur Verfügung steht.

Menüpunkte

Datei	Informationen zum Menüpunkt "Datei"
Bearbeiten	Informationen zum Menüpunkt "Bearbeiten"
Anzeige	Informationen zum Menüpunkt "Anzeige"
Extras	Informationen zum Menüpunkt "Extras"
Hilfe	Informationen zum Menüpunkt "Hilfe"

Buttons

[Informationen zu den "Buttons"](#)

[ANW, cd0005, cdf 0005 01](#)

From:

<http://172.30.2.91/> - **cimERP Online Hilfe**

Permanent link:

http://172.30.2.91/doku.php?id=cimerp:0020_administration:0020_externe_programme:start

Last update: **25.06.2021 18:17:48**

