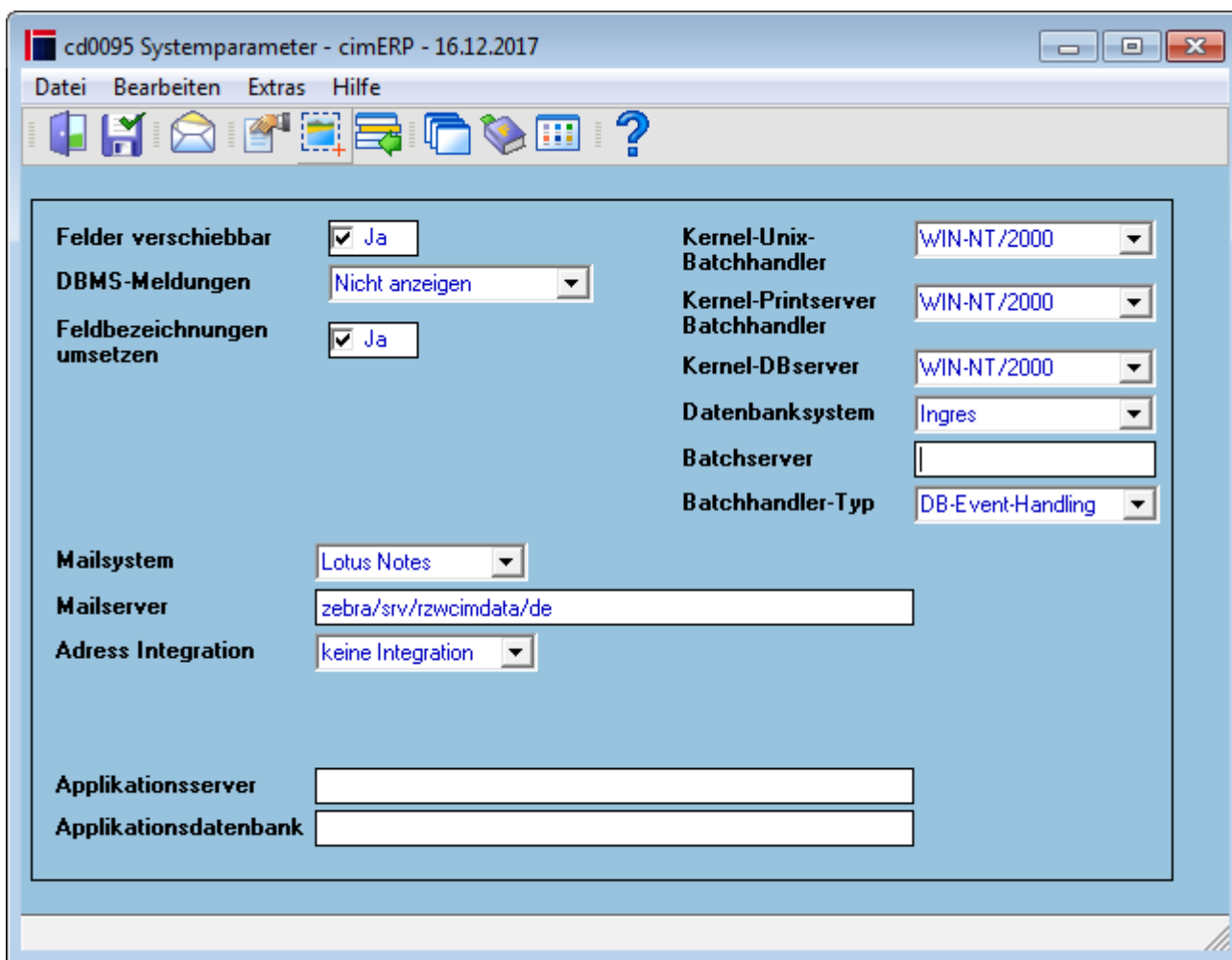


# Systemparameter (cd0095)

Hier können verschiedenen Parameter für cimERP eingestellt werden:



## Felder

<p><b>Felder verschiebbar</b></p>	<p>Bei Aktivierung dieses Feldes kann die Position der Felder in den Masken individuell eingestellt werden. Die Verschiebung von Feldern ist im Kapitel <a href="#">Maskenanpassung</a> beschrieben.</p>
<p><b>DBMS-Meldungen</b></p>	<p><b>Mögliche Auswahlen sind:</b>  <u>Nicht anzeigen:</u> Datenbankmeldungen werden nicht angezeigt  <u>Anzeigen:</u> Datenbankmeldungen werden im Tracefenster angezeigt  <u>In w4gl.log ausgeben:</u> Datenbankmeldungen werden in der Logdatei w4gl.log ausgegeben</p>
<p><b>Feldbezeichnungen umsetzen</b></p>	<p>Bei Aktivierung dieses Feldes wird vor dem Anzeigen der Masken geprüft, ob Feldbezeichnungen im Sprachcode des Sachbearbeiters angelegt sind. Wenn dies der Fall ist, werden die entsprechenden Feldbezeichnungen übernommen. Die Verwendung von fremdsprachigen Masken in cimERP wird im Kapitel <a href="#">Maskenanpassung</a> beschrieben.</p>

<b>Kernel-Unix-Batchhandler</b>	Auswahl des Betriebssystems des Servers, auf welchem der Batchhandler cimERP läuft
<b>Kernel-Printserver-Batchhandler</b>	Auswahl des Betriebssystems des Printservers
<b>Kernel-DBserver</b>	Auswahl des Betriebssystems des Datenbankservers
<b>Datenbanksystem</b>	verwendete Datenbank (Ingres, Oracle, MS/SQL)
<b>Batchserver</b>	Server, auf welchem der Batchhandler läuft
<b>Batchhandler-Typ</b>	DB-Event-Handling: Der Batchhandler kommuniziert über Datenbank-Events
<b>Mailsystem</b>	Einstellung des für cimERP relevanten Mailsystems
<b>kein Mailsystem</b>	Die Nutzung eines externen Mailsystems in cimERP ist ausgeschaltet.
<b>MS-Mail</b>	MS-Mail umfasst die Nutzung von Outlook bzw. Outlook Express
<b>Lotus Notes</b>	Das Mailsystem Lotus Notes ist Voraussetzung für die folgenden Felder.
<b>Mailserver</b>	Die Angabe eines Mailservers ist nur für das Mailsystem Lotus Notes notwendig. Der Mailserver entspricht dem Lotus Notes Domino Server, auf dem die Maildatenbanken der einzelnen Benutzer abgelegt sind. Diese globale Einstellung für alle Benutzer kann in der Benutzerverwaltung für jeden Benutzer überschrieben werden.
<b>Adress Integration</b>	
<b>keine Integration</b>	
<b>Gedys</b>	Die Auswahl definiert die externe CRM - Software, mit der cimERP zusammenarbeitet.
<b>Intraware</b>	
<b>Adress Server</b>	Der Adress Server ist der Server, auf dem die entsprechende Adress Datenbank (entsprechend der ausgewählten Adress Integration) abgelegt ist.
<b>Adress Datenbank</b>	Die Adress Datenbank ist der Dateiname der CRM - Datenbank (Lotus Notes), mit welcher ein Abgleich der Kundenstammdaten erfolgen kann.
<b>Applikationsserver</b>	Der Applikationsserver ist der Server, auf welchem sich die externe Workflowengine (Octoflow der Fa. Intraware) befindet. Diese globale Einstellung für alle Benutzer kann in der Benutzerverwaltung für jeden Benutzer überschrieben werden.
<b>Applikationsdatenbank</b>	Die Applikationsdatenbank ist der Dateiname einer Lotus Notes Datenbank, in welcher externe Workflowprozesse initiiert werden. Diese globale Einstellung für alle Benutzer kann in der Benutzerverwaltung für jeden Benutzer überschrieben werden.

## Menüpunkte

<b>Datei</b>	<a href="#">Informationen zum Menüpunkt "Datei"</a>
<b>Bearbeiten</b>	<a href="#">Informationen zum Menüpunkt "Bearbeiten"</a>
Verwalten Systembasisdaten	Aufruf der Maske zur Einstellung von globalen ERP Systemparametern. Der Eingabebereich ist mit einem Kennwort geschützt. s. <a href="#">Globale cimERP Systemdaten</a>

Verwalten Hintergrundprogramme	Aufruf der Maske zur Definition der automatisch zu startenden Hintergrundprogramme. s. <a href="#">Verwalten cimERP Hintergrundprogramme</a>
Anzeigen aktive Lizenzen	Anzeige der aktiven cimERP Lizenzen s. <a href="#">Anzeige aktive Lizenzen</a>
Verwalten Domänenbenutzer	Verwaltung zusätzlicher Systemdaten s. <a href="#">Verwalten Domänenbenutzer</a>
<b>Extras</b>	<a href="#">Informationen zum Menüpunkt "Extras"</a>
<b>Hilfe</b>	<a href="#">Informationen zum Menüpunkt "Hilfe"</a>

## Buttons

[Informationen zu den "Buttons"](#)

[ANW, cd0095, cdf 0095 01](#)

From:  
<http://172.30.2.91/> - **cimERP Online Hilfe**

Permanent link:  
[http://172.30.2.91/doku.php?id=cimerp:0020\\_administration:0010\\_systemparameter:start](http://172.30.2.91/doku.php?id=cimerp:0020_administration:0010_systemparameter:start)

Last update: **25.06.2021 18:17:48**

