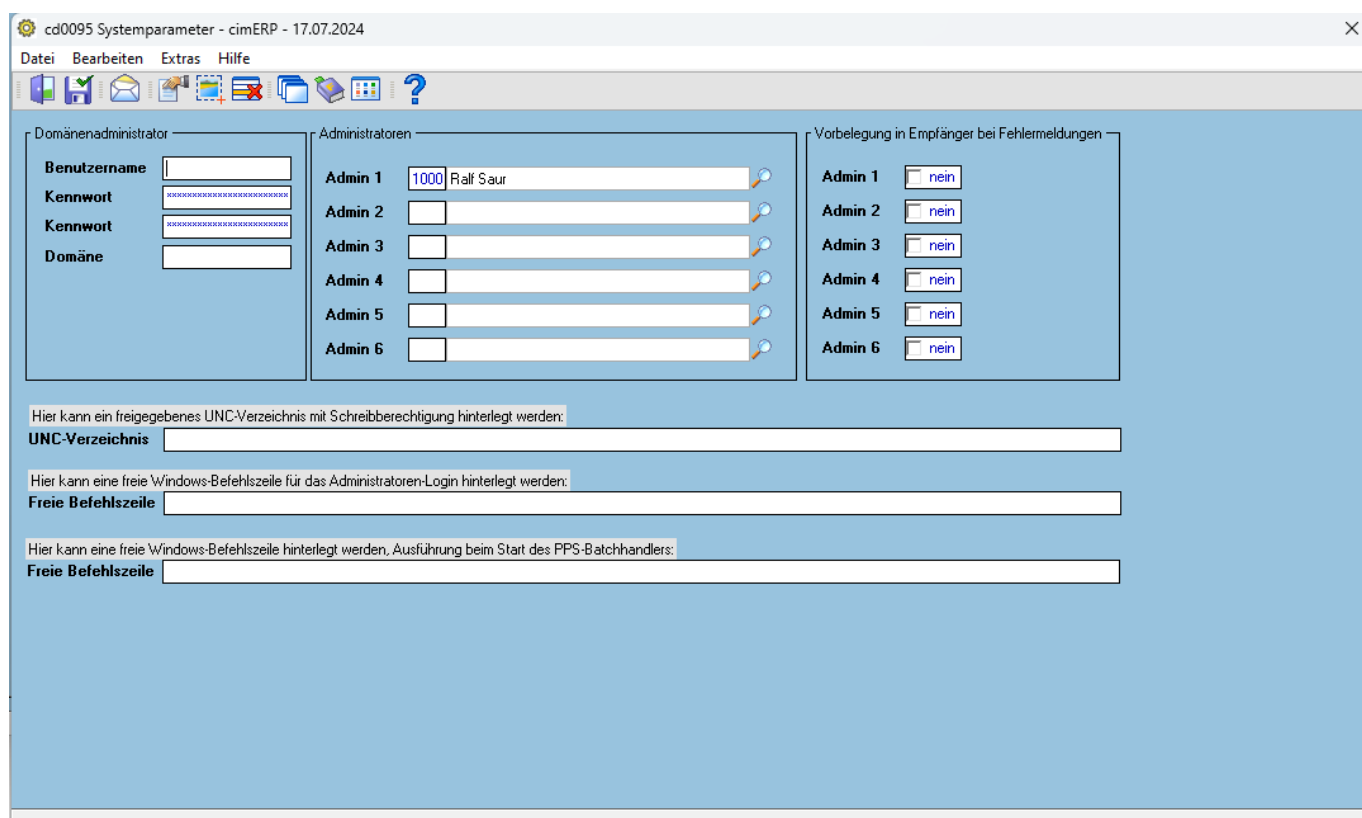


Verwalten Domänenbenutzer

In der folgenden Maske können die folgenden Daten verwaltet werden:

- Domänenadministrator (z. B. für die Registrierung von lokalen Systemkomponenten)
- Admin 1 bis 6: Definition von bis zu 6 cimERP-Administratoren
- UNC-Verzeichnis (Definition eines freigegebenen UNC-Verzeichnisses mit Schreibberechtigung)
- Freie Befehlszeile (Definition einer freien Windows-Befehlszeile für einen Administrator Login)



Tabelle

| | |
|-----------------------------|--|
| Domänenadministrator | Definition eines Domänenadministrators |
| Admin 1 bis 6 | Definition von bis zu 6 cimERP-Administratoren Sachbearbeiter, die hier hinterlegt sind, haben besondere cimERP-Administrationsrechte: - Starten von cimERP, obwohl gerade eine PTF-Installation oder Update durchgeführt wird. - Benutzerwechsel auf ein anderes cimERP-Profil ohne Kennwort-Eingabe |
| UNC-Verzeichnis | Definition eines freigegebenen UNC-Verzeichnisses mit Schreibberechtigung |
| Freie Befehlszeile | Definition einer freien Windows-Befehlszeile für einen Administrator Login |

Menüpunkte

| | |
|-------------------|--|
| Datei | Informationen zum Menüpunkt "Datei" |
| Bearbeiten | Informationen zum Menüpunkt "Bearbeiten" |

| | |
|---------------|--|
| Extras | Informationen zum Menüpunkt "Extras" |
| Hilfe | Informationen zum Menüpunkt "Hilfe" |

Buttons

[Informationen zu den "Buttons"](#)

[ANW, cd0095, cdf 0095 07](#)

From:

<http://172.30.2.91/> - **cimERP Online Hilfe**

Permanent link:

http://172.30.2.91/doku.php?id=cimerp:0020_administration:0010_systemparameter:0050_verwalten_domaenen_benutzer

Last update: **25.07.2024 09:54:39**

