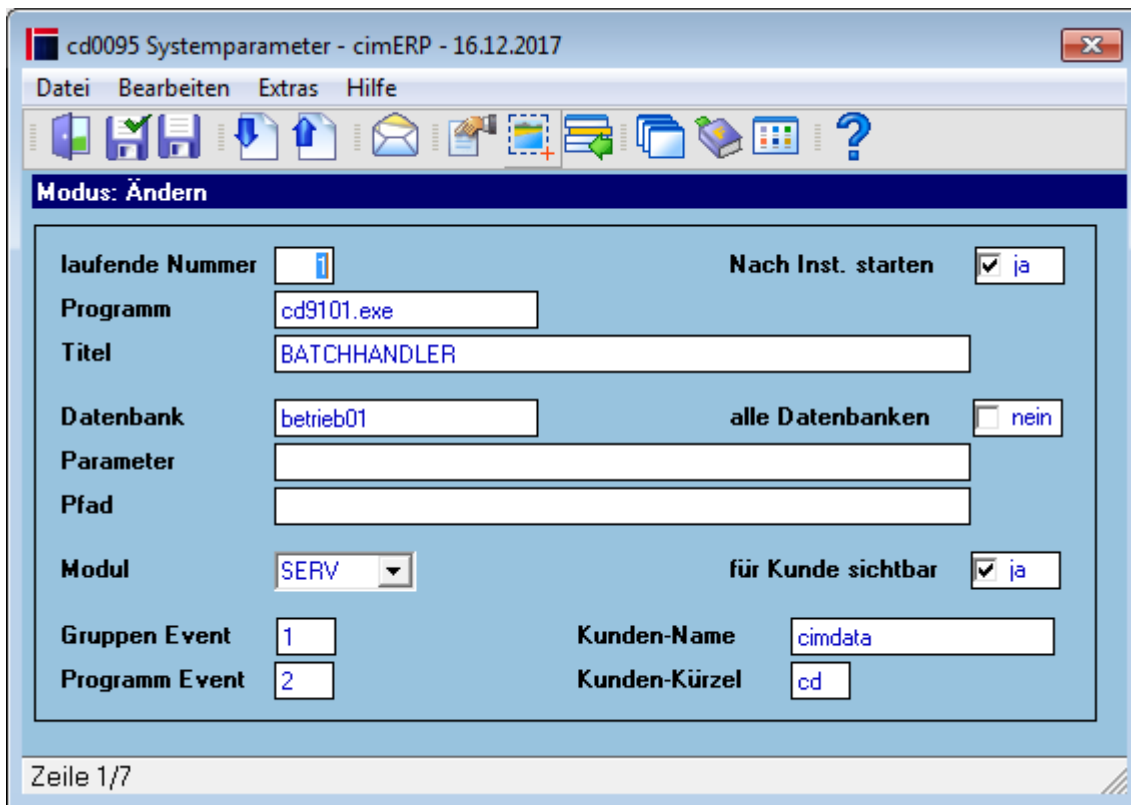


Detailmaske Definition Hintergrundprogramme

Hier können Programme hinterlegt werden, die mit dem Start der Instanz gestartet werden sollen (falls sie noch nicht aktiv sind), z.B. Batchhandler, Workflow-Engine etc.



Felder

Laufende Nummer	Eindeutige Nummer Im Neuanlagemodus ist dieses Feld nicht editierbar.
Nach Inst. starten	Aktivierungskennzeichen. Das Hintergrundprogramm wird nur gestartet, wenn dieses Kennzeichen aktiviert wurde.
Programm	Dateiname des auszuführenden Hintergrundprogramms
Titel	Bezeichnung des Programms
Datenbank	Datenbank, mit der das Hintergrundprogramm gestartet wird.
Alle Datenbanken	Das Kennzeichen gibt an, dass das Programm gegen alle bekannten Datenbanken gestartet wird.
Parameter	Aufrufparameter für das aufzurufende Programm
Pfad	Pfad, in dem das aufzurufende Programm hinterlegt ist. Ist dieses Feld leer, so wird der im System hinterlegte Standardpfad durchsucht.
Modul	cimERP Modulkurzname - nur Information
für Kunde sichtbar	
Gruppen Event	
Programm Event	

Kunden-Name	
Kunden-Kürzel	

Menüpunkte

Datei	Informationen zum Menüpunkt "Datei"
Bearbeiten	Informationen zum Menüpunkt "Bearbeiten"
Extras	Informationen zum Menüpunkt "Extras"
Hilfe	Informationen zum Menüpunkt "Hilfe"

Buttons

[Informationen zu den "Buttons"](#)

[ANW, cd0095, cdfr 0095 05](#)

From:
<http://172.30.2.91/> - **cimERP Online Hilfe**

Permanent link:
http://172.30.2.91/doku.php?id=cimerp:0020_administration:0010_systemparameter:0030_hintergrundprogramme

Last update: **25.06.2021 18:17:48**

