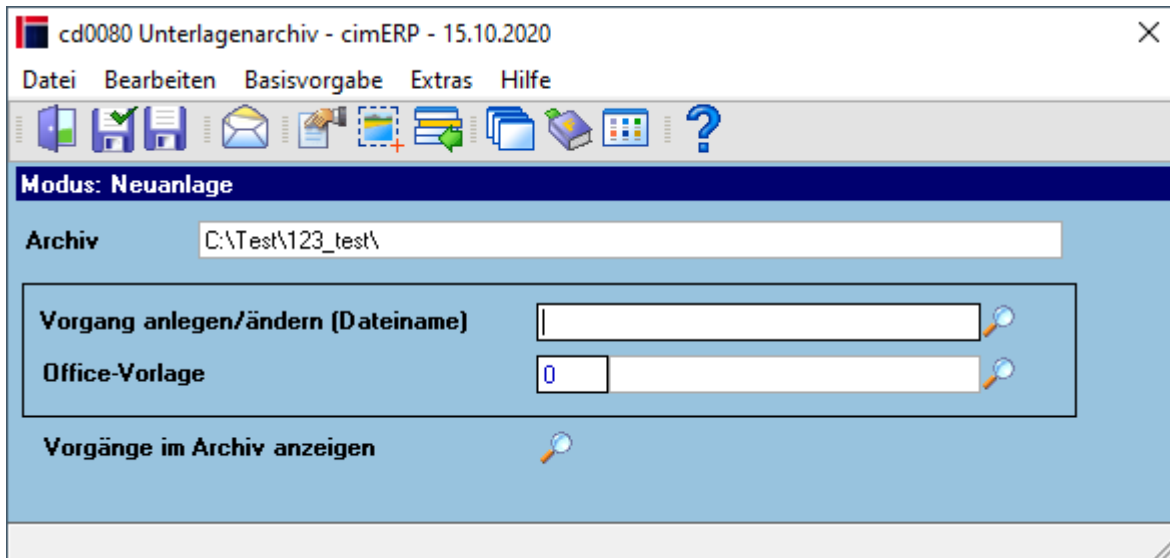


# Neuanlage Unterlagen

Dieses Frame wird bei Neuanlage im Unterlagenarchiv aufgerufen



## Felder

<b>Archiv</b>	Zeigt das zugeordnete Archiv an
<b>Vorgang anlegen/ändern (Dateiname)</b>	Eingabefeld für den Dateinamen der Unterlage. Kann per Matchcode aus dem Explorer ausgewählt werden.
<b>Office-Vorlage</b>	Auswahl der <a href="#">Office-Vorlage</a> . Kann per Matchcode ausgewählt werden.
<b>Vorgänge im Archiv anzeigen</b>	Zeigt alle Vorgänge im Unterlagenarchiv an.

From: <http://172.30.2.91/> - cimERP Online Hilfe

Permanent link: [http://172.30.2.91/doku.php?id=cimerp:0010\\_allgemein:0140\\_archivierung:0005\\_unterlagenarchiv:0020\\_unterlagenarchiv\\_detail](http://172.30.2.91/doku.php?id=cimerp:0010_allgemein:0140_archivierung:0005_unterlagenarchiv:0020_unterlagenarchiv_detail)

Last update: 25.06.2021 18:17:46

