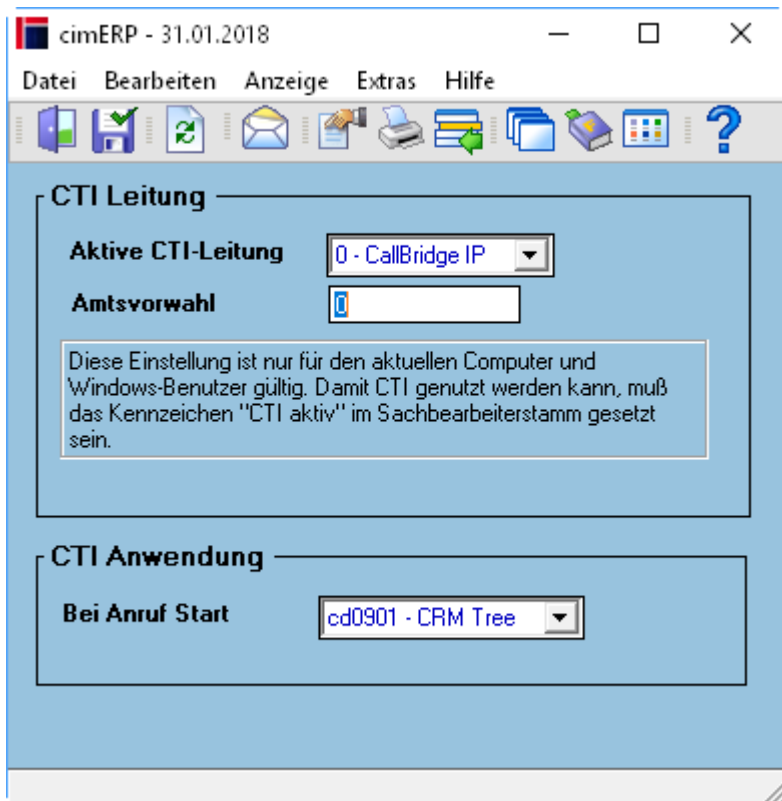


Auswahl der CTI-Leitung

In cimERP muss die entsprechende CTI-Leitung für den Computer ausgewählt werden.
 Programm: Navigator - System-Steuerung - Auswahl CTI Leitung Diese Auswahl erscheint automatisch beim ERP-Start,
 wenn CTI für den entsprechenden Sachbearbeiter aktiviert wurde, aber noch keine Einstellung dafür vorgenommen wurde.



Felder

Aktive CTI-Leitung	Auswahl der CTI-Leitung \\Mögliche hier angezeigte Werte sind vom konkreten System abhängig.
Amtsvorwahl	Benötigte Vorwahl für Anrufe außerhalb der Firma
CTI Anwendung: Bei Anruf Start	In diesem Feld wird die bei einem eintreffenden Anruf startende Applikation definiert. Mögliche Werte sind: cd0901-CRM Tree bzw. cd0910-CRM-List

Menüpunkte

Datei	Informationen zum Menüpunkt "Datei"
Bearbeiten	Informationen zum Menüpunkt "Bearbeiten"
Zusatzdaten	Informationen zum Menüpunkt "Zusatzdaten"
Verbindungen	Informationen zum Menüpunkt "Verbindungen"
Anzeige	Informationen zum Menüpunkt "Anzeige"
Aktualisieren	Lädt die eingestellten Werte für den Benutzer
Extras	Informationen zum Menüpunkt "Extras"

Hilfe	Informationen zum Menüpunkt "Hilfe"
--------------	-------------------------------------

Buttons

Informationen zu den "Buttons"

CTI

From:

<http://172.30.2.91/> - **cimERP Online Hilfe**

Permanent link:

http://172.30.2.91/doku.php?id=cimerp:0010_allgemein:0130_cti:0050_auswahl_cti_leitung

Last update: **25.06.2021 18:17:46**

