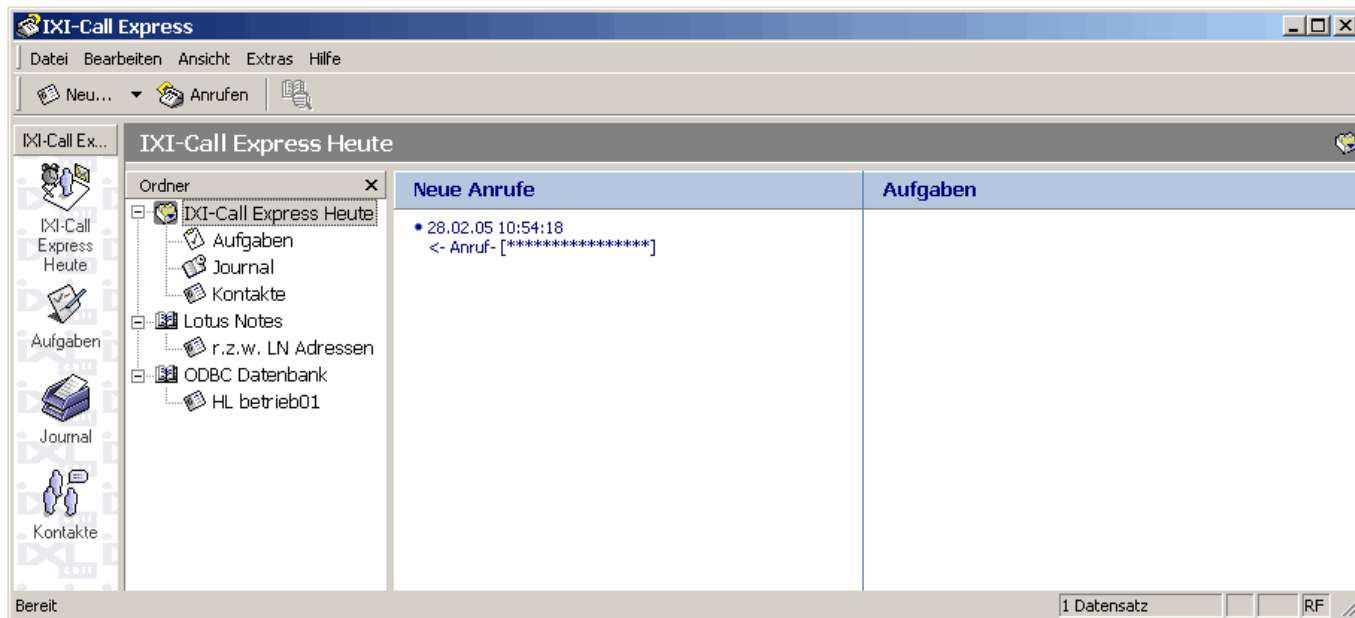


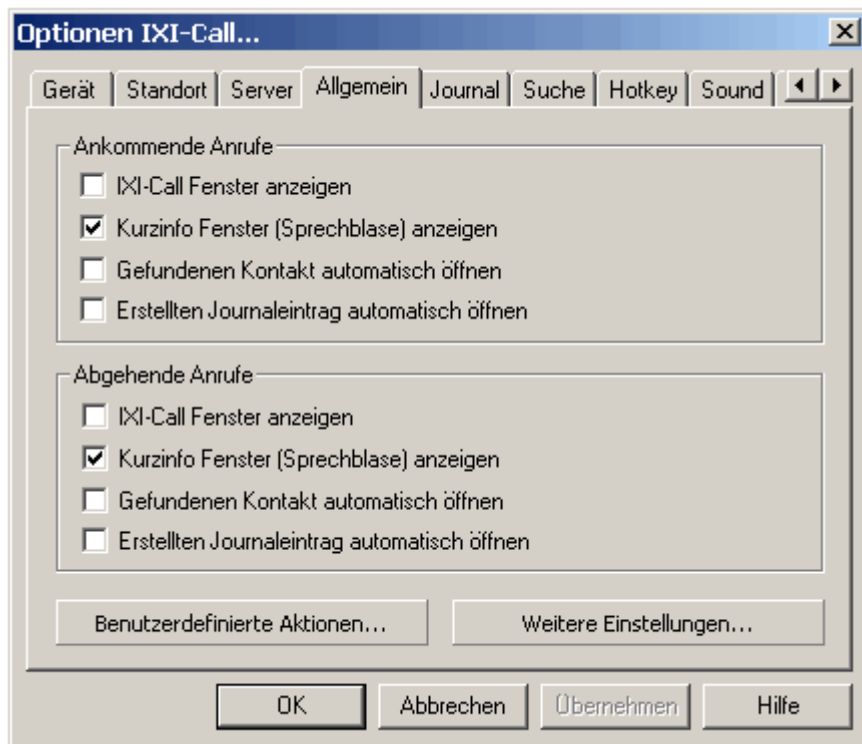
CTI - Nutzung IXI-Call Express - CTI Eingehend

Über die Software IXI-Call Express werden alle eingehenden Telefonanrufe angezeigt.

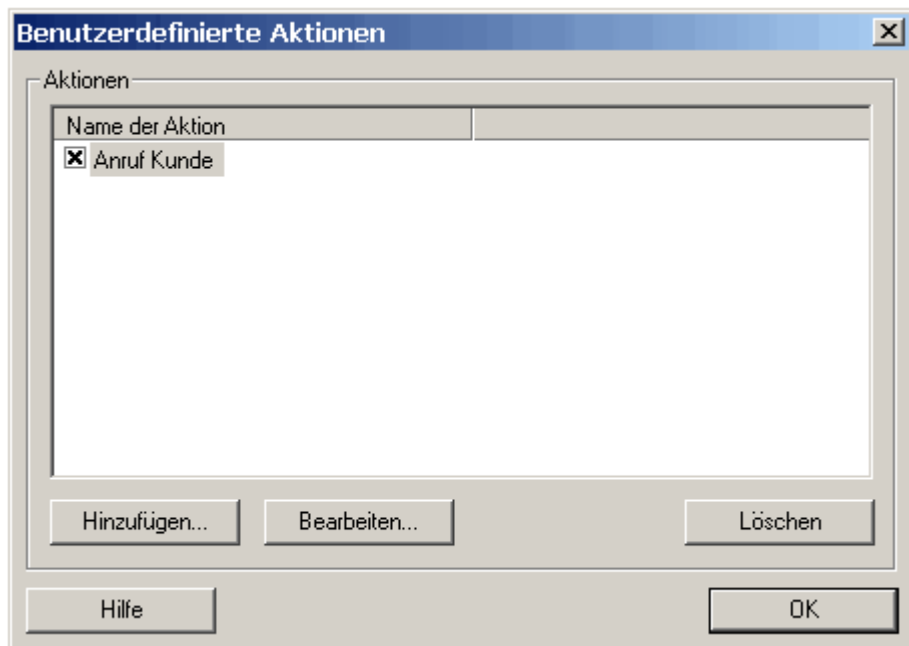


Über den Menüpunkt „Ansicht - Optionen Telefonie...“ wird ein Fenster geöffnet, in dem weitere Einstellungen vorgenommen werden können.

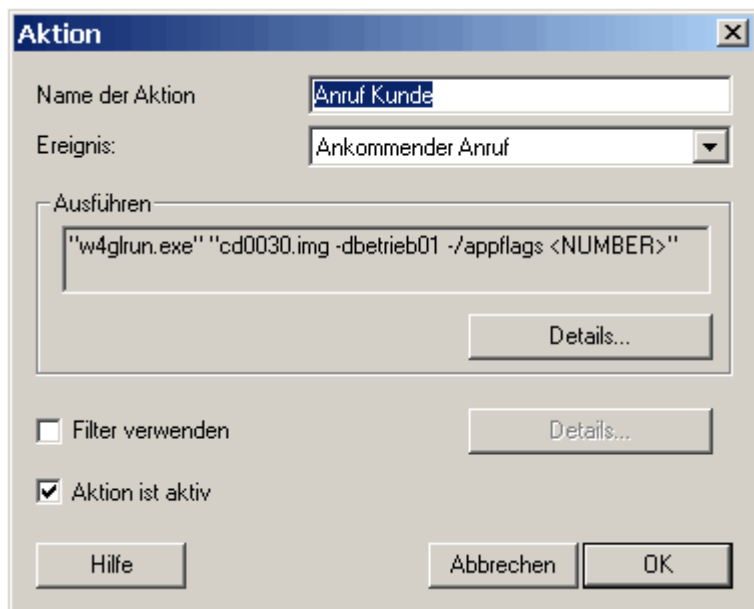
Über den Reiter „Allgemein“



gelangt man über den Button „Benutzerdefinierte Aktionen...“ in die folgende Maske:



Hier kann für einen eingehenden Anruf die folgende Aktion hinterlegt werden:



Damit wird im Moment des Anrufs eine cimERP Applikation gestartet, welche die eingehende Telefonnummer direkt an cimERP weiterreicht.

CTI

From: <http://172.30.2.91/> - **cimERP Online Hilfe**

Permanent link: http://172.30.2.91/doku.php?id=cimerp:0010_allgemein:0130_cti:0040_xdpps_ctinutzungixicallexpressctieingehend

Last update: **25.06.2021 18:17:46**

