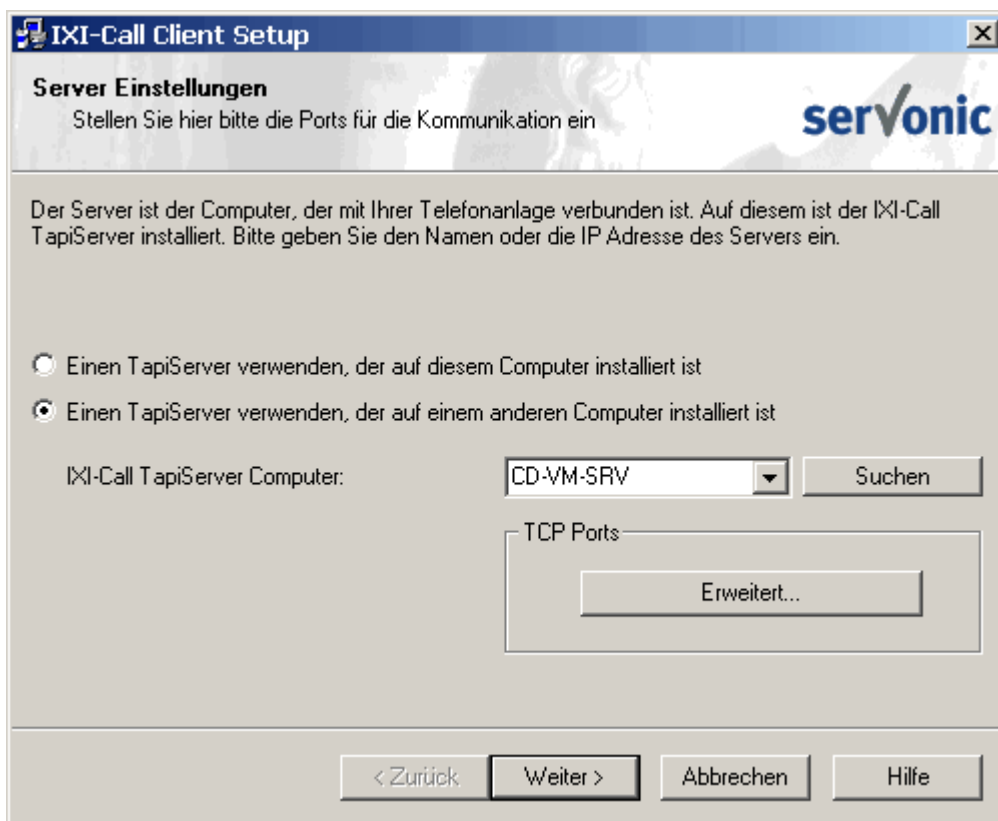


# cimERP und CTI - Einrichtung Arbeitsplatz IXI-Call

Die folgenden Masken beschreiben die Einstellungen, die an jedem Arbeitsplatz der an der CTI Integration teilnehmen soll, vorgenommen werden müssen. Details sind auch in der entsprechenden Hilfe zum Produkt „IXI-Call“ beschrieben. In der ersten Maske erfolgt die Auswahl des zu verwendenden TAPI-Servers (s.a. „cimERP und CTI - Einrichtung TAPI Server IXI-Call“).



In der Folgemaske werden die Login Einstellungen definiert.

**IXI-Call Client Setup**

**Benutzer Einstellungen**  
Vergeben Sie ein Login für diesen Benutzer

servonic

Geben Sie hier an, wie dieser Benutzer am TapiServer angemeldet werden soll.

Windows Benutzername [looks] als Login verwenden  
 Individuelles Login verwenden

CTI Benutzername  
[ ]

CTI Kennwort  
[ ]

< Zurück   Weiter >   Abbrechen   Hilfe

In der nächsten Maske werden weitere Benutzereinstellungen konfiguriert.

**IXI-Call Client Setup**

**Benutzer Einstellungen**  
Weitere Einstellungen für diesen Benutzer (looks)

servonic

Geben Sie hier weitere persönliche Daten ein:

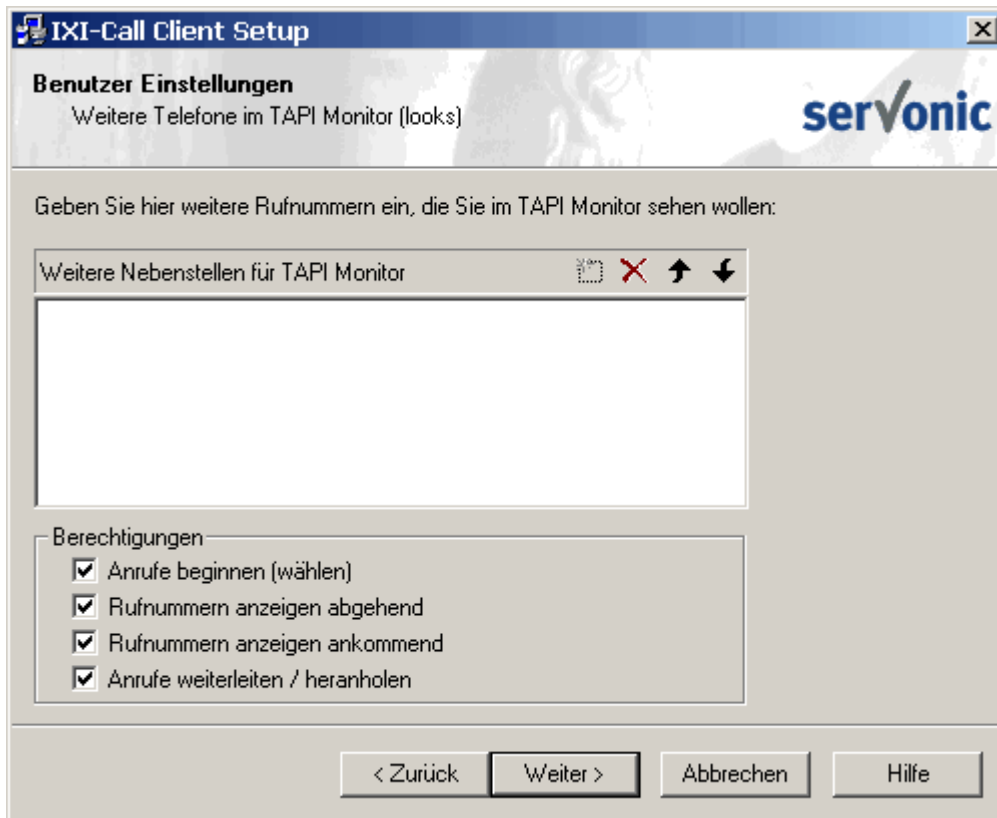
Angezeigter Name    Holger Looks  
E-Mail Adresse    looks@rzw.de  
Mobil Telefon (Handy)    01705761592

Mailbox Rufnummer    [ ]

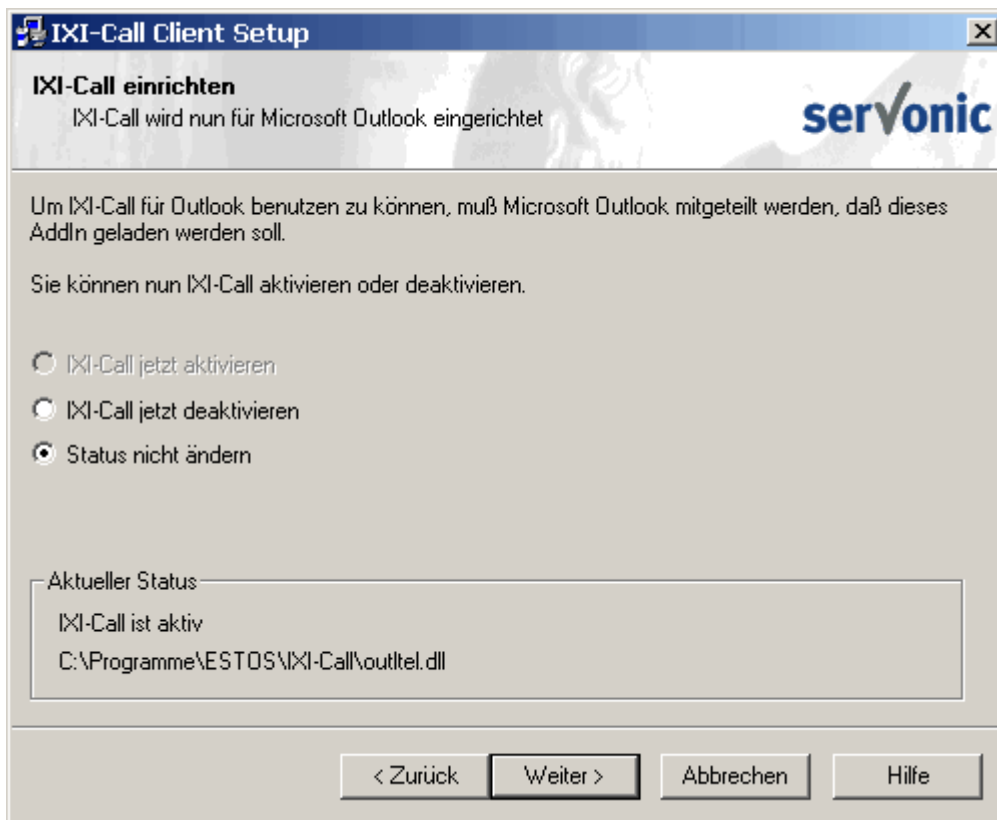
CTI Kennwort    [ ]

< Zurück   Weiter >   Abbrechen   Hilfe

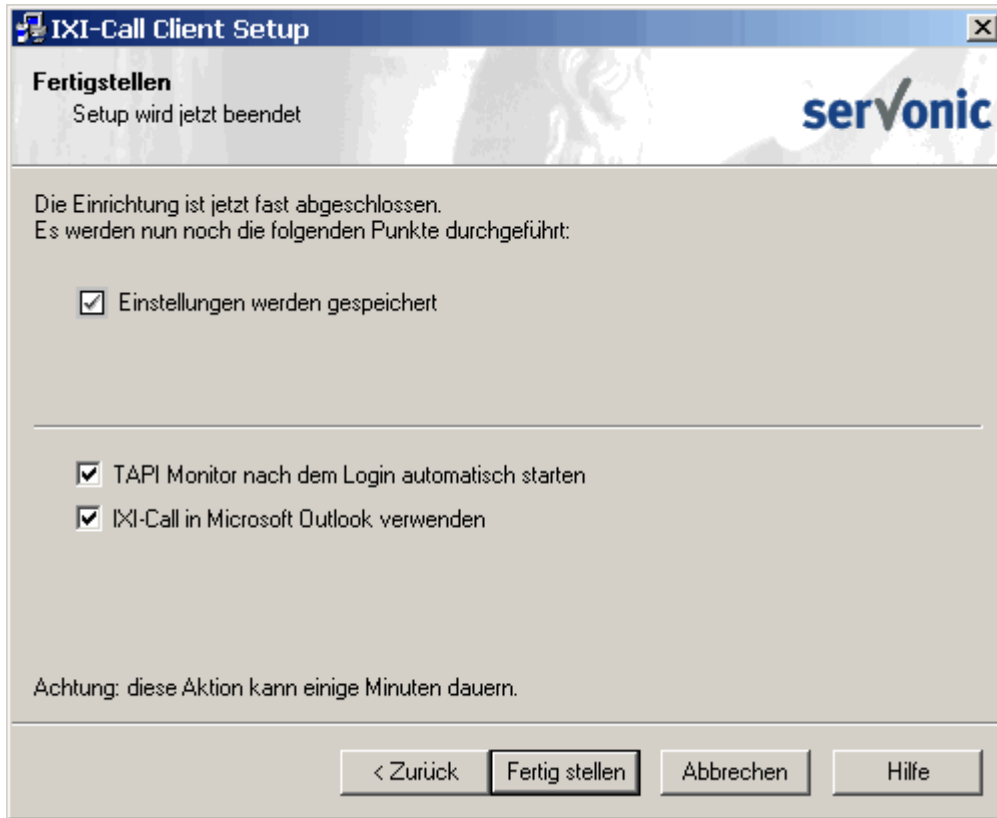
Die Berechtigungen des einzelnen Arbeitsplatzes werden in der folgenden Maske definiert.



Soll eine direkte Integration der CTI Software in Microsoft Outlook erfolgen, so muss in der folgenden Maske das entsprechende Plugin aktiviert werden.



Die folgende Maske ist die Abschlussmaske der Arbeitsplatzkonfiguration.



### CTI

From:  
<http://172.30.2.91/> - **cimERP Online Hilfe**

Permanent link:  
[http://172.30.2.91/doku.php?id=cimerp:0010\\_allgemein:0130\\_cti:0020\\_xdpps\\_ctieinrichtungarbeitsplatzixicall](http://172.30.2.91/doku.php?id=cimerp:0010_allgemein:0130_cti:0020_xdpps_ctieinrichtungarbeitsplatzixicall)

Last update: **25.06.2021 18:17:46**

