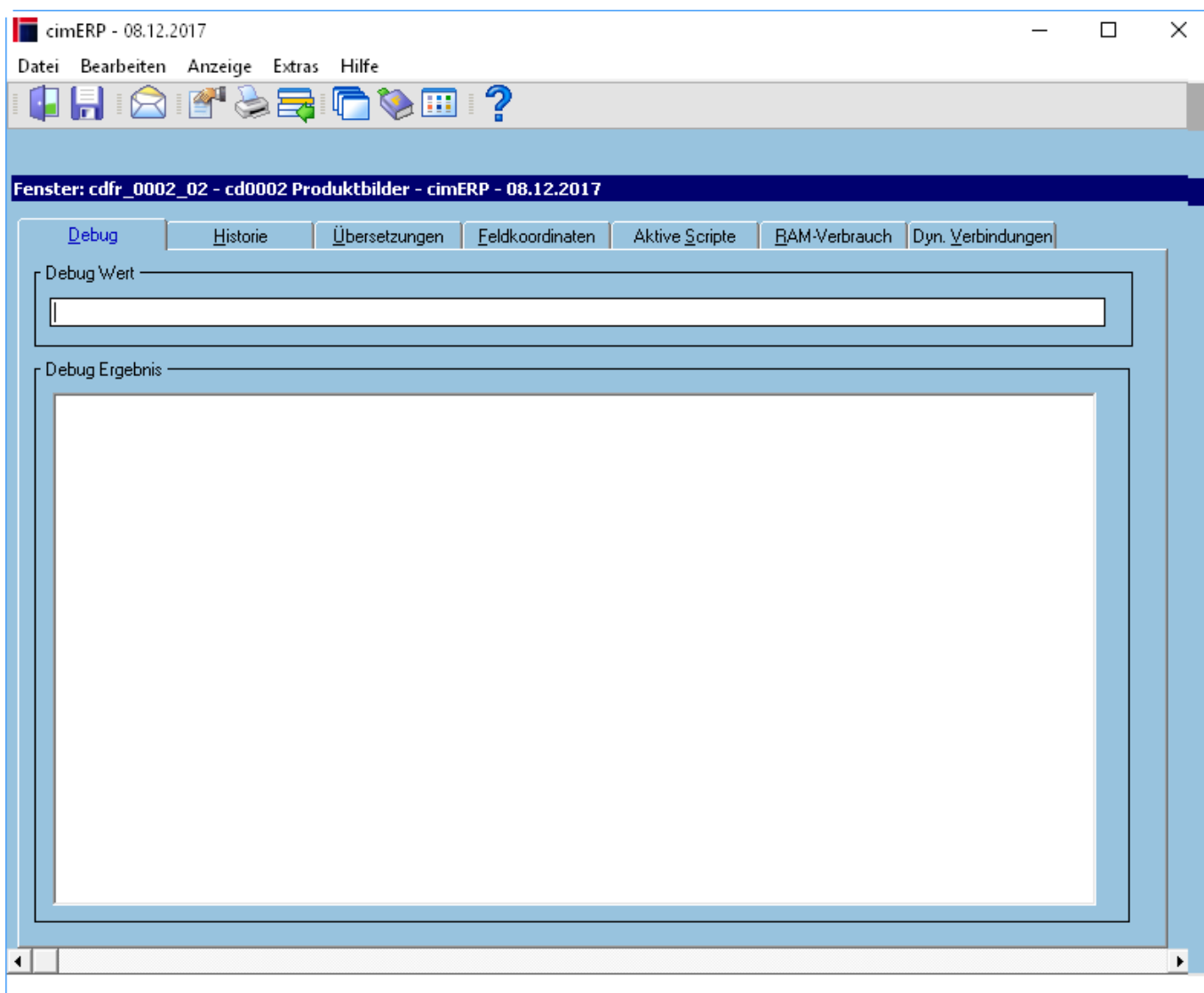


Debug Informationen

In dieser Maske werden erweiterte Debug Informationen zum ERP-System cimERP angezeigt. Alle Informationen werden auf den Reitern

- Debug: Anzeige von Feldwerten
- Historie: relevante Informationen für die Historienfunktion
- Übersetzungen: relevante Informationen für die Übersetzung von Feldnamen/Feldbezeichnungen
- Feldkoordinaten: relevante Informationen für vom Standard abweichende Feldkoordinaten
- Aktive Skripte: relevante Informationen für masken- bzw. feldbezogene Skripte
- RAM-Verbrauch: Protokollierungsinformationen zum RAM-Verbrauch der aktuellen Maske
- Dyn. Verbindungen: relevante Informationen für dynamische Verbindungen innerhalb von cimERP

Reiter Debug



Reiter Historie

Reiter Übersetzungen

Reiter Feldkoordinaten

Reiter Aktive Skripte

Reiter RAM-Verbrauch

Tabelle

Zeitstempel	
Komponente	
Beschreibung	
GB	
MB	
KB	
Bytes	
Bytes gesamt	

Reiter Dyn. Verbindungen

Menüpunkte

Datei	Informationen zum Menüpunkt "Datei"
Bearbeiten	Informationen zum Menüpunkt "Bearbeiten"
Dump Object	
Anzeige	Informationen zum Menüpunkt "Anzeige"
Extras	Informationen zum Menüpunkt "Extras"
Hilfe	Informationen zum Menüpunkt "Hilfe"

Buttons

[Informationen zu den "Buttons"](#)

From:

<http://172.30.2.91/> - **cimERP Online Hilfe**

Permanent link:

http://172.30.2.91/doku.php?id=cimerp:0010_allgemein:0100_masken:0025_debug

Last update: **25.06.2021 18:17:46**

