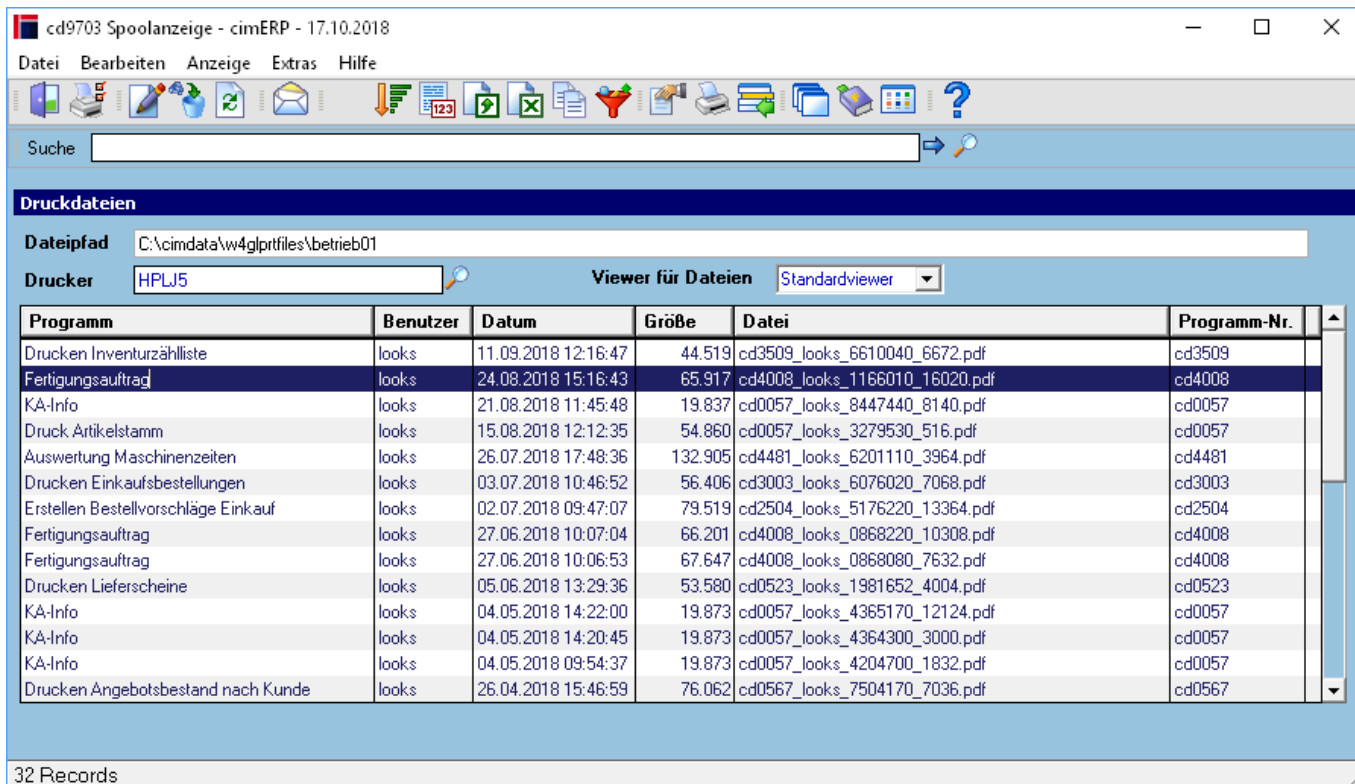


Spoolanzeige - Druckdateien/Faxdateien

Mit dem folgenden Programm können alle Druckdateien bzw. Fehlerdateien, die mit cimERP erstellt wurden, selektiert und angezeigt werden. Faxdateien sind cimERP Reports die per Fax versendet wurden. Sie haben standardmäßig die Endung „.fax“.



Felder

Dateipfad	Dieses Anzeigefeld zeigt den Speicherort der Druckdateien an.
Drucker	Über dieses Feld kann der Drucker für einen erneuten Ausdruck selektiert werden.
Viewer für Dateien	Über dieses Feld wird der zu verwendende Viewer für die Anzeigefunktionalität eingestellt. Die Einstellung für dieses Feld lässt sich über den Menüpunkt „Einstellungen - Allgemeine Einstellungen“ speichern. Mögliche Werte sind: <i>Standardviewer:</i> Über diese Auswahl wird der Standardviewer (Betriebssystem) für ein bestimmtes Druckdateiformat aufgerufen. <i>notepad.exe:</i> Das Programm notepad wird als Viewer verwendet. <i>wordview.exe:</i> Der Wordviewer wird als Viewer verwendet. Über den Menüpunkt „Bearbeiten - Viewer“ können eigene Viewer hinzugefügt werden.

Tabelle

In der folgenden Tabelle können mehrere Sätze gleichzeitig ausgewählt werden. Diese

Mehrfachselektion wird für die Menüpunkte

Drucken, Fax schicken, Mail senden & Datei löschen unterstützt. Alle anderen Menüpunkte stehen bei einer Mehrfachselektion nicht zur Verfügung.

Programm	in cimERP hinterlegte Programmbezeichnung Handelt es sich bei der Datei um eine nicht cimERP Datei, so wird die Dateiondung direkt über das Betriebssystem ausgewertet und die so ermittelte Programmbezeichnung wird angezeigt. Wird auch hier keine Entsprechung gefunden, so wird an dieser Stelle der Text Dateiondung + „-Datei“ angezeigt.
Benutzer	Ersteller der Datei
Datum	Erstellungsdatum der Datei
Größe	Dateigröße in Bytes
Datei	Dateiname Der Speicherort der Datei wird über die Standardpfade cimERP festgelegt.
Programm-Nr.	cimERP Programmnummer

Menüpunkte

Datei	Informationen zum Menüpunkt "Datei"
Bearbeiten	Informationen zum Menüpunkt "Bearbeiten"
Anzeige	Die ausgewählte Datei wird mit dem selektierten Viewer angezeigt.
Löschen	Die selektierte Datei wird gelöscht.
markierte Drucken	Über diesen Menüpunkt ist es möglich, eine Datei erneut auszudrucken. Der zu benutzende Drucker ist dabei über das Feld „Drucker“ auswählbar.
Fax schicken...	Die ausgewählte Datei wird als Fax versendet. s. Spoolanzeige - Versenden einer Datei per Fax
Mail senden...	Die ausgewählte Datei wird als EMail versendet. s. Spoolanzeige - Versenden einer Datei per Email
Detail	Anzeige aller verfügbaren Detailinformationen zu einer cimERP Datei. s. Spoolanzeige - Detailinformationen
Textsuche...	Suche innerhalb von cimERP Dateien nach einer bestimmten Zeichenfolge Nach Ausführung der Suche wird die erste Datei, die den entsprechenden Text enthält, selektiert. Die Suche ist nur für das cimERP Reportformat verfügbar.
Weitersuchen	Über diesen Menüpunkt wird die im vorherigen Menüpunkt „Suchen“ definierte Suche wiederholt.
Alle löschen	Es werden alle Dateien, die in der Tabelle angezeigt werden, gelöscht.
Viewer ...	Über diesen Menüpunkt kann die Liste der verfügbaren Viewer erweitert werden. Dazu stehen folgende Untermenüpunkte zur Verfügung: <i>hinzufügen:</i> Über den Standarddateidialog von Windows kann das entsprechende Anzeigeprogramm gesucht werden und somit der Viewerliste hinzugefügt werden. Es können maximal 5 individuelle Viewer hinzugefügt werden. <i>löschen:</i> Der selektierte Viewer wird gelöscht. Diese Funktion ist nur für hinzugefügte Viewer verfügbar. <i>Pfad strippen:</i> Über diese Funktion wird der Pfad des selektierten Viewers entfernt. Voraussetzung ist, dass der entsprechende Pfad in der PATH Umgebungsvariable enthalten ist.
Extras	Informationen zum Menüpunkt „Extras“

Hilfe	Informationen zum Menüpunkt "Hilfe"
--------------	-------------------------------------

Buttons

Informationen zu den "Buttons"

SERV, cd9703, cdf 9703 02

From:

<http://172.30.2.91/> - **cimERP Online Hilfe**

Permanent link:

http://172.30.2.91/doku.php?id=cimerp:0010_allgemein:0080_spoolanzeige:0020_spoolanzeigedruckdateien

Last update: **25.06.2021 18:17:46**

