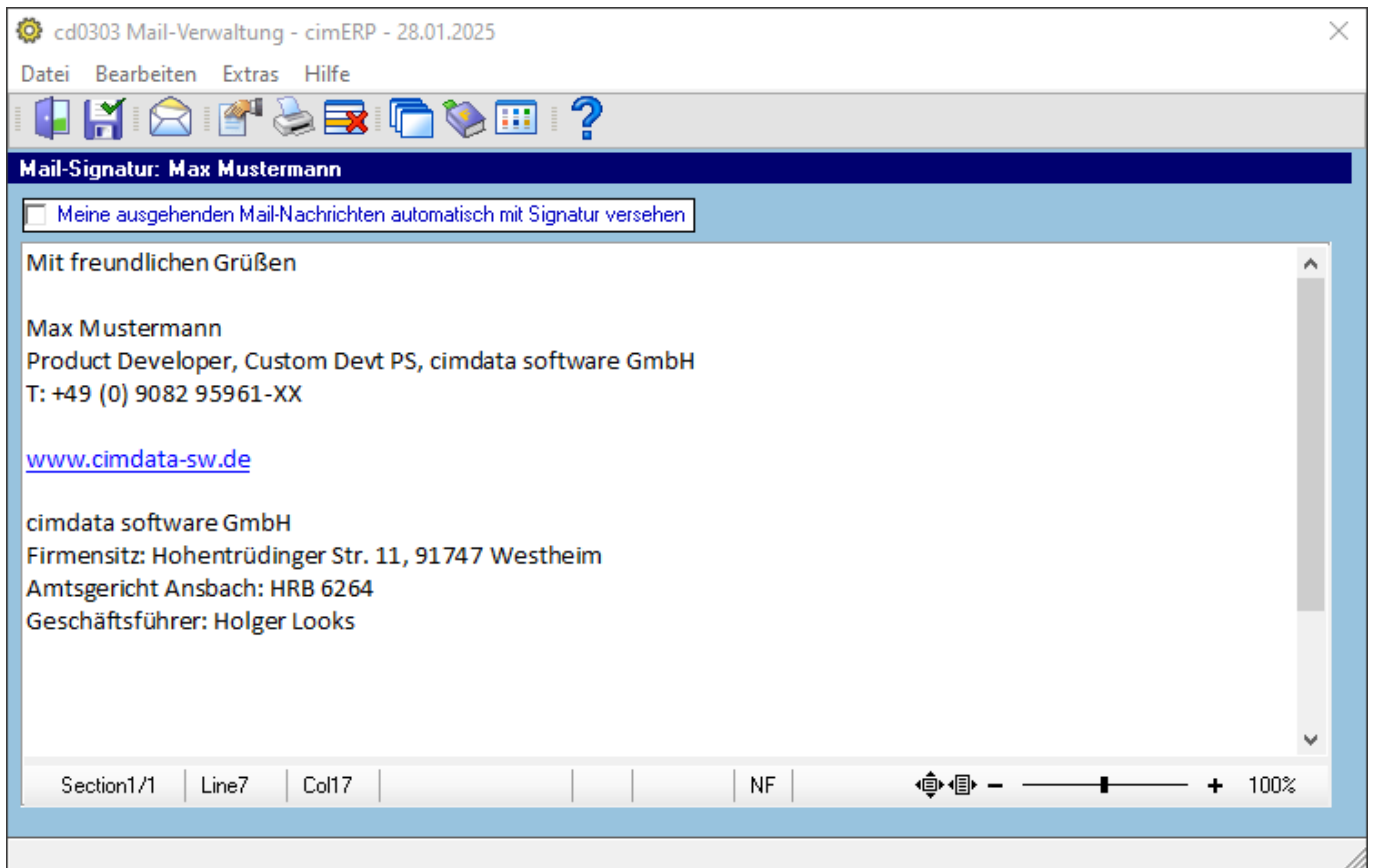


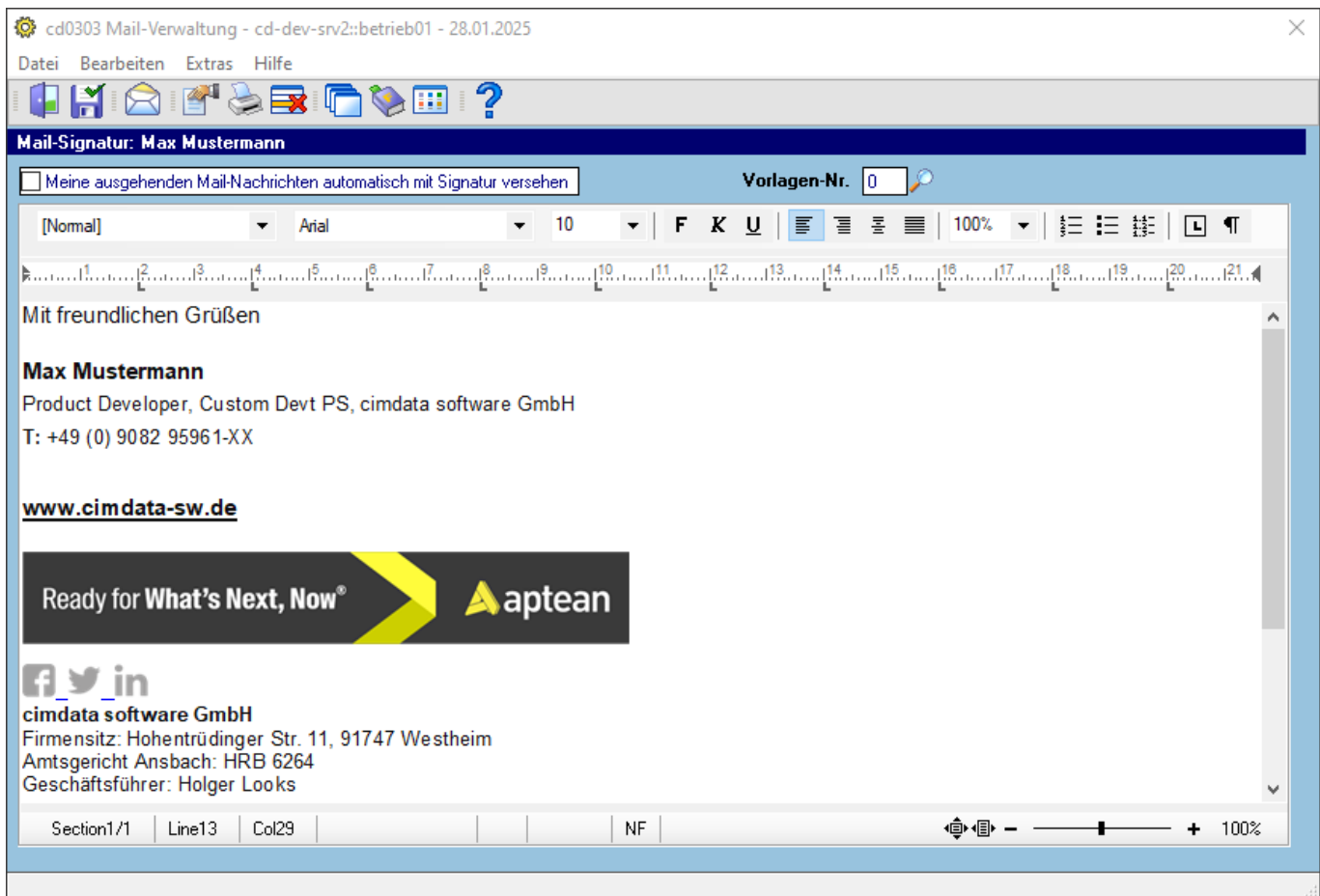
Mailverwaltung - Signatur

Hier kann eine Signatur des Sachbearbeiters angelegt, bearbeitet werden.

Weiterhin kann festgelegt werden, ob ausgehende Mails automatisch mit der Signatur versehen werden sollen.



Sofern das RTF-Modul aktiv ist und Sie das HTML-Format für das Mailing in der [cd0015 - Maskensteuerung für Textverwaltung](#) aktiviert haben, erhalten Sie hier zusätzlich die Möglichkeit die Texte zu formatieren und Grafiken zu implementieren.



Felder

automatisch versenden	Hier legen Sie fest, ob ausgehende Mails automatisch mit der Signatur versehen werden sollen.
Mail-Signatur	In diesem Feld wird die Signatur für den im cimERP angemeldeten Benutzer verwaltet.

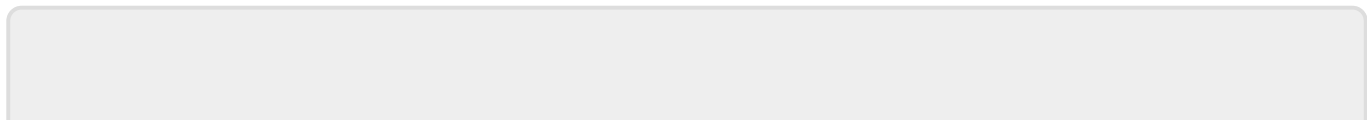
Menüpunkte

Datei	Informationen zum Menüpunkt "Datei"
Bearbeiten	Informationen zum Menüpunkt "Bearbeiten"
Extras	Informationen zum Menüpunkt "Extras"
Hilfe	Informationen zum Menüpunkt "Hilfe"

Buttons

[Informationen zu den "Buttons"](#)

[ANW, cd0303, cdf 0303 05](#)



From:

<http://172.30.2.91/> - **cimERP Online Hilfe**

Permanent link:

http://172.30.2.91/doku.php?id=cimerp:0010_allgemein:0070_mail_todo_fax:0010_mailverwaltung:0020_mailverwaltung_signatur

Last update: **28.01.2025 13:56:04**

