

# Reiterkarten

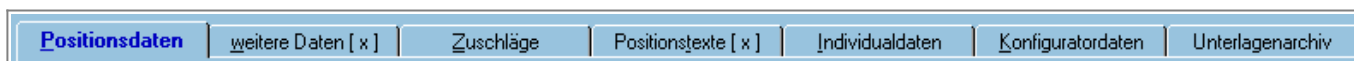
Reiterkarten stehen in vielen Programmen zur Verfügung. In diesem Beispiel die Reiterkarten:

- Positionsdaten
- weitere Daten
- Zuschläge
- Positionstexte
- Beistellteile
- Liefereinteilung

Um den Inhalt einer Reiterkarte zu sehen muss die Reiterkarte mit der Maus angeklickt werden. Alternativ können die Reiterkarten auch mit der Tastatur angewählt werden. Dazu muss die Taste ALT und ein Buchstabe gewählt werden. Jede Reiterkarte besitzt hierbei einen eindeutigen Buchstaben. Dieser wird je Reiterkarte durch einen Unterstrich gekennzeichnet.

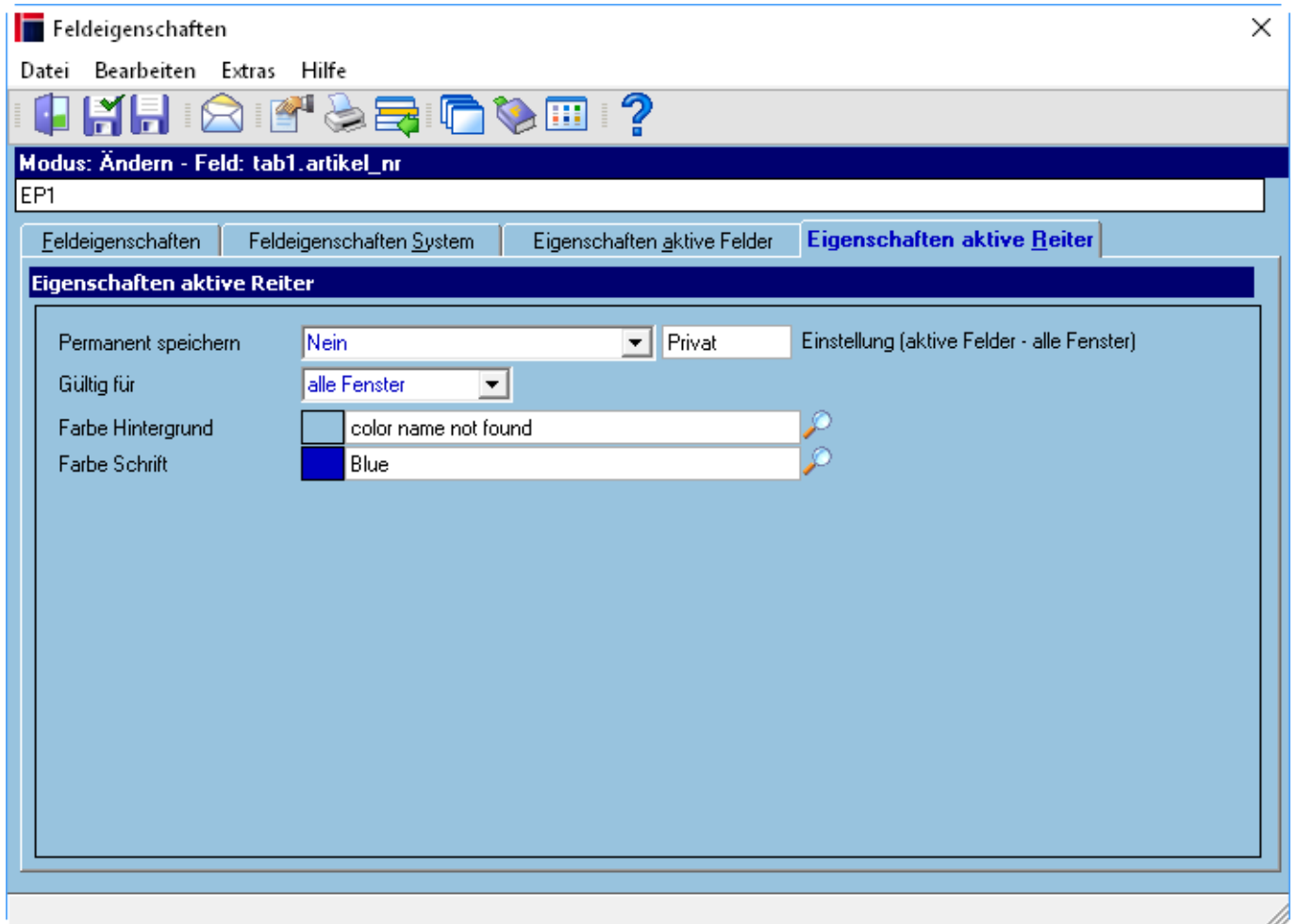
Die Reiterkarte „Positionstexte“ wird somit mit der Tastenkombination ALT+t aktiviert. Die Reiterkarte „weitere Daten“ wird somit mit der Tastenkombination ALT+w aktiviert.

Zur besseren Navigation wird hinter der Bezeichnung des Reiters ein x in Klammern angezeigt ([x]), wenn auf diesem Reiter Daten vorhanden sind.



Im angegebenen Beispiel wurden somit Daten auf dem Reiter „weitere Daten“ und auf dem Reiter Positionstexte erfasst.

Um auf einen Blick den aktiven Reiter erkennen zu können, kann man in den Feldeigenschaften, auf dem Reiter „Eigenschaften aktive Reiter“



die Hintergrundfarbe und die Schriftfarbe individuell anpassen und entweder global oder für eine einzelne Maske abspeichern.

From:  
<http://172.30.2.91/> - **cimERP Online Hilfe**

Permanent link:  
[http://172.30.2.91/doku.php?id=cimerp:0010\\_allgemein:0060\\_look\\_and\\_feel:0090\\_reiterkarten](http://172.30.2.91/doku.php?id=cimerp:0010_allgemein:0060_look_and_feel:0090_reiterkarten)

Last update: **25.06.2021 18:17:46**

