

# Feldscripte

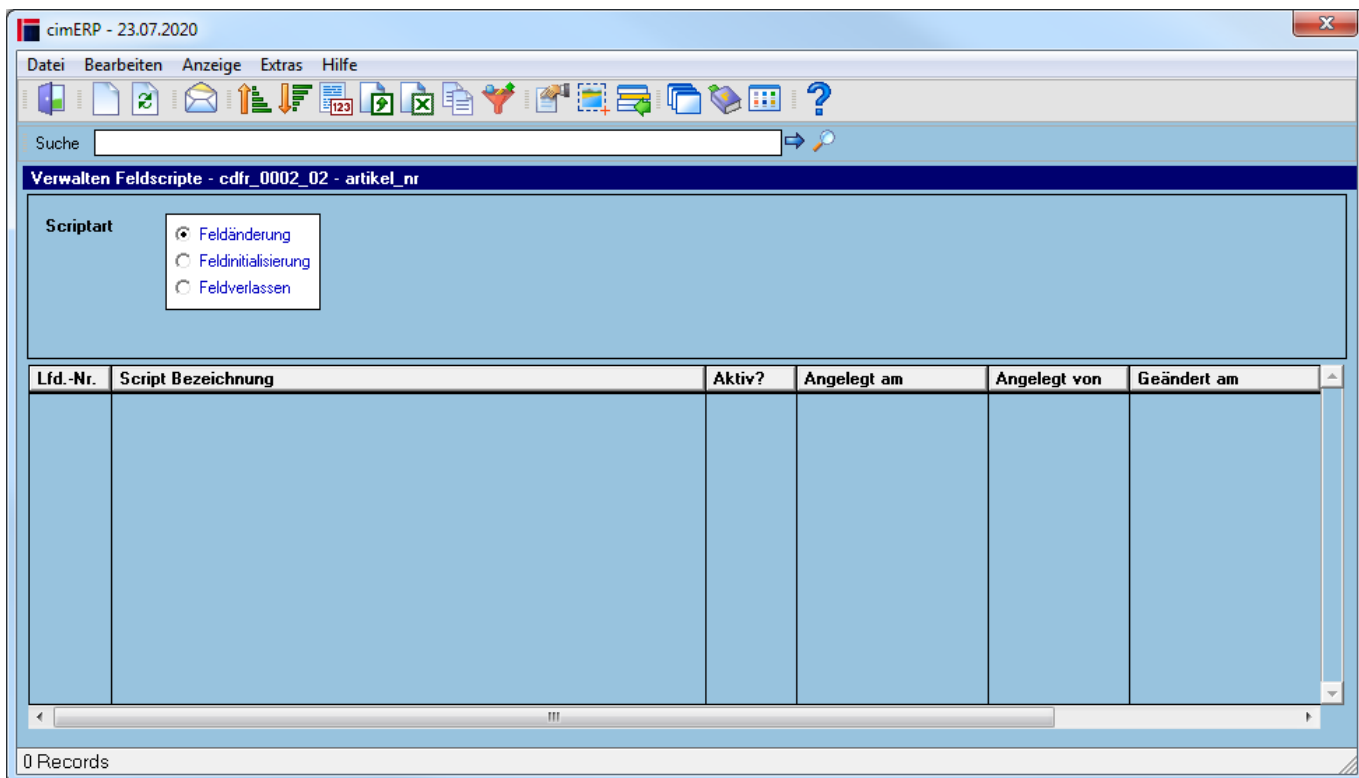
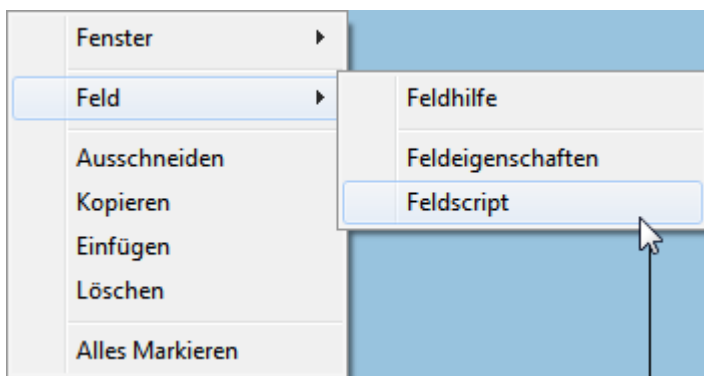
Über Feldscripte kann die Programmlogik von cimERP feldbezogen erweitert werden. Das Scripting erfolgt in der Programmiersprache OpenRoad. Je Feld können mehrere Scripte für die Events

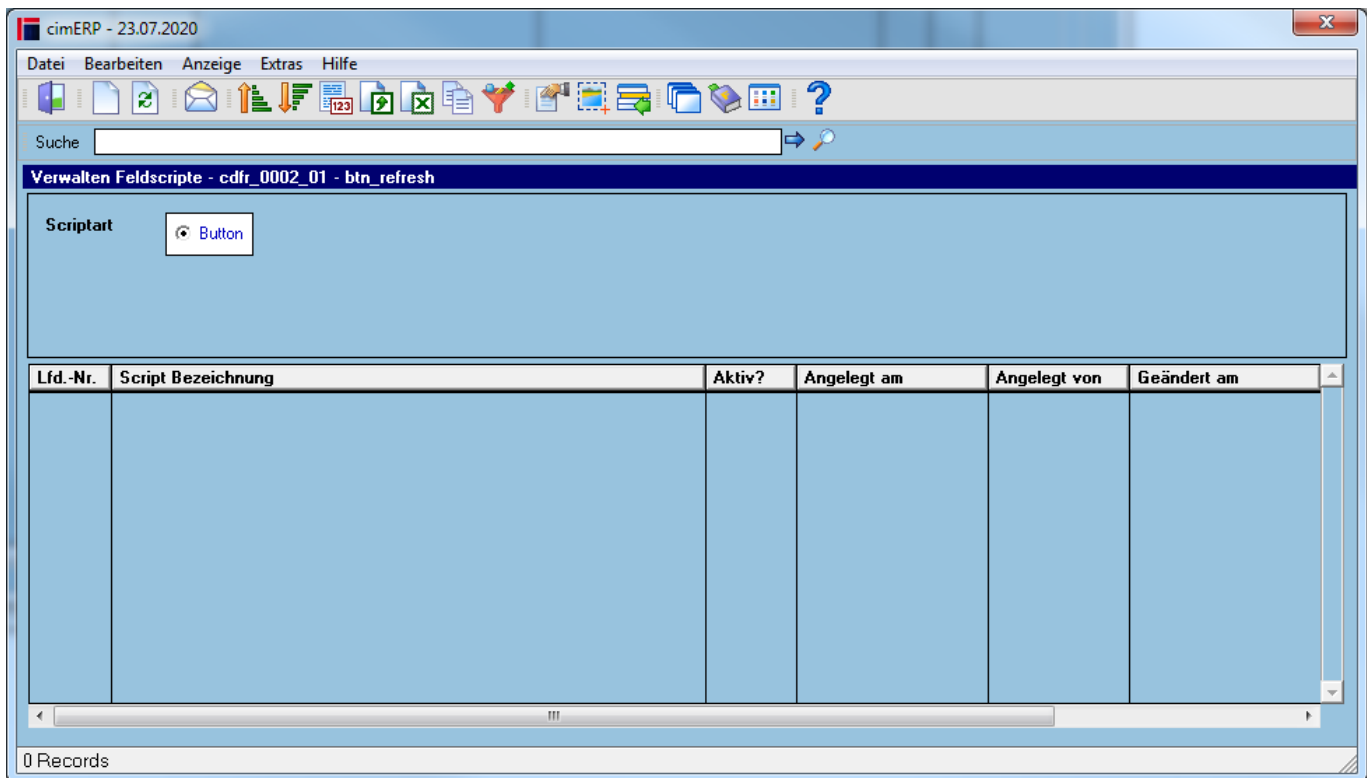
- Feldänderung (Script wird bei Feldänderung ausgeführt)
- Feldinitialisierung (Script wird ausgeführt, wenn ein Feld zum aktiven Feld wird)
- Feldverlassen (Script wird ausgeführt, wenn das Feld verlassen wird)
- Button (Nur für Felder des Typs „Button“ aktiv - Script wird ausgeführt, wenn ein Button gedrückt wird)

definiert werden.

Die Funktion Feldscripte ist benutzerabhängig Berechtigungsabhängig vorhanden. Falls ein Benutzer die Berechtigung besitzt steht im Kontextmenue eines Feld´s oder Maske die Funktion zur Verfügung.

Beispiel Kontextmenü:





## Felder

<b>Scriptart</b>	Definiert für welches Event die definierten Scripte gelten. Mögliche Werte sind: Feldänderung (Script wird bei Feldänderung ausgeführt) Feldinitialisierung (Script wird ausgeführt, wenn ein Feld zum aktiven Feld wird) Feldverlassen (Script wird ausgeführt, wenn das Feld verlassen wird)
------------------	--

## Tabelle

<b>Lfd.-Nr.</b>	laufende Nummer des Scripts - bestimmt die Reihenfolge der Ausführung
<b>Script-Bezeichnung</b>	Bezeichnung des Scripts
<b>Aktiv?</b>	Dieses Feld zeigt an, ob ein Script aktiv ist.
<b>Angelegt am</b>	Datum der Neuanlage eines Scripts
<b>Angelegt von</b>	Sachbearbeiter, welcher das Script angelegt hat
<b>Geändert am</b>	Datum der letzten Änderung eines Scripts
<b>Geändert von</b>	Sachbearbeiter, welcher das Script zuletzt geändert hat

Die Funktion Neuanlage erstellt ein neues Script.

Die Implementierung sollte mit Ihrem zuständigen Projektleiter abgestimmt werden. Für die Verwendung von Scripten sind Programmierkenntnisse nötig.

Musterfirma - 01.09.2016

Datei Bearbeiten Extras Hilfe

Modus: Neuanlage Script Feldscript Feldänderung - cdfr\_0001\_xd\_01 - artikel\_nr

Lfd.-Nr.  Script aktiv?

Scriptbezeichnung

Maskenfeld

Übernahme Feldname Übernahme als Platzhalter

Test Script Vorlage Löschen Script Kompiliertes Script zeigen

From:  
<http://172.30.2.91/> - **cimERP Online Hilfe**

Permanent link:  
[http://172.30.2.91/doku.php?id=cimerp:0010\\_allgemein:0060\\_look\\_and\\_feel:0080\\_feldscripte](http://172.30.2.91/doku.php?id=cimerp:0010_allgemein:0060_look_and_feel:0080_feldscripte)

Last update: **25.06.2021 18:17:46**

