

# Feldeigenschaften

Hier finden Sie Informationen zu den ausgewählten Feldern. In einigen Feldern können Sie individuelle Anpassungen vornehmen.

Die Feldeigenschaften werden über die rechte Maustaste aufgerufen.

Die Maske verfügt über insgesamt 8 Reiter unterteilt in:

**Spezifische Feldeinstellungen:** diese beziehen sich nur auf das aktuell ausgewählte Feld

**Allgemeine Feldeinstellungen:** diese beziehen sich auf alle Felder innerhalb eines Fensters / aller Fenster

Die Screenshots wurden zum Feld „Status“ in den Kundenauftragskopfdaten aufgenommen.

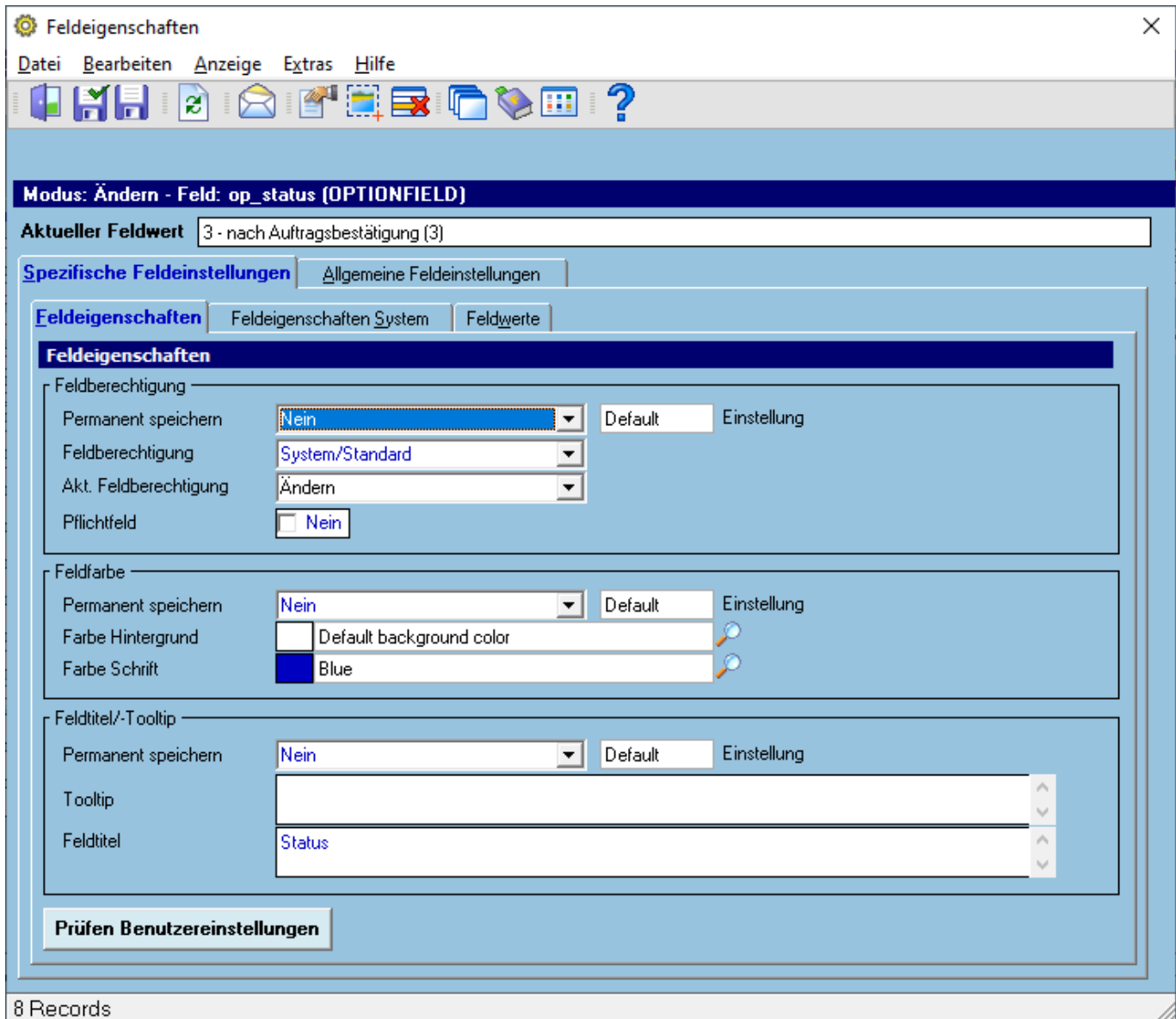
## Felder im Kopfbereich

<b>Aktueller Feldwert</b>	Zeigt den im Feld aktuellen Wert an
---------------------------	-------------------------------------

## Reiter Spezifische Feldeinstellungen

### Reiter Feldeigenschaften

Hier können die Eigenschaften des momentan ausgewählten Feldes bearbeitet werden.



### Felder Gruppierung "Feldberechtigung"

<p><b>Permanent speichern</b></p>	<p><b>Mögliche Auswahlen sind:</b>          Nein(default)          Feldberechtigungen werden nur temporär für das derzeitige Frame gespeichert.  <u>Speicherung für Benutzer</u>          Feldberechtigungen werden nur für den derzeitigen Benutzer gespeichert.  <u>Speicherung für Mandant</u>          Feldberechtigungen werden Global für alle Benutzer gespeichert.</p>
-----------------------------------	--

<b>Feldberechtigung</b>	<p><b>Mögliche Auswahlen sind:</b>  <u>System/Standard(default)</u>                  Aktuell im Feld aktive Feldberechtigung (siehe auch „Akt. Feldberechtigung“) ist aktiv. Ist diese Auswahl eingestellt und es wird permanent privat/global gespeichert, wird die Feldberechtigung nicht übersteuert.  <u>Ändern</u>                  Im Feld können Änderungen bzw. Eingaben getätigt werden.  <u>Nur lesen</u>                  Im Feld können keine Änderungen mehr vorgenommen werden  <u>Unsichtbar</u>                  Das Feld wird unsichtbar</p>
<b>Akt. Feldberechtigung</b>	<p>Zeigt die aktuell direkt am Feld aktive Feldberechtigung an  <b>Mögliche Auswahlen sind:</b>  <u>Ändern</u>                  Im Feld können Änderungen bzw. Eingaben getätigt werden.  <u>Nur lesen</u>                  Im Feld können keine Änderungen mehr vorgenommen werden  <u>Unsichtbar</u>                  Das Feld wird unsichtbar</p>
<b>ganze Feldgruppierung?</b>	<p>Ist nur aktiv, wenn Feldberechtigung „Unsichtbar“ eingestellt ist  <b>Mögliche Auswahlen sind:</b>  <u>Nein (default)</u>                  Das Feld wird direkt unsichtbar.  <u>Ja</u>                  Die Gruppierung um das Feld herum wird unsichtbar</p>
<b>Pflichtfeld</b>	<p><b>Mögliche Auswahlen sind:</b>  <u>Ja</u>                  Das aktuell gewählte Feld ist ein Pflichtfeld  <u>Nein(default)</u>                  Das aktuell gewählte Feld ist kein Pflichtfeld</p>

**Felder Gruppierung "Feldfarbe"**

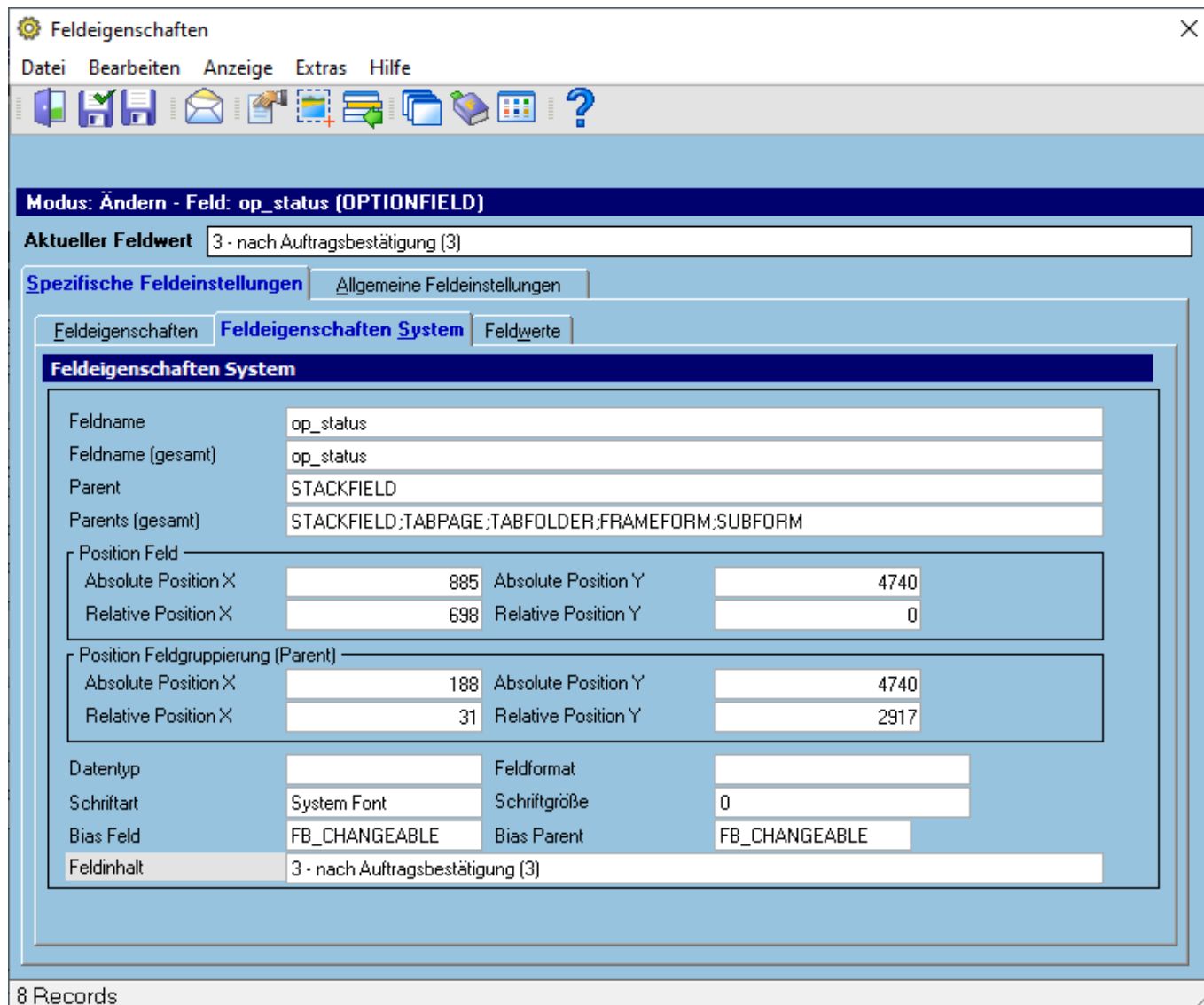
<b>Permanent speichern</b>	<p><b>Mögliche Auswahlen sind:</b>  <u>Nein(default)</u>                  Feldfarben werden nur temporär für das derzeitige Frame gespeichert.  <u>Speicherung für Benutzer</u>                  Feldfarben werden nur für den derzeitigen Benutzer gespeichert.  <u>Speicherung für Mandant</u>                  Feldfarben werden global für alle Benutzer gespeichert.</p>
<b>Farbe Hintergrund</b>	<p>Ruft den <a href="#">Farbeditor/Farbauswahl</a> auf.                  Damit können Sie die Hintergrundfarbe des Feldes ändern.</p>
<b>Farbe Vordergrund</b>	<p>Ruft den <a href="#">Farbeditor/Farbauswahl</a> auf.                  Damit können Sie die Schriftfarbe des Feldes ändern.</p>

**Felder Gruppierung "Feldtitel/-Tooltip"**

<b>Permanent speichern</b>	<p>Der Feldtitel und -Tooltip kann nur global/für den Mandant gespeichert werden. Daher gibt es nur die Auswahl „Speicherung für Mandant“</p>
<b>Tooltip</b>	<p>Hier können Sie einen Text (alphanumerisch 100 Zeichen) eintragen, der als Tipp unter dem Mauszeiger erscheint, wenn Sie über das Feld fahren.</p>
<b>Feldtitel</b>	<p>Hier können Sie den Feldtitel nach Ihren Wünschen ändern.</p>

## Reiter Feldeigenschaften System

Hier werden die Eigenschaften des momentan ausgewählten Feldes angezeigt.



### Felder

<b>Feldname</b>	Name des Datenbankfeldes
<b>Feldname (gesamt)</b>	Name des Datenbankfeldes
<b>Parent</b>	Herkunft
<b>Parents (gesamt)</b>	Herkunft
<b>Position Feld</b>	<p><b>Absolute Position (X, Y)</b> Aktuelle Position des gewählten Feldes in der Maske</p> <p><b>Relative Position (X, Y)</b> Aktuelle Position des gewählten Feldes in der übergeordneten (Parent) Form</p>

<b>Position Feldgruppierung (Parent)</b>	<b>Absolute Position (X, Y)</b> Aktuelle Position der übergeordneten (Parent) Form in der Maske
	<b>Relative Position (X, Y)</b> Aktuelle Position der übergeordneten (Parent) Form in der ihr übergeordneten (Parent) Form
<b>Datentyp</b>	Datentyp des Feldes
<b>Feldformat</b>	Format des Feldes
<b>Schriftart</b>	Über Matchcode können Sie hier die Schriftart ändern.
<b>Schriftgröße</b>	Schriftgröße des Feldinhalts
<b>Bias Feld</b>	Momentane Feldberechtigung
<b>Bias Parent</b>	Momentane Feldberechtigung der übergeordneten (Parent) Form
<b>Feldinhalt</b>	Momentaner Inhalt des Feldes

### Reiter Feldwerte

Hier werden alle Feldwerte zu diversen Auswahlfeldern (OptionFields, RadioFields, ToggleFields) angezeigt. Der aktuelle Wert des Feldes wird in der Übersicht grün markiert.

**Modus: Ändern - Feld: op\_status (OPTIONFIELD)**

**Aktueller Feldwert** 3 - nach Auftragsbestätigung (3)

**Spezifische Feldeinstellungen** | Allgemeine Feldeinstellungen

Feldeigenschaften | Feldeigenschaften System | **Feldwerte**

Feldwert	Bezeichnung
99	- Erfassung
0	0 - Wartestatus
3	3 - nach Auftragsbestätigung
4	4 - vor Lieferscheindruck
5	5 - nach Lieferscheindruck
6	6 - frei für Faktura
8	8 - bereits fakturiert / erledigt
9	9 - gelöschter Auftrag

8 Records

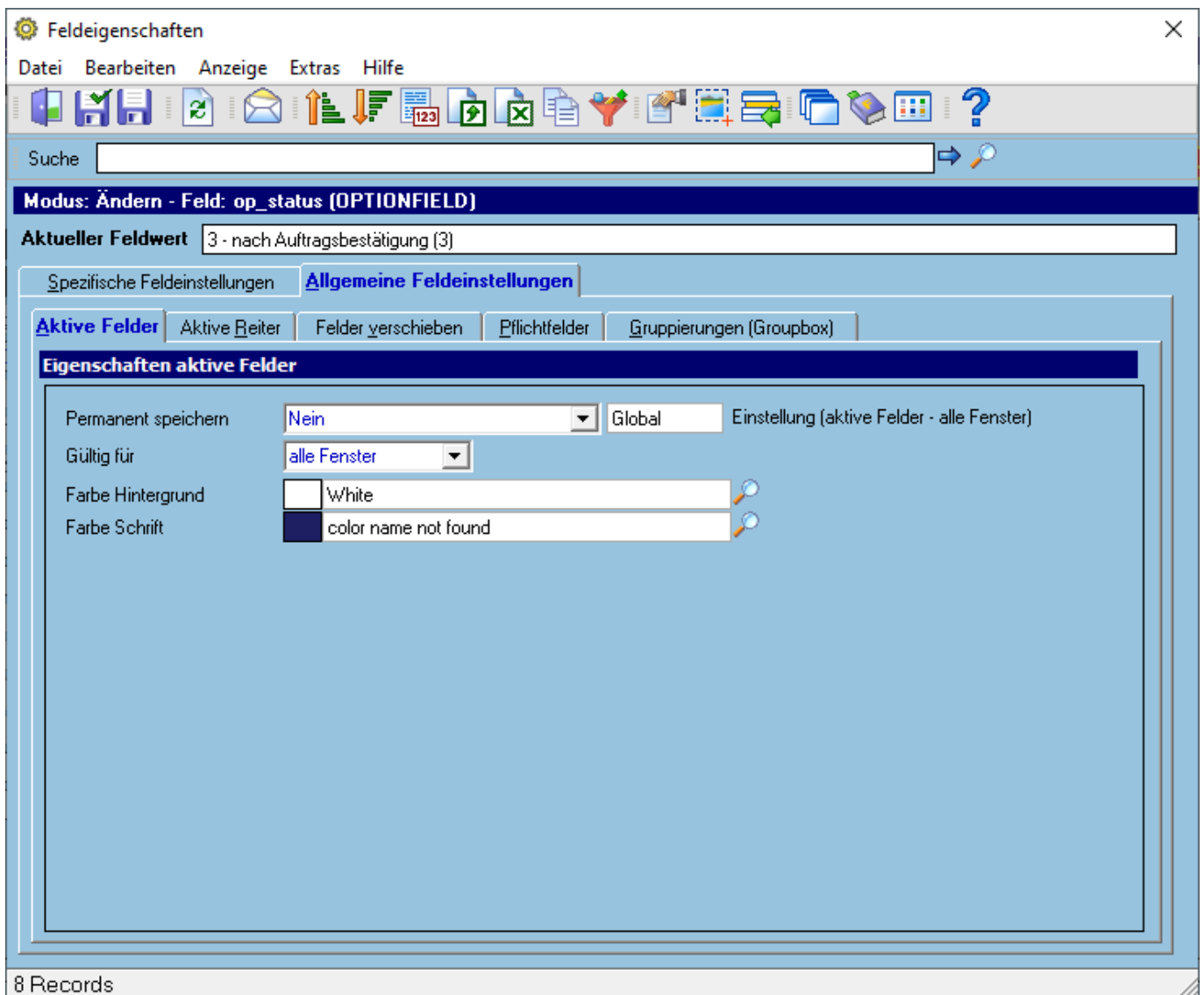
# Tabelle

<b>Feldwert</b>	I.d.R. numerische Werte hinter den Auswahlen
<b>Bezeichnung</b>	Texte/Bezeichnungen zu den Auswahlen

# Reiter Allgemeine Feldeinstellungen

## Reiter Aktive Felder

Hier kann die Darstellung des momentan aktiven Feldes gewählt werden.

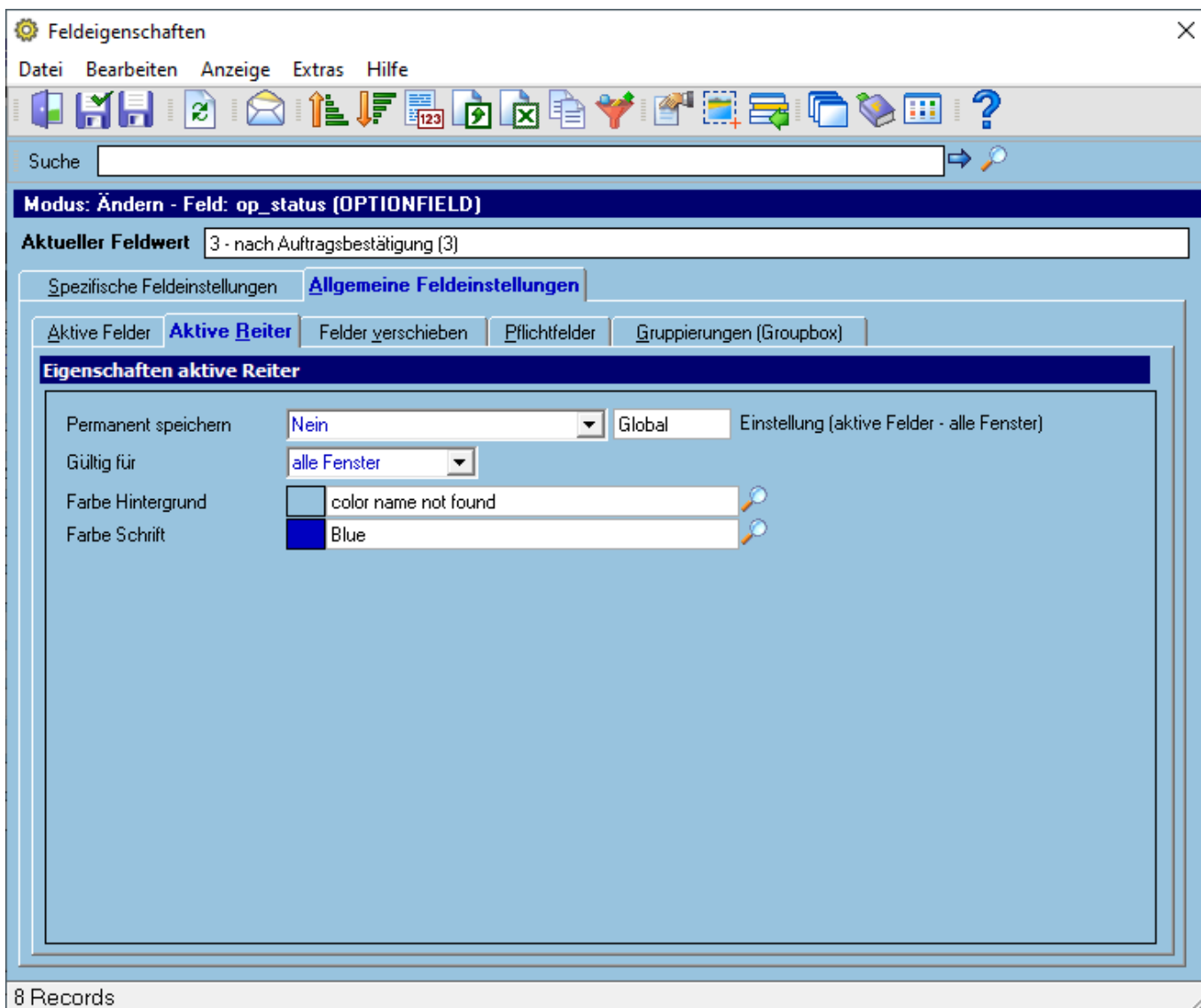


## Felder

<b>Permanent speichern</b>	<b>Mögliche Auswahlen sind:</b> <u>Nein(default)</u> Einstellungen werden nur temporär für das derzeitige Frame gespeichert. <u>Speicherung für Benutzer</u> Einstellungen werden nur für den derzeitigen Benutzer gespeichert. <u>Speicherung für Mandant</u> Einstellungen werden Global für alle Benutzer gespeichert.
<b>Gültig für</b>	<b>Mögliche Auswahlen sind:</b> <u>alle Fenster(default)</u> Einstellungen werden für alle Fenster gespeichert <u>aktuelles Fenster</u> Einstellungen werden nur für das aktuelle Fenster gespeichert
<b>Farbe Hintergrund</b>	Hier kann die Hintergrundfarbe eingestellt werden
<b>Farbe Schrift</b>	Hier kann die Schriftfarbe eingestellt werden

### Reiter Aktive Reiter

Hier kann die Darstellung des momentan aktiven Reiters gewählt werden.



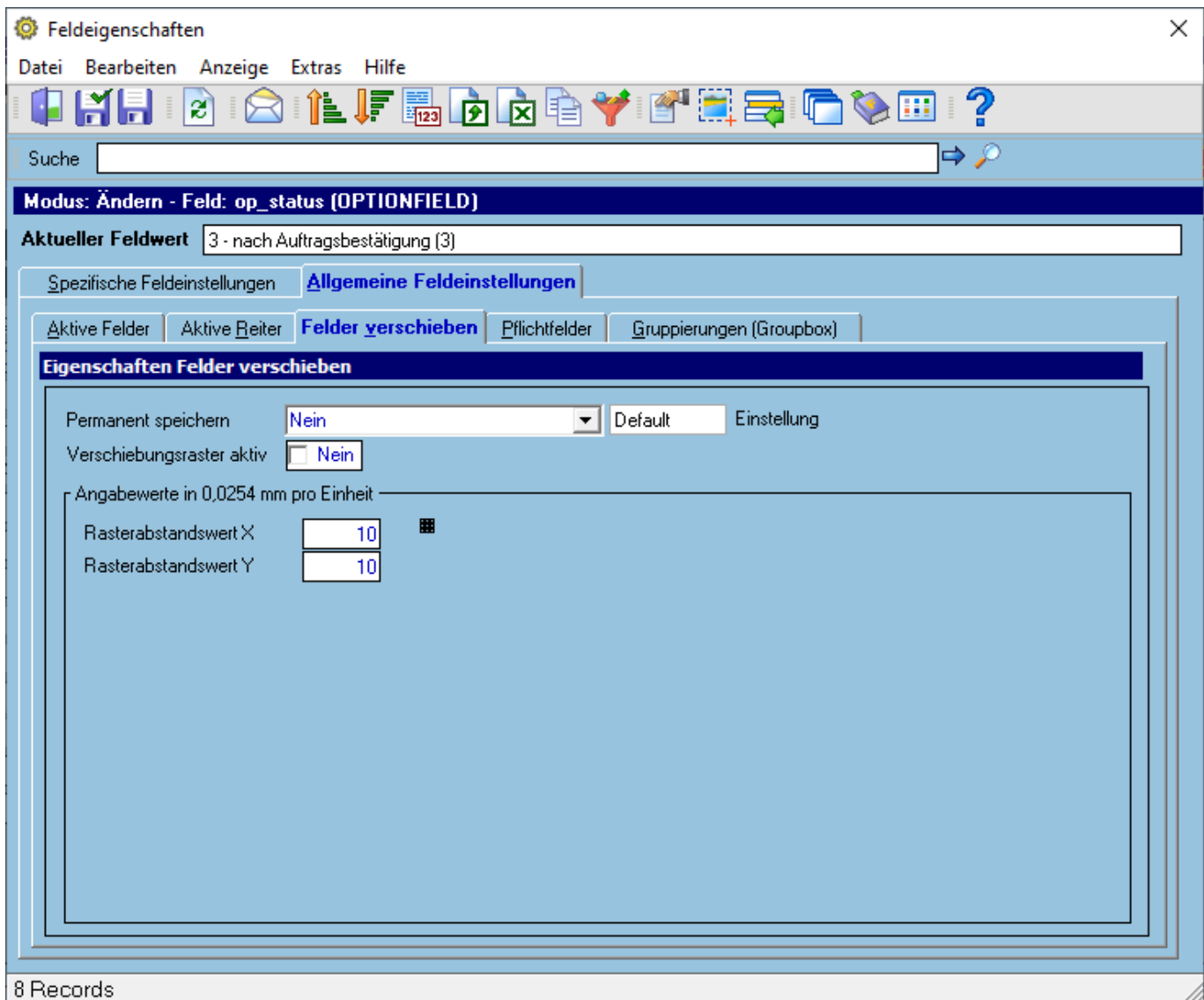
## Felder

<b>Permanent speichern</b>	<b>Mögliche Auswahlen sind:</b> Nein(default) Einstellungen werden nur temporär für das derzeitige Frame gespeichert. <u>Speicherung für Benutzer</u> Einstellungen werden nur für den derzeitigen Benutzer gespeichert. <u>Speicherung für Mandant</u> Einstellungen werden Global für alle Benutzer gespeichert.
<b>Gültig für</b>	<b>Mögliche Auswahlen sind:</b> <u>alle Fenster(default)</u> Einstellungen werden für alle Fenster gespeichert <u>aktuelles Fenster</u> Einstellungen werden nur für das aktuelle Fenster gespeichert
<b>Farbe Hintergrund</b>	Hier kann die Hintergrundfarbe eingestellt werden
<b>Farbe Schrift</b>	Hier kann die Schriftfarbe eingestellt werden

## Reiter Felder verschieben

Hier kann ein Verschiebungsraster aktiviert werden, um das Verschieben der Felder im „Spalten verschieben“ - Modus zu regulieren.

Gewählte und gespeicherte Einstellungen betreffen immer alle Fenster.

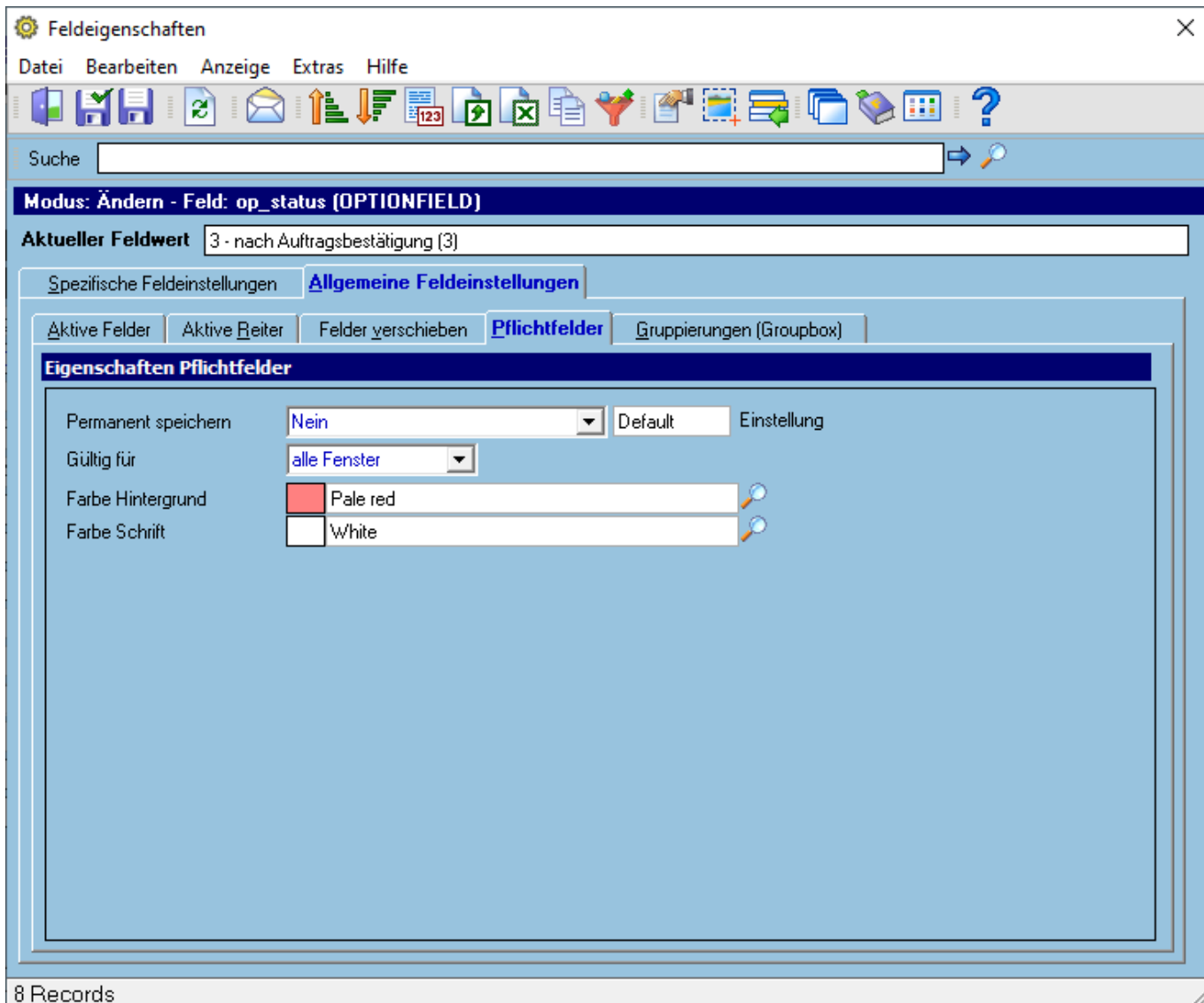


**Felder**

<p><b>Permanent speichern</b></p>	<p><b>Mögliche Auswahlen sind:</b>                  Nein(default)                  Einstellungen werden nur temporär für das derzeitige Frame gespeichert.  <u>Speicherung für Benutzer</u>                  Einstellungen werden nur für den derzeitigen Benutzer gespeichert.  <u>Speicherung für Mandant</u>                  Einstellungen werden global für alle Benutzer gespeichert.</p>
<p><b>Verschiebungsraster aktiv</b></p>	<p><b>Mögliche Auswahlen sind:</b>                  Nein(default)                  Das Verschiebungsraster ist inaktiv  <u>Ja</u>                  Das Verschiebungsraster ist aktiv</p>
<p><b>Rasterabstandswert X</b></p>	<p>Bestimmt den Rasterabstand in X-Richtung</p>
<p><b>Rasterabstandswert Y</b></p>	<p>Bestimmt den Rasterabstand in Y-Richtung</p>

**Reiter Pflichtfelder (hinzugefügt am 30.08.2021)**

Hier kann die farbliche Darstellung von Pflichtfelder im aktuellen Fenster / in allen Fenstern definiert privat/global gespeichert werden.

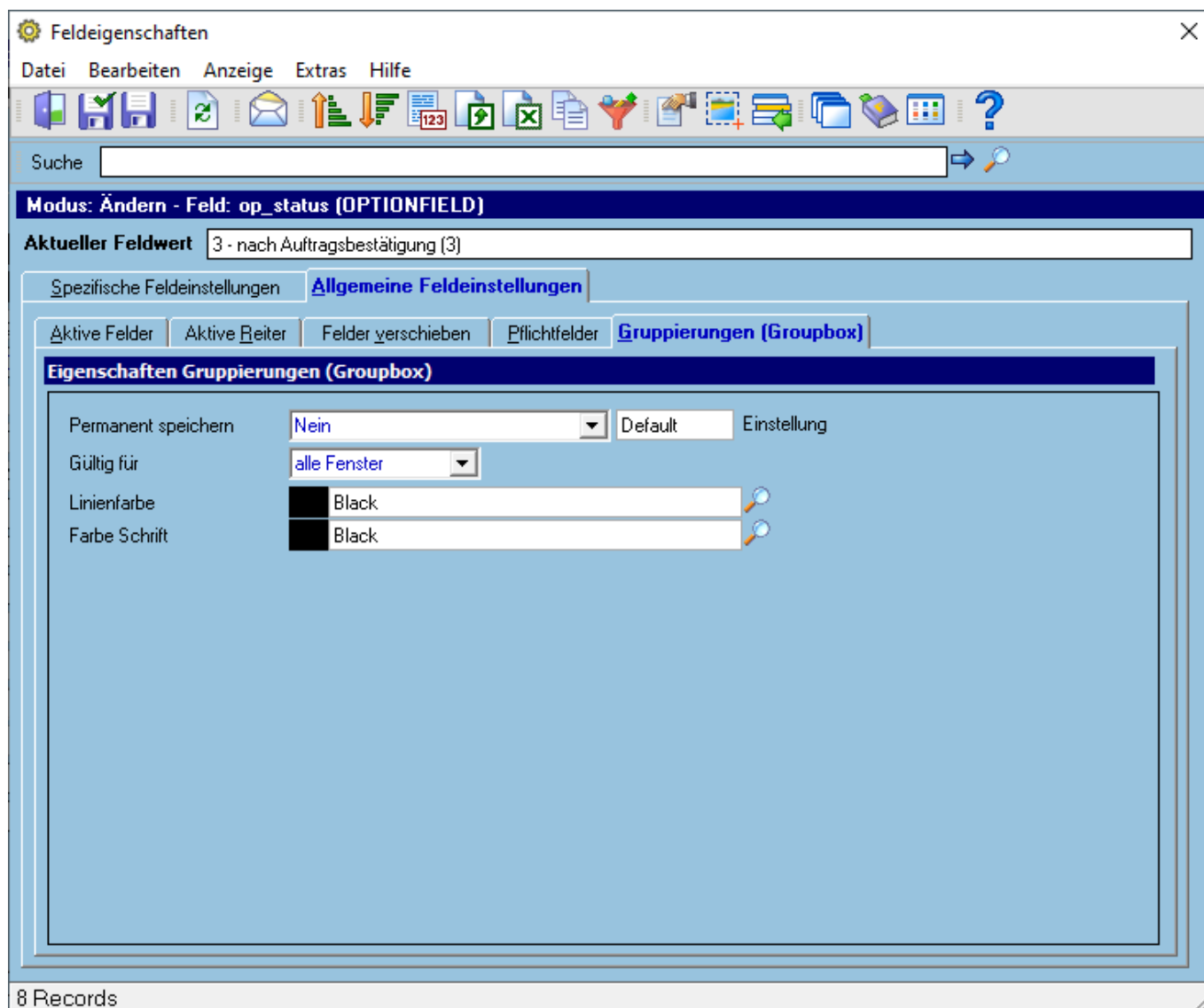


### Felder

<b>Permanent speichern</b>	<p><b>Mögliche Auswahlen sind:</b>                  Nein(default)                  Einstellungen werden nur temporär für das derzeitige Frame gespeichert.  <u>Speicherung für Benutzer</u>                  Einstellungen werden nur für den derzeitigen Benutzer gespeichert.  <u>Speicherung für Mandant</u>                  Einstellungen werden Global für alle Benutzer gespeichert.</p>
<b>Gültig für</b>	<p><b>Mögliche Auswahlen sind:</b>                  alle Fenster(default)                  Einstellungen werden für alle Fenster gespeichert                  aktuelles Fenster                  Einstellungen werden nur für das aktuelle Fenster gespeichert</p>
<b>Farbe Hintergrund</b>	Hier kann die Hintergrundfarbe des Pflichtfelds eingestellt werden
<b>Farbe Schrift</b>	Hier kann die Schriftfarbe des Pflichtfelds eingestellt werden

## Reiter Gruppierungen (Groupbox) (hinzugefügt am 30.08.2021)

Hier kann die farbliche Darstellung von Gruppierungsfeldern im aktuellen Fenster / in allen Fenstern definiert privat/global gespeichert werden.



### Felder

<p><b>Permanent speichern</b></p>	<p><b>Mögliche Auswahlen sind:</b>  <u>Nein(default)</u>                  Einstellungen werden nur temporär für das derzeitige Frame gespeichert.  <u>Speicherung für Benutzer</u>                  Einstellungen werden nur für den derzeitigen Benutzer gespeichert.  <u>Speicherung für Mandant</u>                  Einstellungen werden Global für alle Benutzer gespeichert.</p>
<p><b>Gültig für</b></p>	<p><b>Mögliche Auswahlen sind:</b>  <u>alle Fenster(default)</u>                  Einstellungen werden für alle Fenster gespeichert  <u>aktuelles Fenster</u>                  Einstellungen werden nur für das aktuelle Fenster gespeichert</p>
<p><b>Farbe Hintergrund</b></p>	<p>Hier kann die Hintergrundfarbe der Gruppierungsfelder eingestellt werden</p>

<b>Farbe Schrift</b>	Hier kann die Schriftfarbe der Gruppierungsfelder eingestellt werden
----------------------	--

## Menüpunkte

<b>Datei</b>	<a href="#">Informationen zum Menüpunkt "Datei"</a>
<b>Bearbeiten</b>	<a href="#">Informationen zum Menüpunkt "Bearbeiten"</a>
Zurücksetzen Feldberechtigung → Privat (Benutzer)	Setzt die für den cimERP-Benutzer gespeicherte Feldberechtigung zurück.
Zurücksetzen Feldberechtigung → Global (Mandant)	Setzt die für das cimERP gespeicherte Feldberechtigung zurück.
Zurücksetzen Feldfarbe → Privat (Benutzer)	Setzt die für den cimERP-Benutzer gespeicherte Feldfarbe zurück.
Zurücksetzen Feldfarbe → Global (Mandant)	Setzt die für das cimERP gespeicherte Feldfarbe zurück.
Zurücksetzen Feldtitel/-Tooltip	Setzt den für das cimERP gespeicherte Feldtitel/-Tooltip zurück.
Zurücksetzen Einstellung aktive Felder → Farben für aktuelles Fenster → Privat (Benutzer)	Setzt die für den cimERP-Benutzer gespeicherte aktive Feldfarbe für das aktuelle Fenster zurück.
Zurücksetzen Einstellung aktive Felder → Farben für aktuelles Fenster → Global (Mandant)	Setzt die für das cimERP gespeicherte aktive Feldfarbe für das aktuelle Fenster zurück.
Zurücksetzen Einstellung aktive Felder → Farben für alle Fenster → Privat (Benutzer)	Setzt die für den cimERP-Benutzer gespeicherte aktive Feldfarbe für alle Fenster zurück.
Zurücksetzen Einstellung aktive Felder → Farben für alle Fenster → Global (Mandant)	Setzt die für das cimERP gespeicherte aktive Feldfarbe für alle Fenster zurück.
Zurücksetzen Einstellung aktive Reiter → Farben für aktuelles Fenster → Privat (Benutzer)	Setzt die für den cimERP-Benutzer gespeicherte aktive Reiterfarbe für das aktuelle Fenster zurück.
Zurücksetzen Einstellung aktive Reiter → Farben für aktuelles Fenster → Global (Mandant)	Setzt die für das cimERP gespeicherte aktive Reiterfarbe für das aktuelle Fenster zurück.
Zurücksetzen Einstellung aktive Reiter → Farben für alle Fenster → Privat (Benutzer)	Setzt die für den cimERP-Benutzer gespeicherte aktive Reiterfarbe für alle Fenster zurück.
Zurücksetzen Einstellung aktive Reiter → Farben für alle Fenster → Global (Mandant)	Setzt die für das cimERP gespeicherte aktive Reiterfarbe für alle Fenster zurück.
Zurücksetzen Eigenschaften Felder verschieben → Privat (Benutzer)	Setzt die für den cimERP-Benutzer gespeicherte Konfiguration zum Modus „Felder verschieben“ zurück.
Zurücksetzen Eigenschaften Felder verschieben → Global (Mandant)	Setzt die für das cimERP gespeicherte Konfiguration zum Modus „Felder verschieben“ zurück.
Zurücksetzen Eigenschaften Pflichtfelder → Farben für aktuelles Fenster → Privat (Benutzer)	Setzt die für den cimERP-Benutzer gespeicherte Darstellung der Pflichtfelder für das aktuelle Fenster zurück.
Zurücksetzen Eigenschaften Pflichtfelder → Farben für aktuelles Fenster → Global (Mandant)	Setzt die für den cimERP-Benutzer gespeicherte Darstellung der Pflichtfelder für das aktuelle Fenster zurück.
Zurücksetzen Eigenschaften Pflichtfelder → Farben für alle Fenster → Privat (Benutzer)	Setzt die für den cimERP-Benutzer gespeicherte Darstellung der Pflichtfelder für alle Fenster zurück.
Zurücksetzen Eigenschaften Pflichtfelder → Farben für alle Fenster → Global (Mandant)	Setzt die für den cimERP-Benutzer gespeicherte Darstellung der Pflichtfelder für alle Fenster zurück.

Zurücksetzen Eigenschaften Gruppierungen (Groupbox) → Farben für aktuelles Fenster → Privat (Benutzer)	Setzt die für den cimERP-Benutzer gespeicherte Darstellung der Gruppierungen (Groupbox) für das aktuelle Fenster zurück.
Zurücksetzen Eigenschaften Gruppierungen (Groupbox) → Farben für aktuelles Fenster → Global (Mandant)	Setzt die für den cimERP-Benutzer gespeicherte Darstellung der Gruppierungen (Groupbox) für das aktuelle Fenster zurück.
Zurücksetzen Eigenschaften Gruppierungen (Groupbox) → Farben für alle Fenster → Privat (Benutzer)	Setzt die für den cimERP-Benutzer gespeicherte Darstellung der Gruppierungen (Groupbox) für alle Fenster zurück.
Zurücksetzen Eigenschaften Gruppierungen (Groupbox) → Farben für alle Fenster → Global (Mandant)	Setzt die für den cimERP-Benutzer gespeicherte Darstellung der Gruppierungen (Groupbox) für alle Fenster zurück.
<b>Extras</b>	<a href="#">Informationen zum Menüpunkt "Extras"</a>
<b>Hilfe</b>	<a href="#">Informationen zum Menüpunkt "Hilfe"</a>

## Buttons

[Informationen zu den "Buttons"](#)

[Feldeigenschaften](#), [cd allg exe](#), [cdfv field properties detail](#)

From:  
<http://172.30.2.91/> - **cimERP Online Hilfe**

Permanent link:  
[http://172.30.2.91/doku.php?id=cimerp:0010\\_allgemein:0060\\_look\\_and\\_feel:0060\\_feldeigenschaften](http://172.30.2.91/doku.php?id=cimerp:0010_allgemein:0060_look_and_feel:0060_feldeigenschaften)

Last update: **31.01.2023 14:22:19**

