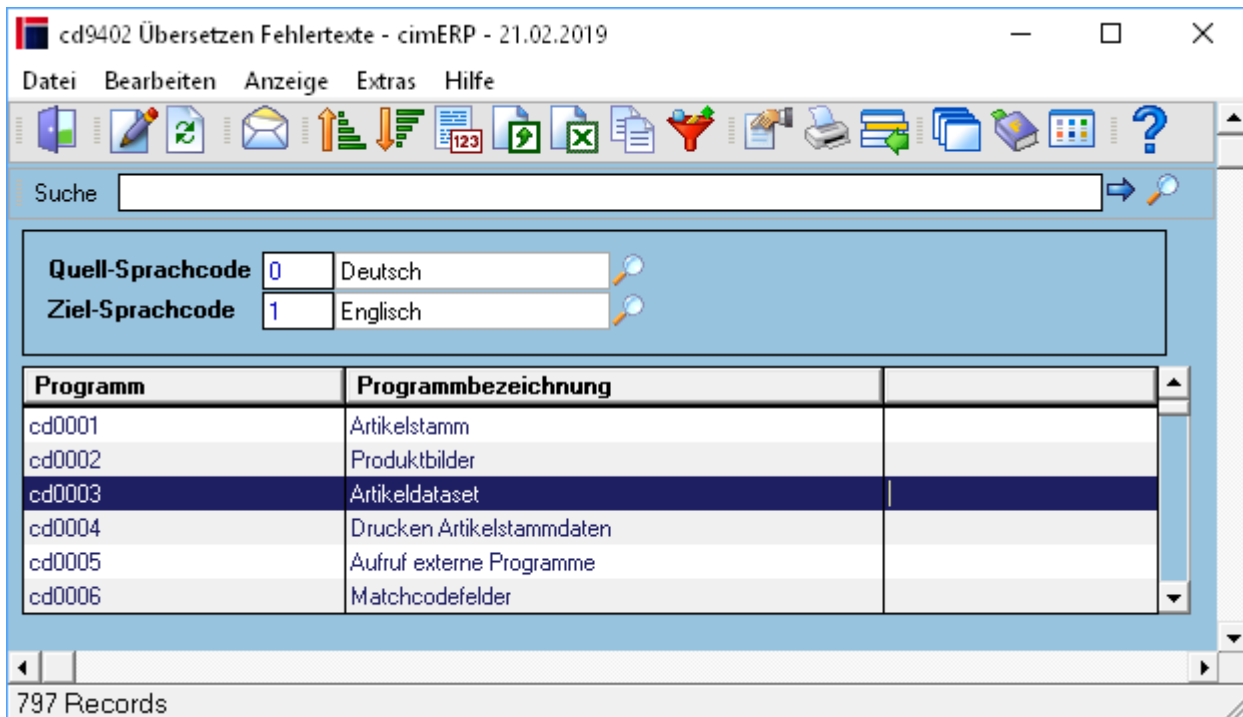


Übersetzen Fehlertexte (cd9402)

Mit Hilfe dieses Programms erfolgt die Übersetzung der Textkonstanten „Fehlertexte cimERP“ in verschiedene Oberflächensprachen. In der Übersichtsmaske erfolgt die Auswahl der Zielsprache, in welche die entsprechenden Textkonstanten übersetzt werden sollen.



Felder

Quell-Sprachcode	Auswahl der Quellsprache
Ziel-Sprachcode	Auswahl der Sprache, für welche die Übersetzung verwaltet werden soll.

Tabelle

Programm	cimERP Programmnummer, für welches die Fehlertexte übersetzt werden sollen
Programmbezeichnung	cimERP Programmbezeichnung

Menüpunkte

Datei	Informationen zum Menüpunkt "Datei"
Bearbeiten	Informationen zum Menüpunkt "Bearbeiten"
Auswahl Art	Mögliche Werte sind: <i>Standard:</i> Es werden alle Standardfehlertexte angezeigt. <i>Individuelle:</i> Es werden nur die individuellen Fehlertexte angezeigt.

Auswahl Anzeige	Mögliche Werte sind: <i>Alle Texte:</i> Es werden alle Fehlertexte angezeigt. <i>Übersetzte:</i> Es werden nur die Fehlertexte angezeigt, für die es eine Übersetzung gibt. <i>Nicht übersetzte:</i> Es werden nur die Fehlertexte angezeigt, für die es noch keine Übersetzung gibt.
Anzeige	Informationen zum Menüpunkt "Anzeige"
Extras	Informationen zum Menüpunkt „Extras“
Hilfe	Informationen zum Menüpunkt "Hilfe"

Buttons

[Informationen zu den "Buttons"](#)

[FREM, cd9402, cdf 9402 01](#)

From:
<http://172.30.2.91/> - **cimERP Online Hilfe**

Permanent link:
http://172.30.2.91/doku.php?id=cimerp:0010_allgemein:0050_fremdsprache:0020_fehlertexte:start

Last update: **25.06.2021 18:17:46**

