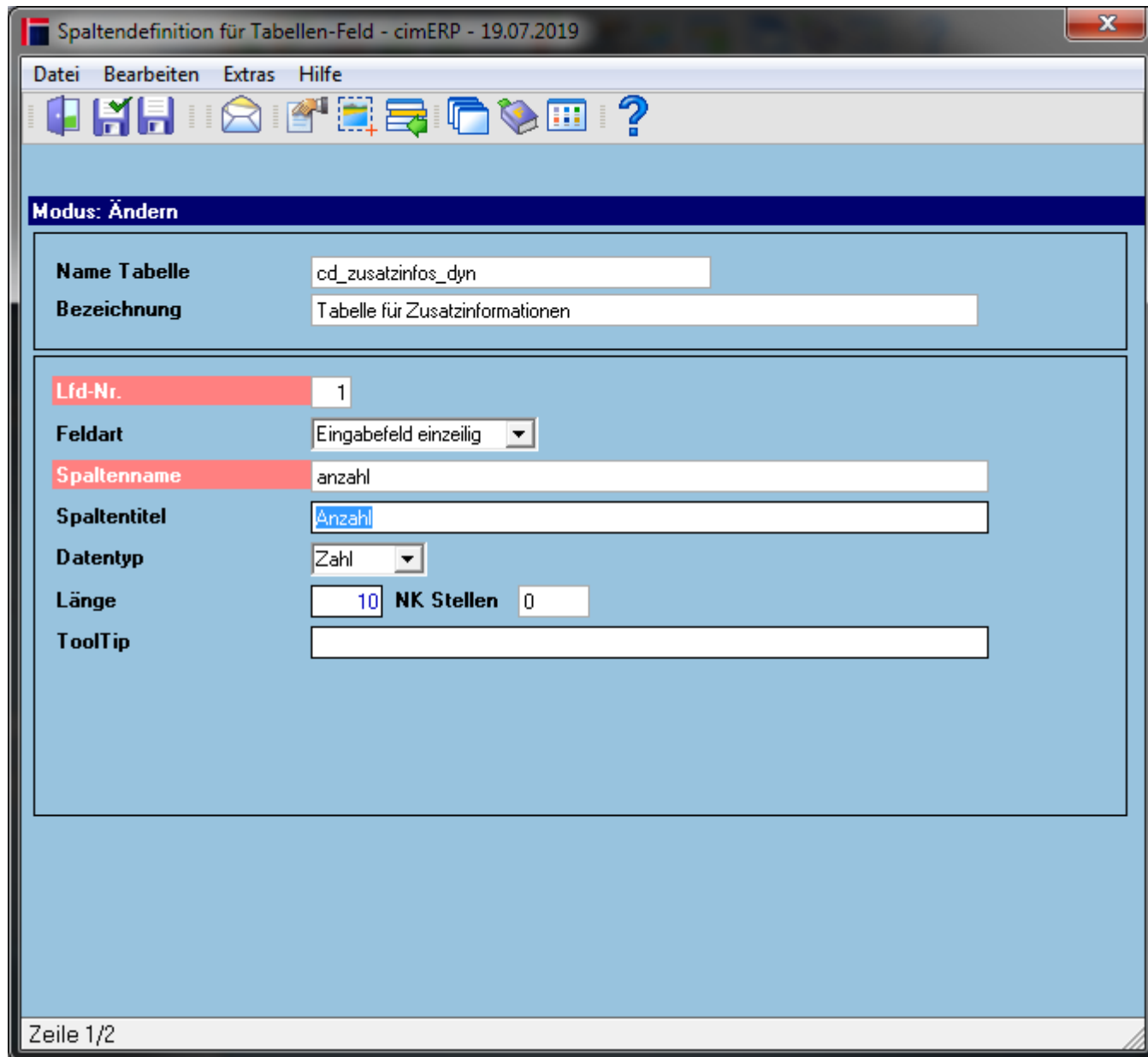
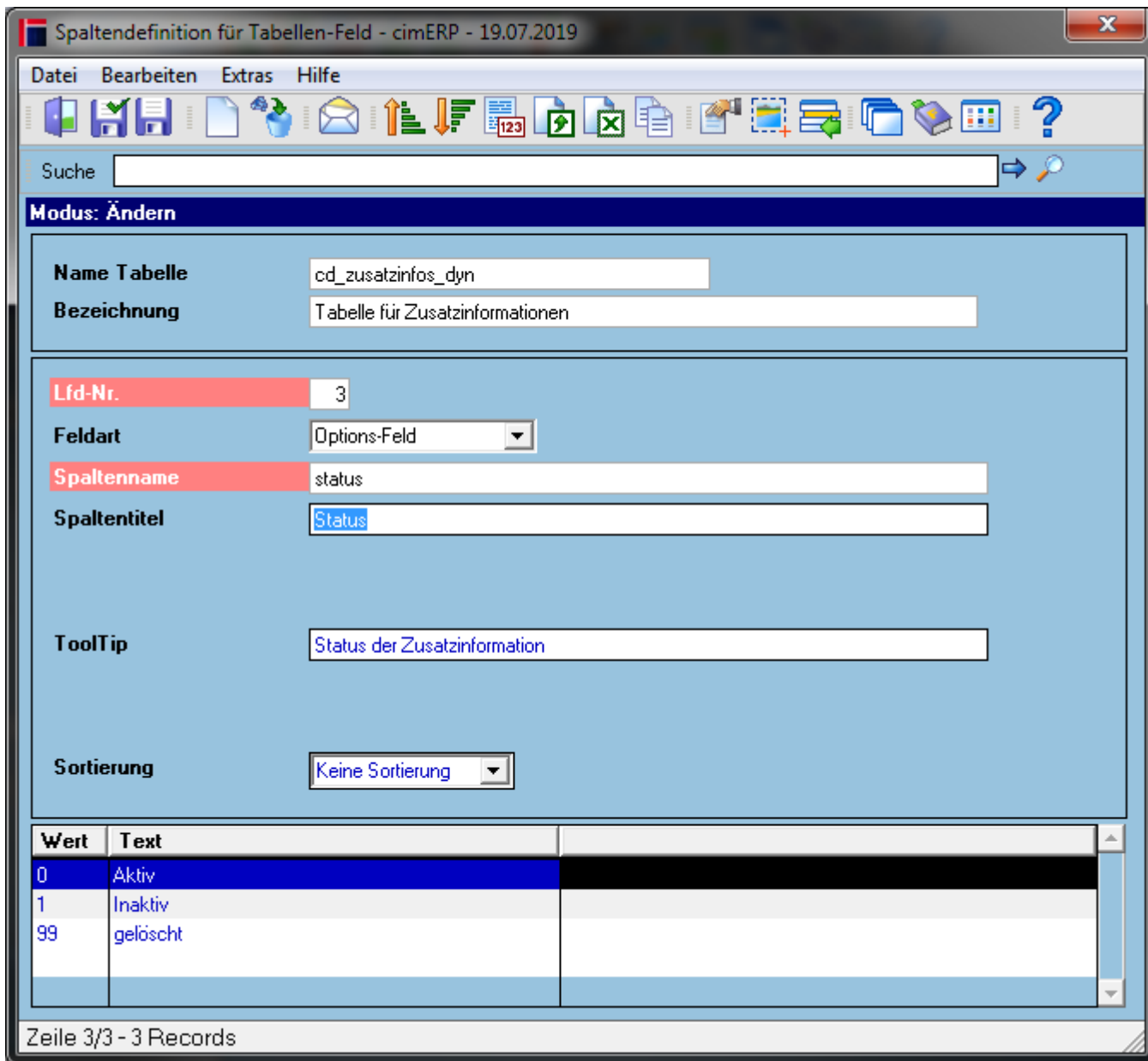


Dynamische Felder - Spaltendefinition für Tabellen-Feld

Hier werden die Daten für die Tabellen-Spalte eingegeben.



In diesem Screenshot ist die gleiche Verwaltungsmaske zu sehen. Dieses Mal für die Feldart „Options-Feld“.



Felder

Name Tabelle	Name der dynamischen Tabelle (Format: <kk_XXXXXX_dyn>, mit wobei=Kundenkürzel)
Bezeichnung	Bezeichnung für die dynamische Tabelle
Lfd-Nr.	Fortlaufende Nummer der Tabellenspalte
Feldart	Mögliche Werte sind: Eingabefeld einzeilig Toggle-Feld Options-Feld
Spaltenname	interner Spaltenname
Spaltentitel	Spaltentitel für die Anzeige
Datentyp	Mögliche Werte sind: <u>Zahl</u> <u>Text</u> <u>Datum</u>
Nullable	Kennzeichen, ob Spalte „null“-Werte enthalten darf

NK Stellen	Dieses Feld ist nur für Zahlenfelder verfügbar. Wird hier eine Null eingetragen, so wird das entsprechende Feld als Integer Feld in der Datenbank angelegt. Ansonsten wird das Feld als Gleitkommazahl angelegt. Die Visualisierung des Felds stellt entsprechend nur die spezifizierten Nachkommstellen dar.
Länge	Das Feld definiert die Länge des Feldes in der Anzeige. Dieses Feld ist nicht für Datumsfelder verfügbar.
max. Länge	Dieses Feld ist nur für Textfelder verfügbar. Das Feld definiert die Länge des Feldes in der Datenbank und für Zahlenfelder die Länge in der Anzeige.
Formatstring	optionaler Formatstring
ToolTip	optionaler Tooltiptext
Sortierung	optionale Sortierung der Werte innerhalb eines Options-Feld
Werte-Tabelle	Angabe der verschiedenen Auswahlwerte (Wert und zugehörigen Text) für beispielsweise Options-Felder. Bei Neuanlage wird die Auswahl „0“ (Default) vorbelegt.

Menüpunkte

Datei	Informationen zum Menüpunkt "Datei"
Bearbeiten	Informationen zum Menüpunkt "Bearbeiten"
Extras	Informationen zum Menüpunkt "Extras"
Hilfe	Informationen zum Menüpunkt "Hilfe"

Buttons

[Informationen zu den "Buttons"](#)

[cd allg exe, cdfr dyn field tablecol](#)

From: <http://172.30.2.91/> - **cimERP Online Hilfe**

Permanent link: http://172.30.2.91/doku.php?id=cimerp:0010_allgemein:0040_dynamische_felder:0040_dynamische_tabelle

Last update: **25.06.2021 18:17:46**

