

Oberfläche cimERP

Die Oberfläche von cimERP unterteilt sich in zwei Fenster:

- **Der Navigator:** Der Navigator ermöglicht den Zugriff auf alle Programme und Funktionalitäten von cimERP.
- **Das Programmfenster (Mainframe):** Diese Maske definiert, wie aufgerufene Masken dargestellt werden.

Es gibt zwei Darstellungs-Modi für Programmfenster in cimERP:

1. Das Programmfenster ist am Navigator angedockt. Jede geöffnete Maske vergrößert sich automatisch auf die Größe des Programmfensters. Eventuell vorher gestartete Masken werden von dem neu gestarteten Fenster überlagert.
2. Das Programmfenster ist vom Navigator abgedockt. Jede geöffnete Maske kann über eine andere Größe verfügen. Es können mehrere Fenster nebeneinander dargestellt werden.

Das Programmfenster

Beschreibung des Programmfensters

Das Programmfenster, das nach dem Starten im angedockten Zustand auf der rechten Seite des Navigators erscheint, legt die Größe der Masken der zu startenden Programme fest.

Hinweis:

Beim gleichzeitigen Arbeiten mit fremden Applikationen (z.B. Microsoft Word) kann es vorkommen, dass Masken von cimERP im Hintergrund verschwinden, wenn der Navigator wieder in den Vordergrund geholt wird, da aus Performancegründen jeweils nur immer das zuletzt aktive Fenster in den Vordergrund gestellt wird. Durch die Aktion „Andocken“ werden alle Masken wieder in den Vordergrund geholt, auf die Größe des Programmfensters gebracht und am Navigator angedockt.

Um auch das Arbeiten mit kleinen Bildschirmen zu ermöglichen, kann das Programmfenster abgedockt werden. Die Masken werden dann hintereinander aufgerufen. Das Programmfenster verschwindet und die Masken werden in der Standardgröße aufgerufen, falls nicht für die Maske über dessen Einstellungsmenü eine andere Größe festgelegt wurde.

Achtung:

Im angedockten Zustand spielen die für eine Maske abgespeicherten Fensterkoordinaten keine Rolle. Es wird immer auf die Größe des Programmfensters gezoomt.

Maske Navigator

Der Navigator ist Teil einer integrierten Arbeitsumgebung für den Sachbearbeiter, die jeweils für dessen Rolle im Unternehmen konfiguriert und abgespeichert werden kann. Die Integration eines Webbrowsers macht den cimERP Navigator zu einem einheitlichen Portal, über den der Anwender alle

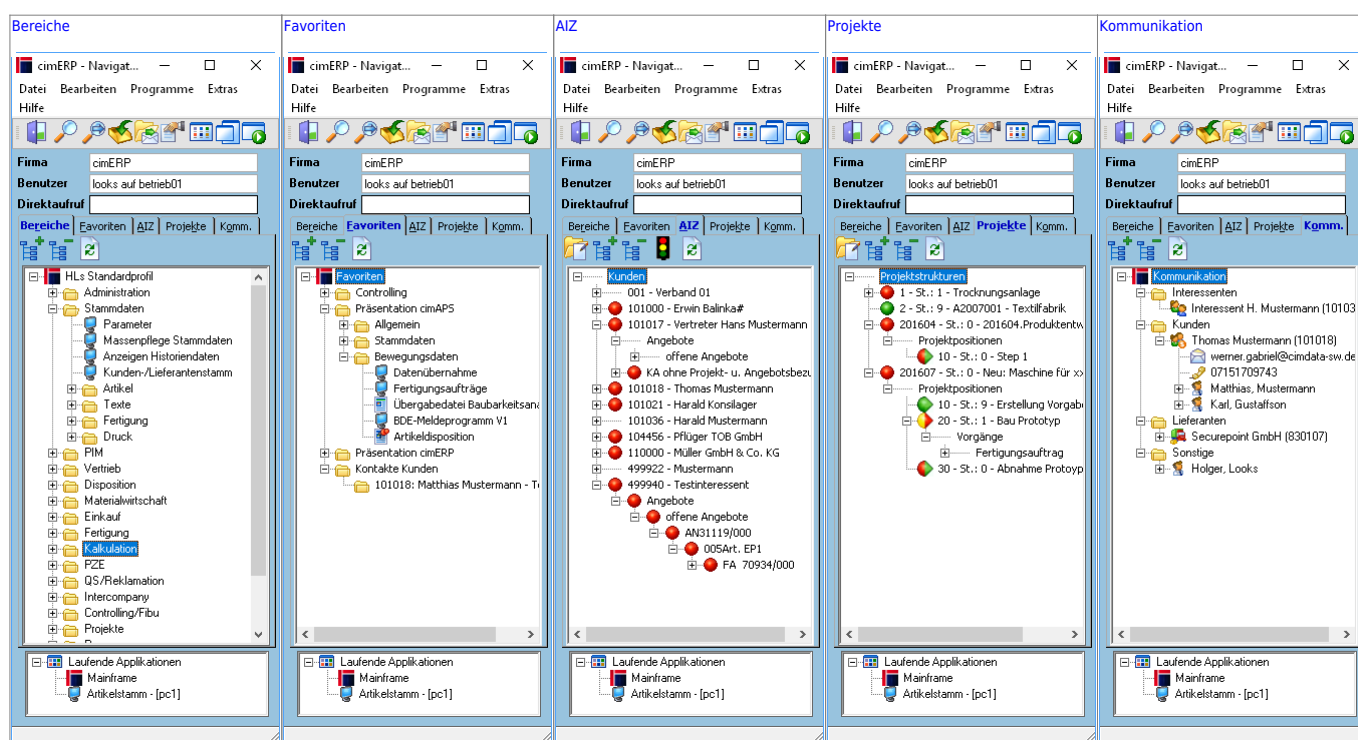
für ihn relevanten Applikationen und Ressourcen im Intra- und Internet abrufen kann. Der Navigator ermöglicht es, entweder mit dem vorgegebenen Sachbearbeitermenü oder mit den sogenannten Favoriten zu arbeiten. Das Favoritenkonzept ermöglicht es einem Benutzer, sich ein eigenes Menü aufzubauen.

Weiterhin kann das Auftragsinformationszentrum (AIZ) eingeblendet werden. Über den Navigator lassen sich alle dem Sachbearbeiter zugeteilten Applikationen starten und kontrollieren.

Auf dem Navigator befinden sich:

- Menüzeile
- Buttonzeile (Toolbar)
- Direktaufruf Programm

Darunter gibt es 5 Reiter:

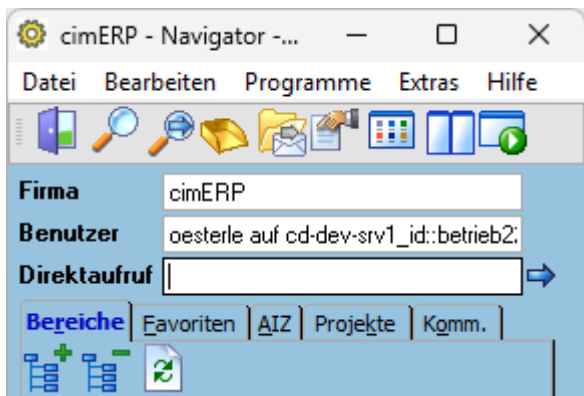


Die Reiter Bereiche und Favoriten verfügen über das Fenster **Programmauswahl**. Im unteren Teil werden die **Laufenden Programme** angezeigt.

Felder

Firma	Anzeigefeld Dieses Feld zeigt den aktuellen Mandanten (Firma) an.
Benutzer	Anzeigefeld Dieses Feld zeigt den aktuellen, an cimERP angemeldeten Benutzer an.

Direktaufruf



Direktaufruf	<p>Jedes cimERP Programm kann über ein Programmkürzel aufgerufen werden. Der Schnellzugriff erfolgt über das Feld Direktzugriff. Wird hier z.B. „ART“ eingegeben, so wird sofort das Programm Artikelstamm aufgerufen. Die Zuordnung des Programm Kürzels kann vom Anwender selbst im Programm Zentralmenü vorgenommen werden. Weiterhin kann in diesem Feld mit Teilen einer Menüzeile oder mit der Programmnummer direkt ein Programm gestartet werden (z. B. Eingabe von „Bestellung“ bzw. „cd3001“ für den Start des Programms „Bestellungen“). Die Nutzung des Platzhalters „%“ ist ebenfalls möglich (z. B. „Bes%lung“)</p> <p>Der Pfeil-Button ermöglicht die Weitersuche nach dem eingegebenen Suchbegriff, wenn es sich nicht um eine Programmnummer handelt. (Wie mit dem Weitersuche-Button in der Button-Leiste und im Bearbeiten-Menü und dem zugehörigen Tastenkürzel)</p>
---------------------	---

Bereiche

In diesem Reiter werden in einer Baumstruktur alle Programme für einen Sachbearbeiter angezeigt. Dabei kann es sich sowohl um cimERP Applikationen, als auch um Links zu Internetseiten, beispielsweise Katalogen oder Marktplätzen handeln. Voraussetzung für die Anzeige ist, dass der Sachbearbeiter über die notwendigen Berechtigungen verfügt (s. Programm [Benutzerverwaltung](#)).

Folgende Punkte gelten:

Alle Programme sind in einer Baumstruktur angeordnet. Eine zusätzliche Strukturierung erfolgt über die Bereiche. Dabei können die verschiedenen Bereiche (Module) einzeln aufgeklappt werden.

Die Programme sind nach ihrer Art unterschiedlich mit Icons dargestellt (Verwaltung, Dialogprogramme, Druckaufrufe, Aktionen).






Jedes Programm kann mehrmals gestartet werden. ([Kontextmenü - Neue Instanz starten](#)).

Innerhalb des Reiters kann über die Suchfunktion (Menüpunkt [Bearbeiten - Suchen](#)) in den Programmen (nach Funktion und Programmnummer) gesucht werden.

Bereits geöffnete Anwendungen werden grün hinterlegt angezeigt.

Das zugeordnete Icon vor einer Applikation zeigt an, um welchen Typ von Applikation es sich handelt. Mögliche Icons sind:

	Verwaltungsprogramm
	Internet Link

	Dialogprogramm
	individueller Crystal Report
	Druckprogramm
	externes Programm
	Aktion

Durch einen Doppelklick auf den entsprechenden Menüpunkt wird die Applikation gestartet. Das Icon erscheint grün.

In der Ansicht [Laufende Programme](#) wird ein entsprechender Eintrag für die neu gestartete Programminstanz gestartet. Soll eine zweite Programminstanz desselben Programms gestartet werden, so kann dies über das Kontextmenü „Neue Instanz starten“ erfolgen.

Sind mehrere Applikationen aktiv und es wird auf den Menüpunkt für eine laufende Applikation in der Ansicht „Bereiche“ doppelgeklickt, erscheint die zuletzt aufgerufene Instanz der Applikation. In der Ansicht „Laufende Programme“ werden immer alle Programminstanzen angezeigt. Soll also eine andere Programminstanz aktiviert werden, so muss dies über die Ansicht „Laufende Applikationen“ geschehen.

Favoriten

In diesem Reiter werden in einer Baumstruktur alle von einem Sachbearbeiter angelegten Favoriten angezeigt. Das Favoritenkonzept ermöglicht es somit einem Benutzer, sich ein eigenes Menü aufzubauen und damit z.B. den Zugriff auf einzelne Programme zu beschleunigen oder die Anordnung der Programme an die eigene Arbeitsweise anzupassen.

Um einen Menüpunkt aus dem Reiter „Bereich“ in den Reiter „Favoriten“ zu übernehmen ist Folgendes zu tun:

1. Auswahl eines Menüpunkts im Reiter „Bereiche“
2. Betätigen der rechten Maustaste im nun erscheinenden Kontextmenü Auswahl des Menüpunkts „Kopieren“
3. Aktivieren des Reiters „Favoriten“, Auswahl des Ordners, in dem der Menüpunkt eingefügt werden soll
4. Auswahl des Menüpunkts „Einfügen“ aus dem Kontextmenü

Die Bezeichnung des Programms und der Ordner kann in den Favoriten frei angepasst werden (Menüpunkt „Labeltext editieren“ im Kontextmenü der Favoriten).

Im Unterschied zu den Bereichen können ein und dasselbe Programm mehrmals in den Favoriten vorkommen (z.B. um in verschiedenen Kontexten bzw. Ordnern benutzt zu werden).

Über den Menüpunkt „Datei - Favoriten - Speichern“ können die Favoriten abgespeichert werden.

Kontextmenü - Reiter Favoriten





Sortieren nach	Über die Sortierung ist es möglich, die angezeigten Einträge innerhalb eines Moduls nach verschiedenen Kriterien zu sortieren.
-----------------------	--

Bezeichnung (Strg-B)	Sortierkriterium ist die Programmbezeichnung
Standardsortierung	Sortierkriterium ist der Standard „Zentralmenü“
Neuen Ordner anlegen	Über diesen Menüpunkt kann ein neuer Ordner im Favoritenbereich angelegt werden.
Labeltext editieren	Über diesen Menüpunkt wird der Text eines Eintrags in den Favoriten bearbeitet.
Ausschneiden	Ein gewählter Menüpunkt wird ausgeschnitten und kann an einer anderen Stelle wieder eingefügt werden.
Kopieren	Ein gewählter Menüpunkt wird kopiert und kann an einer anderen Stelle wieder eingefügt werden.
Einfügen	Über diesen Menüpunkt wird ein kopierter bzw. ausgeschnittener Menüpunkt an einer beliebigen Stelle eingefügt werden.
Löschen (Del)	Ein gewählter Menüpunkt wird gelöscht.
Neue Instanz starten	Bei Aufruf dieses Menüpunkts wird eine neue Instanz des ausgewählten Programms gestartet. Damit ist es möglich, z.B. mehrmals ein bestimmtes Programm zu starten.
Eigenschaften (Strg-E)	Es werden die Eigenschaften des ausgewählten Menüpunkts angezeigt. s. Menüpunkt Eigenschaften im „Kontextmenü - Reiter Bereiche“

AIZ

Das Auftragsinformationszentrum zeigt in einer übersichtlichen Form alle relevanten Informationen zu Kundenaufträgen, Kundenprojekten, Fertigungsaufträgen und zu Kunden an.

Buttons Reiter AIZ

	Aufruf der Maske Auftragsinformationszentrum - Startmaske zur Vorgabe der Einstiegskriterien.
	Aufblättern Ab dem ausgewählten Knoten wird der komplette darunterliegende Baum aufgeblättert.
	Schließen Ab dem ausgewählten Knoten wird der komplette darunterliegende Baum geschlossen.
	Hierüber wird das Programm Basisparameter Auftragsinformationszentrum aufgerufen.

Ein Klick auf einen OP Material oder ein Beistellteil zur Bestellposition öffnet die Maske [Artikeldisposition](#)

Weitere Hinweise zum AIZ siehe [Auftragsinformationszentrum](#)

Kontextmenü - Reiter AIZ

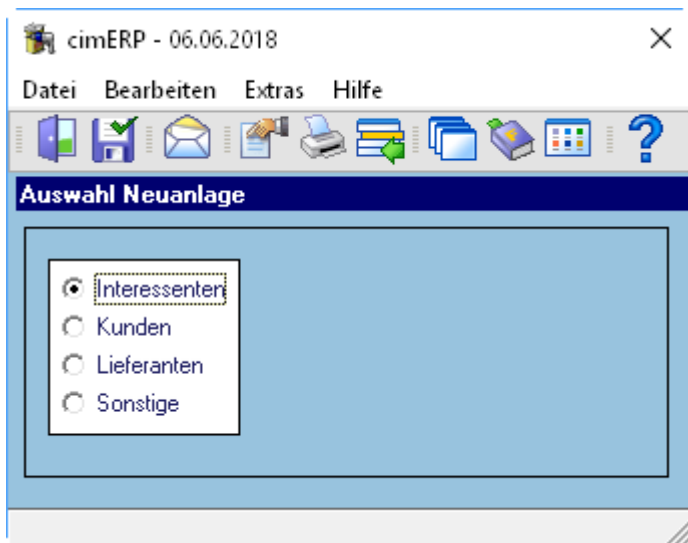
Anzeigen	Abhängig vom gewählten Knoten öffnet die jeweilige Vorgangs-Maske
alle Vorgänge zur Auswahl	Öffnet den markierten Knoten
FA-Pos aktualisieren	
in CRM anzeigen	
in CRM übernehmen	

Projekte

Der Reiter Projekte zeigt in einer übersichtlichen Form alle relevanten Informationen zu in cimERP angelegten Projekten an. Angezeigt werden neben dem Projekt alle zum Projekt gehörenden Projektpositionen.

Kommunikation

Über den Reiter Kommunikation kann der Anwender häufig benutzte Kommunikationsdaten in einer Baumstruktur definieren. Über das Kontextmenü kann auf dem Knoten Kommunikation ein neuer Unterknoten angelegt werden.



Hier stehen die 4 Bereiche

- Interessenten
- Kunden
- Lieferanten und
- Sonstige (freie Einträge ohne cimERP Bezug)

zur Verfügung. Innerhalb der einzelnen Bereiche kann dann entweder ein in cimERP angelegter Geschäftspartner ausgewählt werden oder im Bereich Sonstige ein neuer Kontakt angelegt werden.

Laufende Programme

In diesem Bereich werden alle gestarteten Programm angezeigt. Damit hat der Anwender die Möglichkeit, sehr einfach auf eine gestartete Applikation zuzugreifen. Durch einen Doppelklick auf eine laufende Applikation wird diese in den Vordergrund gebracht. Diese Arbeitsweise empfiehlt sich, wenn das Arbeitsfenster am Navigator angedockt ist, da in diesem Fall immer nur ein Programm sichtbar ist.


Dieses Fenster kann über einen Button geöffnet oder geschlossen werden.


Menüpunkte

Datei	Standardmenüpunkt s. Informationen zum Menüpunkt "Datei"
Favoriten - Speichern	Über diesen Menüpunkt werden alle Änderungen im Reiter Favoriten gespeichert. Die Speicherung erfolgt für den aktuell angemeldeten Benutzer.
Sicherheit - ERP-Kennwort ändern	Hierüber kann das Kennwort eines Anwenders jederzeit verändert werden. Dazu wird in die Maske Kennwortänderung verzweigt.
Sicherheit - Mail-Kennwort ändern	Hierüber kann das Mail-Kennwort eines Anwenders jederzeit verändert werden. Dazu wird in die Maske „Mail-Kennwortänderung“ verzweigt.
Sicherheit - Personal-Kennwort ändern	Hierüber kann das Personalkennwort eines Anwenders jederzeit verändert werden. Dazu wird in die Maske „Personalkennwortänderung“ verzweigt.
Sicherheit - Benutzer wechseln	Es öffnet sich ein neuer Frame, in welchem der Benutzername und das Kennwort eingegeben werden müssen. Nachdem gültige Eingaben getroffen wurden, startet der Navigator mit dem eingegebenen Benutzer neu.
Hardcopy	Bei Auswahl des Menüpunkts „Hardcopy“ wird von der aktuellen cimERP Maske eine Hardcopy angefertigt und auf dem entsprechenden Drucker ausgedruckt. Der Drucker kann aus den in cimERP angelegten Druckern ausgewählt werden. Voreingestellt ist der Drucker aus dem Feld „Hardcopy-Drucker“ des jeweiligen Sachbearbeiters.
Beenden (ESC)	Dieser Menüpunkt beendet cimERP auf dem Client. Voraussetzung für das Beenden von cimERP ist, dass kein weiteres cimERP Programm auf dem Client aktiv ist.
Bearbeiten	Standardmenüpunkt s. Informationen zum Menüpunkt "Bearbeiten"
Suchen (Ctrl+F)	Über diesen Menüpunkt kann nach einem bestimmten Programm gesucht werden.
Weitersuchen (Shift+Ctrl+F)	Die im vorhergehenden Menüpunkt definierte Suche wird wiederholt.
offene Fenster anordnen (Ctrl+M)	Alle geöffneten Fenster werden überlappend angeordnet.
offene Fenster ausrichten (Ctrl+N)	Alle geöffneten Fenster werden verdeckt ausgerichtet.
Navigator immer im Vordergrund	Der Navigator wird so eingestellt, dass er immer über allen anderen Fenstern liegt.
Applikation aktivieren (Ctrl+2)	Der Aufruf dieses Menüpunkts bringt das zuletzt gestartete Fenster in den Vordergrund.
laufende Applikationen anzeigen	Das Fenster „laufende Applikationen“ wird angezeigt.
Bereiche einklappen (F7)	Alle geöffneten Bereiche werden eingeklappt.
Spoolanzeige (Ctrl+4)	Die Spoolanzeige cimERP wird gestartet (s. Programm Spoolanzeige)
Focus in	Dieser Menüpunkt setzt den aktuellen Focus in das jeweils ausgewählte Fenster. Direktaufruf F8 Favoriten Ctrl+1 laufende Applikationen Ctrl+3
Firma wechseln	Dieser Menüpunkt ruft die Maske (s. Matchcode Firmen) zum Mandantenwechsel auf. Voraussetzung für das Wechseln ist, dass kein weiteres cimERP Programm auf dem Client aktiv ist.


Über diesen Meüpunkt kann geprüft werden, ob der Batchhandler aktiv ist.


Batchhandler aktiv

 cimERP Meldung ✕

 Batchjobs-Handler auf Server ist aktiv.

Batchhandler inaktiv

 Fehler. ✕

 A C H T U N G -- Batchjobs-Handler ist nicht aktiv. Bitte vor weiterer Verarbeitung diesen starten.

Batchhandler aktiv?

Über diesen Menüpunkt können verschiedene Optionen angezeigt werden.
Es werden 4 Reiter angezeigt:

Betrieb:

Aktueller Betrieb	betrieb01
Beschreibung	cimERP
Kunden-Name	cimdata
Kunden-Kurzname	cd

Benutzer:

Benutzer	looks
Menü adoptiert von	looks
Start-Betrieb	betrieb01
Experten-Modus	J
Message-Printing	2

Environment:

SessionID	looks_1528213394
Server-Art	3
II_SYSTEM	c:\csw\0penROAD\ingresID
Computer-Name	LT-HL-WIN1









VersionInfo:



CurDir of Process	c:\Cimdata\W4glArchiv\Sonstiges\Lieferant_872000
menue_all_rel6	
II_W4GLPRTFILES	c:\cimdata\w4glprtfiles
II_RMT_VNODE	
Version (cd_allg.dll)	Check-Ghost

Eigenschaften Instanz
(Ctrl+O)

ToDo/Mail erstellen	Startet das Programm ToDo/Mail-Erstellung
Programme	Standardmenüpunkt s. Informationen zum Menüpunkt "Programme"
Systemebene PC	Startet eine Windows Konsole.
Extras	Standardmenüpunkt s. Informationen zum Menüpunkt "Extras"
Mainframe ausblenden	Mit diesem Menüpunkt kann der cimERP-Mainframe unterdrückt werden. Diese Einstellung kann über die Einstellungen→Voreinstellung Fenster für den jeweiligen Benutzer oder Mandant gespeichert werden.
Anzeige Bereich → Sortieren nach Bezeichnung	
Anzeige Bereich → Standardsortierung	
Anzeige Bereich → Alle Rollen anzeigen	Anzeige aller dem Sachbearbeiter zugeordneten Rollenprofile im Reiter Bereiche
Anzeige Bereich → Eigenschaften	
Anzeige AIZ	Hier können Sie auswählen, welche Daten zusätzlich im Auftragsinformationszentrum angezeigt werden sollen. Artikelbezeichnung 1 Artikelbezeichnung 2 Baugruppen Baugruppennummer Arbeitsgänge Arbeitsplatz \Arbeitsplatzbezeichnung Kundenbestellnummer
Anzeige Projekte	
Anzeige Kommunikation	
Letzte Werte - Liste leeren	
Hilfe	Standardmenüpunkt s. Informationen zum Menüpunkt "Hilfe"
Gesamtüberblick	Zeigt den Gesamtüberblick der Hilfe für cimERP an.
Inhalt ... (F1)	Zeigt die Hilfe zum Navigator an.
Info	Zeigt die cimERP Versionsinformationen an.
cimdata software GmbH	Besteht eine Internetverbindung, so wird über diesen Menüpunkt die Webseite der cimdata software aufgerufen.
Umgebungsvariablen	Zeigt die für den Client definierten Umgebungsvariablen an.
QuickSupport	Startet den Quick Support für den aktuellen Client.

Buttonleiste Navigator

	Verlassen Hierüber wird cimERP beendet
	s. Menüpunkt „Bearbeiten - Suchen“
	s. Menüpunkt „Bearbeiten - Weitersuchen“
	Postfach Dieser Button ruft die interne Mailverwaltung des aktuell angemeldeten Benutzers auf (s. Mailverwaltung).
	Mailcockpit
	Eigenschaften Öffnet die Eigenschaftenmaske (Properties) mit den Einstellungen für Masken
	Blendet das Fenster „laufend Programme“ ein bzw. aus.
	Anordnung Fenster

	<p>Über diesen Button kann die Ausrichtung der Anwendungsfenster mit dem Navigator verknüpft oder gelöst werden.</p> <p>Im angedockten Zustand werden alle gestarteten Programme an den Navigator herangezogen. Wird der Navigator vergrößert bzw. verkleinert oder verschoben, so hat das unmittelbaren Einfluss auf die Programmfenster.</p> <p>Wird der Navigator minimiert, minimieren sich auch alle von ihm aus gestarteten Applikationen.</p> <p>Der obere Button zeigt den „nicht angedockten“ Zustand an. Der untere Button zeigt den „angedockten“ Zustand an.</p> <p>Durch Ziehen des Programmfensters mit gedrückter, linker Maustaste wird automatisch in den „nicht angedockten“ Zustand umgeschaltet.</p>
	<p>Start Applikation</p> <p>s. Menüpunkt „Bearbeiten - Applikation aktivieren“</p>

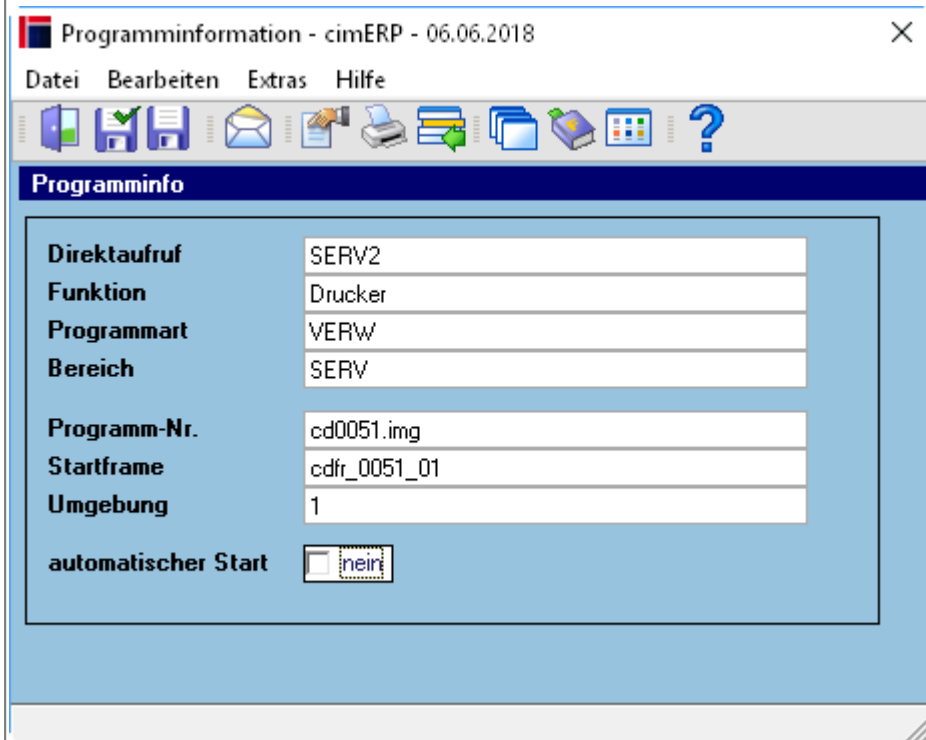
Kontextmenü - Reiter Bereiche

Start Programminstanz

Start Programminstanz	Bei Aufruf dieses Menüpunkts wird eine neue Instanz des ausgewählten Programms gestartet. Damit ist es möglich, z.B. mehrmals ein bestimmtes Programm zu starten.
Rollenprofil Wechseln	Sind dem Sachbearbeiter ein odere mehere Rollenprofile zugeordnet, ist es möglich gezielt zwischen diesen zu wechseln. Hierbei wird der Reiter Bereiche neu aufgebaut.
Sortieren nach	Über die Sortierung ist es möglich, die angezeigten Einträge innerhalb eines Moduls nach verschiedenen Kriterien zu sortieren.
Bezeichnung Strg-B	Sortierkriterium ist die Programmbezeichnung
Standardsortierung	Sortierkriterium ist der Standard „Zentralmenü“
Eintrag Kopieren	Der markierte Menüpunkt wird kopiert und steht dann für die Einfügungsoperation im Bereich Favoriten zur Verfügung.
Aktualisieren	Über diesen Menüpunkt ist es möglich, die angezeigten Programme innerhalb eines Moduls zu aktualisieren. Dies ist notwendig, wenn z.B. im Sachbearbeitermenü ein neues Programm aufgenommen wurde und der Benutzer cimERP nicht neu starten möchte.

Es werden die Eigenschaften des ausgewählten Menüpunkts angezeigt.

Eigenschaften Strg-E



- Programmfenster (Mainframe)
- Programmstart über Barcode (cd9708)

ALLG, cd navigator, cdfr navigator 01

From:
<http://172.30.2.91/> - cimERP Online Hilfe

Permanent link:
http://172.30.2.91/doku.php?id=cimerp:0010_allgemein:0010_oberflaeche:start

Last update: 24.06.2025 16:38:03

