

Programmstart über Barcode (cd9708)

Mit diesem Programm kann man durch das Einscannen von Barcodes in verschiedene Masken springen.

Beginnt der Barcode mit einem:

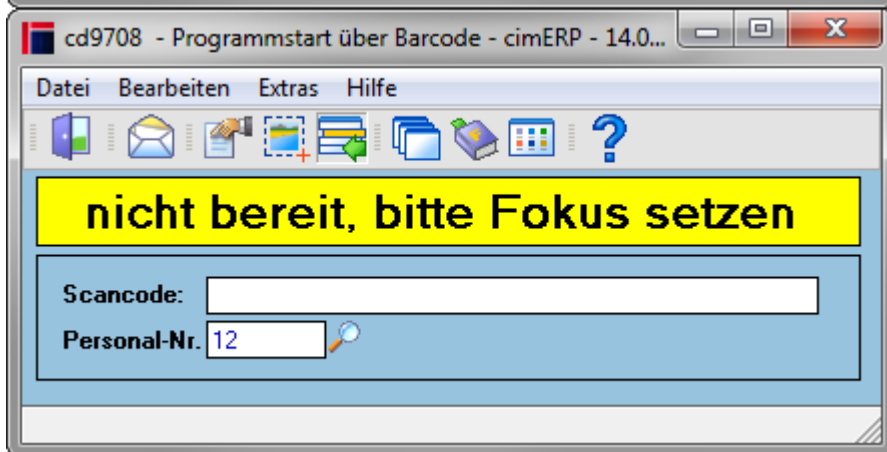
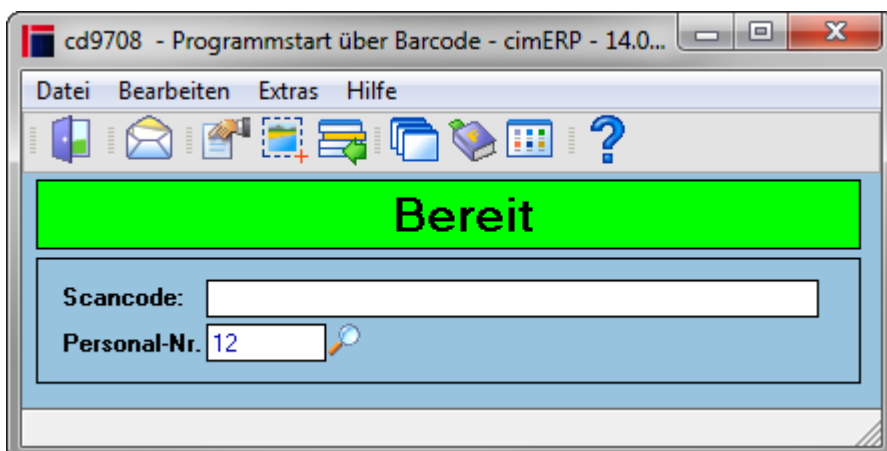
- „B“ startet automatisch die [Produktionsrückmeldung](#), wobei die Zahlen, die dem „B“ folgen, die BDE-Scheinnummer darstellen.
- „M“ startet automatisch die [Materialkartenverbuchung](#), wobei die Zahlen, die dem „M“ folgen, die Materialkartennummer darstellen.
- „L“ startet automatisch die [Liefermengenverteilung](#), wobei die ersten 9 Zahlen, die dem „L“ folgen, die Kundenauftragsnummer und die letzten 3 Zahlen die Positionsnummer, jeweils mit führenden Nullen darstellt.

Nachdem eine Buchung erfolgte, springt man zurück in die Scanmaske und kann einen weiteren Barcode einscannen.

Zusätzlich wird über einen Status oberhalb angezeigt, ob sich der Fokus gerade in der Scanmaske bzw. im Feld „Scancode“ befindet.

Ist das Anzeigefeld:

- Grün mit Beschriftung „Bereit“, liegt der Fokus im Feld und es kann gescannt werden
- Gelb mit Beschriftung „nicht bereit, bitte Fokus setzen“, liegt der Fokus nicht im Feld und dieser muss entsprechend gesetzt werden



Felder

Scancode:	Scanfeld für den Barcode
Personal-Nr.	Personalnummer, welche die Buchung durchführt kann hier übergeben werden

Menüpunkte

Datei	Informationen zum Menüpunkt "Datei"
Bearbeiten	Informationen zum Menüpunkt "Bearbeiten"
Extras	Informationen zum Menüpunkt "Extras"
Hilfe	Informationen zum Menüpunkt "Hilfe"

Buttons

[Informationen zu den "Buttons"](#)

[cd9708](#), [cdf9708 01](#)

From:
<http://172.30.2.91/> - **cimERP Online Hilfe**

Permanent link:
http://172.30.2.91/doku.php?id=cimerp:0010_allgemein:0010_oberflaeche:0020_programmstart_ueber_barcode

Last update: **01.07.2021 09:55:24**

